



# Waterkwaliteit en klimaat: (jouw) handelen voor de toekomst

16 april 2026

# Wat hebben we in 2025 gedaan?

**KEK met alle stresstesten**

**Bouwstenen omgevingsplannen**

**Grondwatermeetnet**

**Afvalwaterketensamenwerking**

**Werksessies gemeenten en woningcorporaties**

**Tegelwippen en geveltuinen**

**Klimaatklaar.nl**

**Bijeenkomsten**

# Waar zijn we mee bezig?

Herijken samenwerking afvalwaterketen

Pilot 'Het Rampenontbijt'

Regionale risicodialogen

Lokale risicodialogen

Doelen klimaatadaptatie

Projecten met LIFE-IP subsidie

Bijeenkomsten, webinar, themasessies

# Rapport NWK–Bouwstenen

- ✓ Richting voor invulling gemeentelijke regels
- ✓ Stappenplan
- ✓ Gezamenlijke basis tot meer uniformiteit, uitvoerbaarheid en afstemming binnen de regio

Vraag gratis het rapport (pdf) aan door de QR te scannen:



Bouwstenen water  
en klimaatadaptatie  
in het omgevingsplan

29 december 2025



**Inspiratie uit het netwerk**

# Afkoppelen op particulier terrein

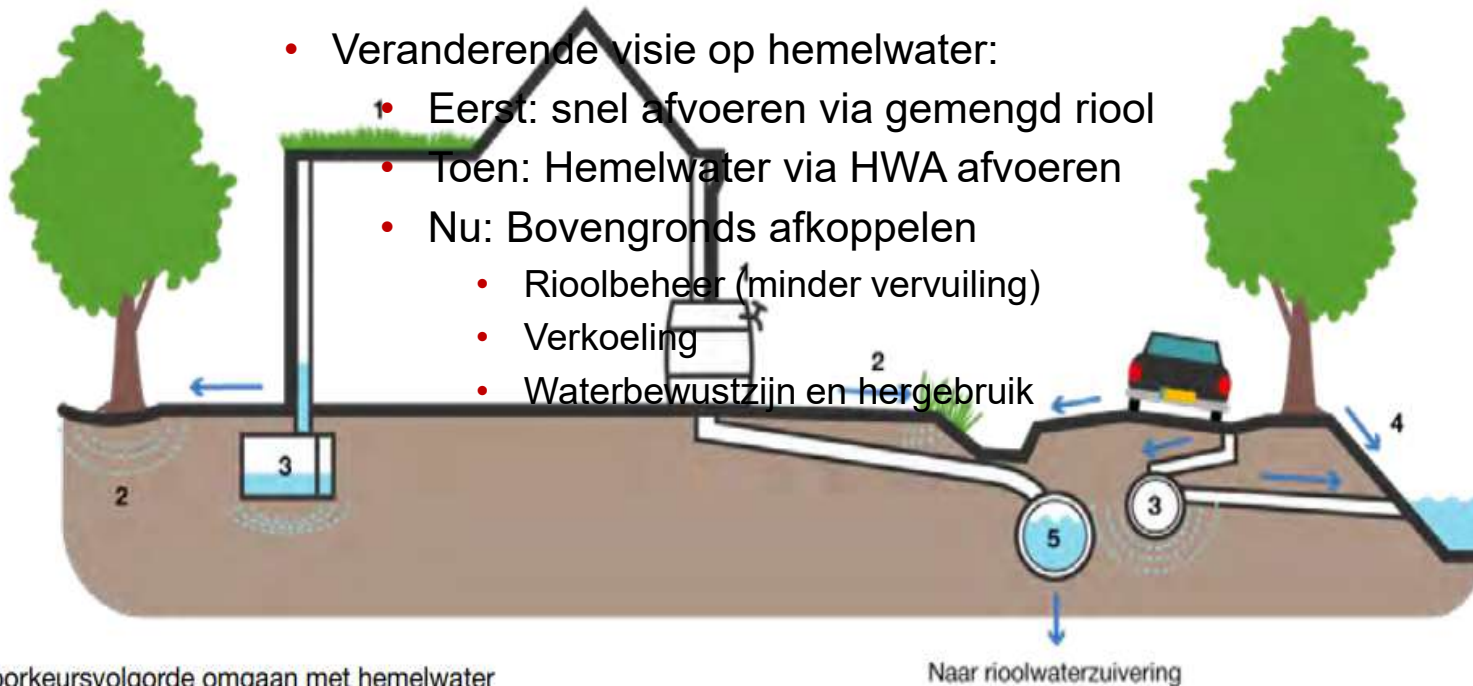
Maartje Bosch – Gemeente Utrecht



Bron: GAW | stichting RIONED

# Afkoppelen van particulier terrein – Utrecht

1. Vasthouden op daken en in regentonnen en nuttig gebruiken
  2. Op maaiveld infiltreren
  3. Ondergronds infiltreren via een voorziening
  4. Verwerken in het oppervlaktewater.
  5. Afvoer naar de rioolwaterzuivering
- } 4ha / jaar



# Afkoppelmethoden

## Bovengronds afkoppelen

1.

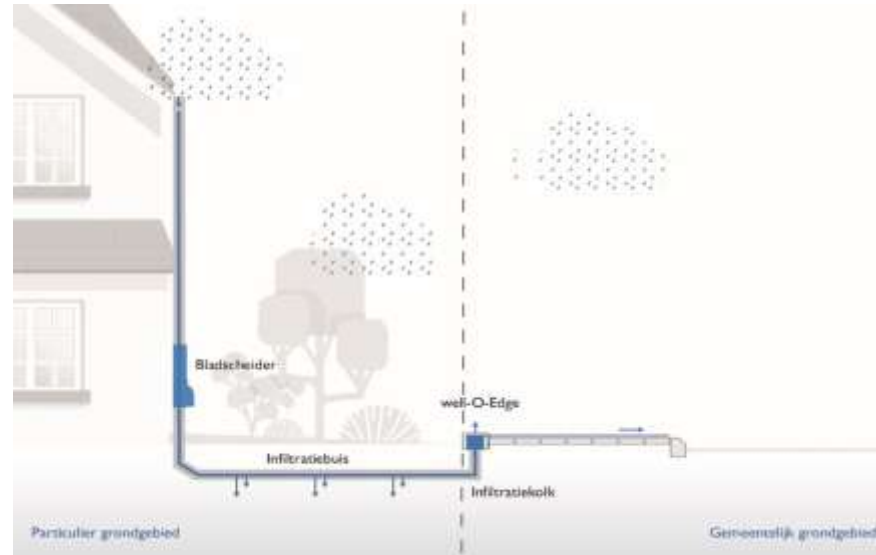


2.



## Ondergronds afkoppelen

3.



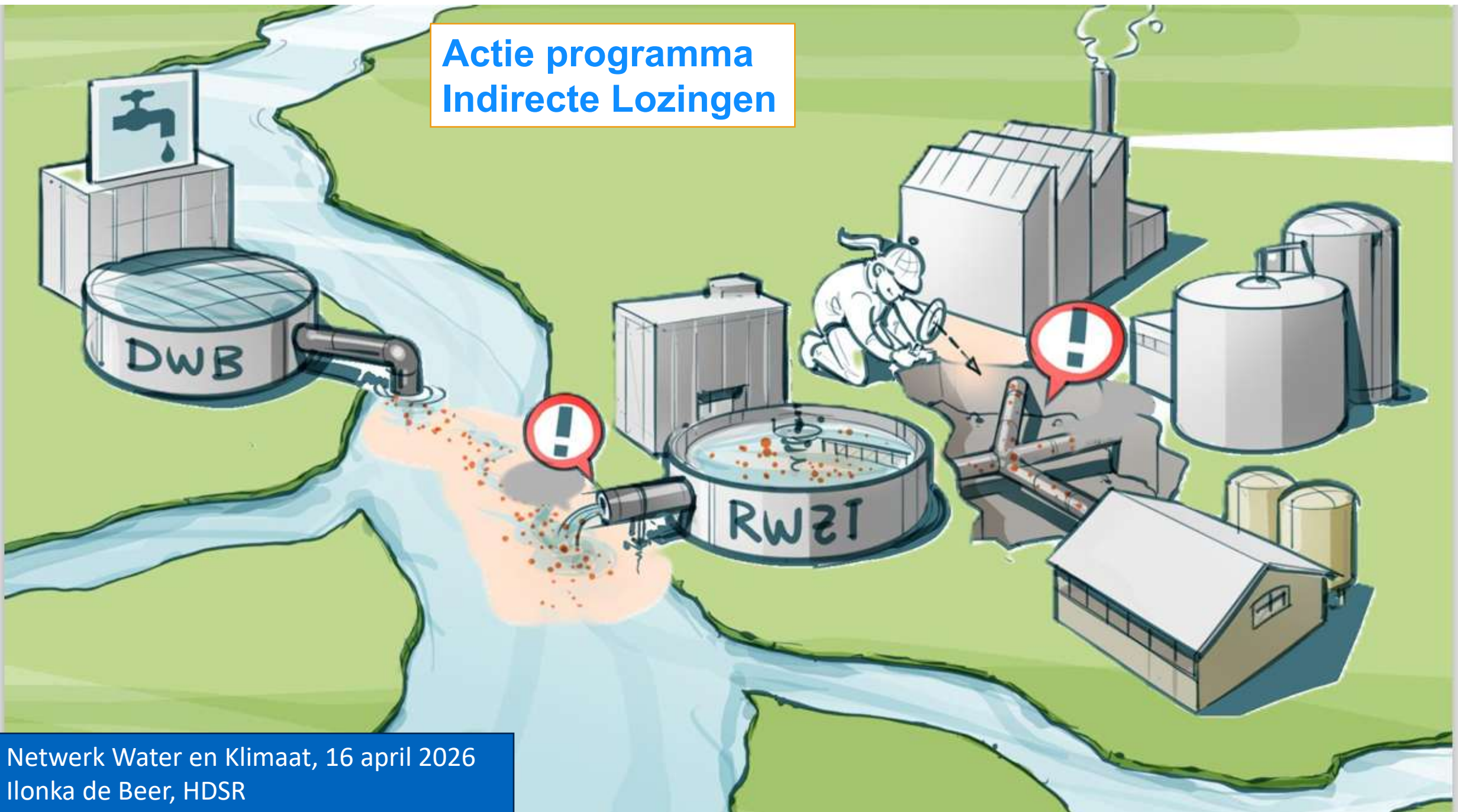
# Project indirecte lozingen

Ilonka de Beer- HDSR



Bron: GAW | stichting RIONED

## Actie programma Indirecte Lozingen





# RIVM slaat alarm: deze nieuwe chemische stoffen zitten te veel in ons water

NATUUR

10 feb 2026, 16:17



In Nederlandse rivieren, meren, sloten en kanalen zitten steeds meer nieuwe chemische stoffen. Van een aantal daarvan zijn de concentraties zelfs hoger dan is toegestaan. Dat is zorgelijk, omdat dit oppervlaktewater vaak wordt gebruikt om drinkwater van te maken. Juist deze stoffen zijn moeilijk uit het water te filteren. Het Rijksinstituut voor Volksgezondheid en Milieu (RIVM) roept daarom op om minder chemische stoffen te lozen.



Nieuws

Sport

Live

Zoeken

Instellingen

TELEERST



NOS Nieuws • Dinsdag 10 februari, 13:18

## RIVM ziet meer nieuwe chemische stoffen in water en wil actie

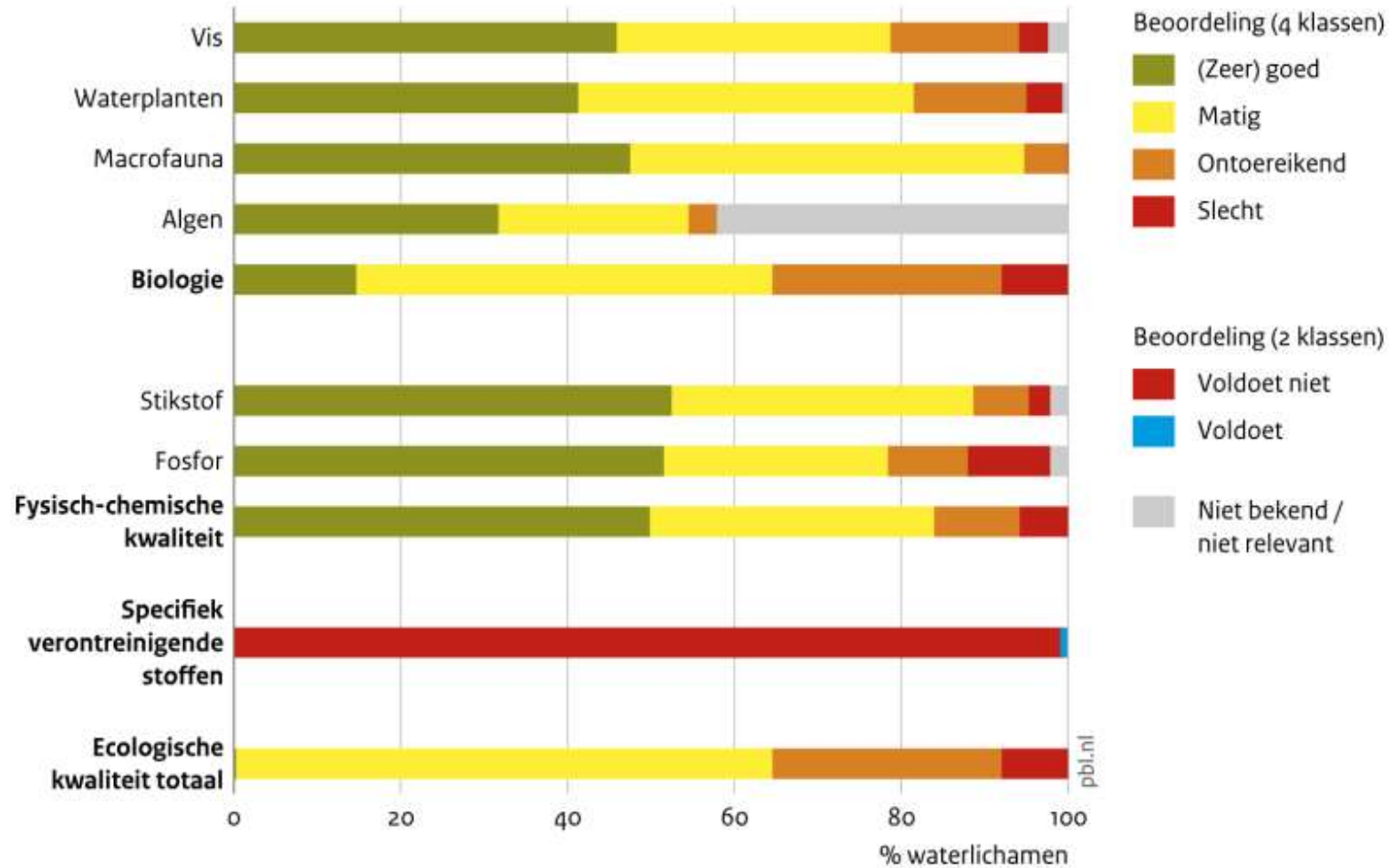
Het [RIVM](#) heeft 65 nieuwe chemische stoffen in het oppervlaktewater onderzocht, waarvan er vijf extra aandacht nodig hebben. Het instituut vindt dat er minder chemicaliën in het oppervlaktewater geloosd moeten worden en spreekt waterbeheerders vanwege de drinkwaterveiligheid aan op hun verantwoordelijkheid.

4 maart 2026 Nieuws

## Algemene Rekenkamer: geen verbetering kwaliteit oppervlaktewater en geen grip op industriële lozingen



## Beoordeling ecologische kwaliteit oppervlaktewater volgens Kaderrichtlijn Water, 2024



Bron: Informatiehuis Water (waterschappen, provincies en Rijkswaterstaat); bewerking PBL



# Actie programma indirecte lozingen PU

- 4 actielijnen
- Pilot de Meern
- Intentieovereenkomst

2 Omgevingsdiensten

3 waterschappen

Gemeenten

Nieuwegein

IJsselstein

Soest

Lopik

Utrecht

Bedrijfsleven,  
VNO-NCW, MKB  
NL



# Intentie overeenkomst voor verbetering waterkwaliteit

## Gemeente werkt mee aan schoner water in provincie Utrecht

Maandag 13 april 2026

De gemeente Nieuwegein heeft een intentieovereenkomst ondertekend om de waterkwaliteit in onze provincie te verbeteren. Samen met de provincie Utrecht, de Omgevingsdienst Utrecht (ODU), vijf waterschappen en de gemeenten IJsselstein, Lopik, Soest en Utrecht werken we mee aan het programma Grip op Indirecte Lozingen. De betrokken waterschappen zijn Hoogheemraadschap de Stichtse Rijnlanden, Waterschap Amstel, Gooi en Vecht, Waterschap Rivierenland en Waterschap Veluwe. Dit programma draagt bij aan het verbeteren van de waterkwaliteit zoals afgesproken in de Europese Kaderrichtlijn Water.



Updates via Platform Water of PSO -VTH



## Samenwerken aan grip op lozingen op het riool

Gepubliceerd op 25 maart 2026

Om de waterkwaliteit van sloten, rivieren en kanalen te verbeteren is het belangrijk om verontreinigingen bij de bron aan te pakken. Met een gezamenlijk actieprogramma werken de provincie Utrecht, de Utrechtse waterschappen, de Omgevingsdienst Utrecht en gemeenten aan het terugdringen van vervuilende stoffen die via de riolering en de rioolwaterzuivering in ons oppervlaktewater komen. Op 25 maart 2026 is door directeur Hugo Jungen van Omgevingsdienst Utrecht en Hoogheemraad Bert de Groot van Hoogheemraadschap De Stichtse Rijnlanden een handtekening gezet onder de intentieovereenkomst.

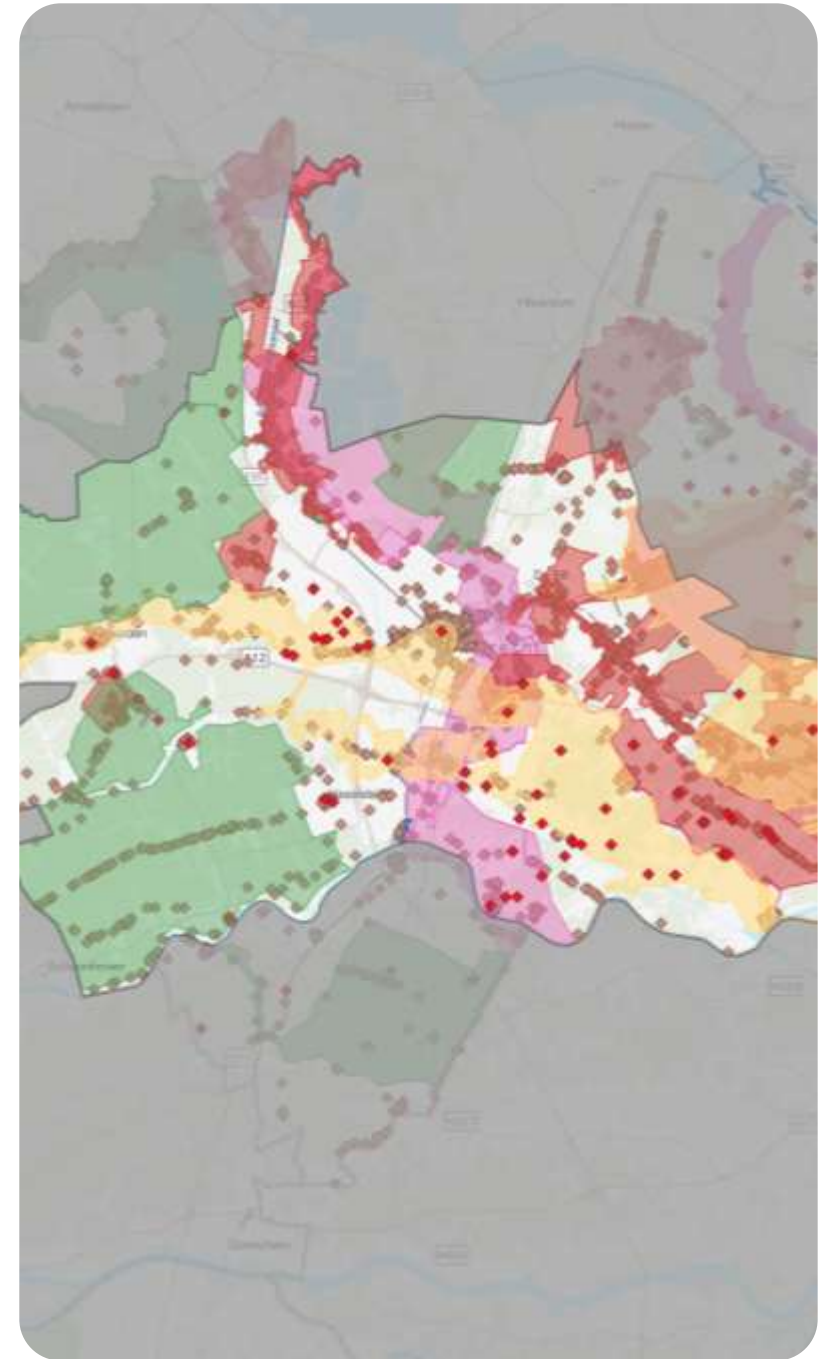


# Erfgoed en Klimaat

&

# Nulmeting

Bram Luteijn - provincie Utrecht

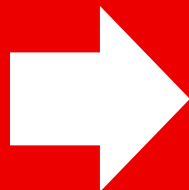


## Erfgoed en klimaat



Planbureau voor de Leefomgeving

VOORBIJ DE RISICO'S  
KEUZES VOOR EEN KLIMAATBESTENDIGE  
LEEFOMGEVING



Rijksdienst voor het Cultureel Erfgoed  
Ministerie van Onderwijs, Cultuur en  
Wetenschap



Klimatrisico's voor  
Cultureel Erfgoed

Ois verleden is naar vwy

Cultureel  
erfgoed =  
onderdeel van  
de analyse van  
het PBL

## Impact op erfgoed



Hoogwater bij kasteel Amerongen



Funderingsproblematiek bij kasteel Nijenrode - grondwaterstanden





Polder Blokhoven – waterbergingsgebied HDSR

## Manieren om erfgoed in te zetten

1. Waterberging in de inundatievelden
2. Erfgoed als koelteplekken → forten, landgoederen zoals Pavia (Zeist)





# Gemeente Nieuwegein

**Inwoners:** 67.817; **oppervlakte:** 25,65 km<sup>2</sup>; **hoogteligging:** ca. 2 m +NAP; **binnen gemeentegrenzen:** waterwingebieden en NNN; geen Natura 2000; **grondsoort:** voornamelijk klei; **aantal bedrijventerreinen:** 4; **aantal versteende wijken:** 1; **aantal lage SES-wijken:** 10.

## Ambities & doelen

### Ambities:

- **Hoofdambitie:** In 2050 klimaatbestendig en waterrobuust; integraal gekoppeld aan gezondheid en biodiversiteit.
- **Uitwerking:** de ambitie is uitgewerkt in subambities voor alle vier de DPRA-thema's. In de praktijk ligt de nadruk vooral op hitte en wateroverlast; minder op droogte en gevolgbepijking overstroming.

### Concrete doelen voor de volgende thema's, zoals:

- O.b.v. Afspraken klimaatadaptief bouwen Utrecht
- ✓ **Wateroverlast:** bij bui 70 mm/uur geen schade, minimaal 50 mm berging op eigen terrein; bij vitale functies functioneren tot bui 90 mm/uur. Gemeente legt zelf ook 50mm aan in openbare ruimte bij grootschalige herinrichtingen.
- ✓ **Hitte:** ≥40% buitenoppervlak warmtewerend; richtlijn: 3-30-300-regel.
- ✓ **Droogte:** ≥50% jaarlijkse neerslag op eigen perceel infiltreren.
- ✓ **Overstroming:** R overwegend aanpak via meerlaagsveiligheid en crisisorganisatie; regel omgevingsplan voor nieuwbouw: 30 cm verhoogd vloerpeil. \*

### Procesdoelen (voorbeelden):

- **Elke 6 jaar:** DPRA-cyclus (stresstesten, risicodialogen, uitvoeringsagenda).
- **2024:** regionale stresstest + risicodialogen.
- **2025:** minimaal 1 pilot-buurt volledig klimaatadaptief/ waterrobuust.

\*Bronnen: Omgevingsprogramma Duurzaam Bouwen, Wijziging omgevingsplan Duurzaam Bouwen, Gemeentelijk rioleringsplan Nieuwegein 2024-2027 en Omgevingsprogramma Klimaatadaptatie

- **2027:** Nieuw omgevingsprogramma klimaatadaptatie gepland voor periode 2027-2030. Aandacht voor o.a. aantal nieuwe onderwerpen: klimaatrechtvaardigheid, indicatoren/ monitoring, bereikbaarheid bij extreme neerslag. Elke 4 jaar evaluatie en herijking omgevingsprogramma klimaatadaptatie.

### Vertegenwoordiging lagen adaptatiepiramide:

- ✓ **Natuurlijk systeem:** stad als spons; bodem & water sturend.
- ✓ **Technisch:** berging/ lediging, hittemaatregelen, waterrobuust bouwen.
- ✓ **Extremen:** crisisbeheersing/ monitoring via veiligheidsregio en plannen.

## Borging

### Strategische borging:

- ✓ **Omgevingsvisie:** klimaatadaptatie als leidend principe binnen "toekomstbestendige stad"; vergroenen en water ordenend.

### Specifiek voor klimaatadaptatie:

- ✓ **Visie Klimaatadaptatie:** 2050 klimaatbestendig & waterrobuust; alle DPRA-thema's expliciet.
- ✓ **Omgevingsprogramma Klimaatadaptatie:** uitvoeringsprogramma met maatregelen (meekoppelen met projecten).

### Borging in uitvoeringskaders:

- ✓ **LIOR:** standaard eisen openbare ruimte; bijv. wadi-lediging 24-60 uur, 3-30-300-regel.
- ✓ **Omgevingsprogramma Duurzaam Bouwen:** maatlat met kwantitatieve eisen voor water, hitte, groen/ onverhard en vloerpeil. Van toepassing op nieuwbouw, herontwikkeling, openbare ruimte en VTH/ vergunningverlening.

### Provinciale afspraken:

- ✓ **Afspraken klimaatadaptief bouwen:** expliciet verwerkt in beleid en leidend voor lokale prestatie-eisen.
- ✓ **Doorwerking:** vertaald naar omgevingsprogramma's, Gemeentelijk Rioleringsplan (GRP), LIOR en juridisch geborgd in het omgevingsplan.
- ✓ **Convenant Toekomstbestendig Bouwen 2.0:** toegepast als uitgangspunt bij woningbouw en herontwikkeling.

### Juridische borging:

- ✓ **Omgevingsplan (wijziging 'Duurzaam bouwen'):** prestatie-eisen voor nieuwbouw; regels o.a. waterberging/ lediging/ infiltratie, hitte en verhardingspercentages.
- ✗ **Gebiedsdifferentiatie in omgevingsplan:** geen specifieke zones met extra klimaatadaptatie eisen.

### Borging in calamiteiten-/ hitteplan:

- ✓ **Lokaal Hitteplan:** focus op gezondheid/ communicatie voor kwetsbare groepen; handelingsperspectief bij hitte.

### Verankering klimaatadaptatie in sectorale plannen:

- ✓ **Gemeentelijk Rioleringsplan (GRP)/ Water- en Rioleringsprogramma (WRP)**
- ✓ **Groenbeleid**
- ✓ **Gezondheidsbeleid**
- ✗ **Mobiliteitsbeleid**

**Zoals:** waterberging/ afkoppelen/ infiltratie via GRP en inrichting openbare ruimte; vergroenen en hittestress-maatregelen via groen- en gezondheidsbeleid (koelte/ schaduw, minder verharding).

#### *Borging in werkprocessen:*

- **Standaard in projecten:** klimaatadaptatie wordt standaard meegenomen in projecten in aanbesteding/opdrachtverlening van ontwerp en uitvoering; toezicht op realisatie is altijd en overdracht naar beheer is geborgd.
- **Kwetsbare groepen/ gebieden:** worden beperkt meegewogen via de Vitaal & Kwetsbaarlijst.

## Monitoring

#### *Monitoring:*

- **Voortgang:** rapportage in P&C-producten over de besteding van het beschikbare budget en inhoudelijke voortgang aan de hand van stoplicht-methodiek (groen-oranje-rood).

#### *Indicatoren/ KPI's:*

- **Huidig:** (nog) geen integrale KPI-set; enkele doelen zijn wél monitorbaar (bijv. jaarlijks 2.000 m<sup>2</sup> overbodige verharding omzetten in groen en gerealiseerde waterberging).
- **Toekomst:** uitbreiding/ doorontwikkeling met (GIS-)indicatoren (aansluiten op voorlopige lijst Arnhem; werkgroep Handreiking regionale monitoring DPRA).
- **Voorbeelden monitorbare doelen:** jaarlijks 2.000 m<sup>2</sup> overbodige verharding omzetten in groen, gerealiseerde waterberging, en op termijn GIS-indicatoren voor groen, hitte en wateroverlast.

#### *Cyclus:*

- **Elke 6 jaar:** Regionale klimaatstresstest (2024) als nulmeting/ startpunt voor monitoring.
- **Elke 4 jaar:** Omgevingsprogramma Klimaatadaptatie (uitvoeringsprogramma) wordt elke 4 jaar geëvalueerd en herijkt.

## Financiële middelen

#### *Budget:*

- **Gelabeld budget klimaatadaptatie:** ca. €650.000/jaar voor concrete maatregelen in de openbare ruimte.
- **Werkbudget:** € 75.000/jaar voor o.a. subsidies, inhuur en onderzoek.
- **Bekostiging:** op dit moment geen middelen vanuit rioolheffing. Mogelijk in de toekomst (derde uitvoeringsprogramma) bekostiging van realiseren waterberging in openbare ruimte (50 mm) wel uit rioolheffing.

#### *Subsidies:*

- **Benutte subsidies:** ja, er wordt gebruikgemaakt van subsidies zoals 'Groene, gezonde en klimaatbestendige steden en dorpen' (provincie) en de Impulsregeling Klimaatadaptatie (Rijk).
- **Afhankelijkheid:** beperkt afhankelijk van subsidies

#### *Overige financiering:*

- **Specifieke uitvoeringsbudgetten:** Er zijn in de afgelopen 3 jaar specifieke uitvoeringsbudgetten vrijgemaakt voor klimaatadaptatieve maatregelen in projecten, zoals het vergroenen van de stadsbalkons (€ 1,9 miljoen).

## Organisatie

#### *Bestuurlijke organisatie:*

- **Wethouder:** Marieke Schouten
- klimaatadaptatie valt binnen de bestuurlijke portefeuille duurzaamheid.

#### *Ambtelijke organisatie:*

- **Trekker/coördinator:** trekker/ coördinator aanwezig (beleidsadviseur klimaatadaptatie); uitvoering via kernteam/ afstemming met projectteams.

- **FTE beschikbaar:** 1,0-3,0 fte toegewezen klimaatadaptatie. Inhuur derden mogelijk bestaande middelen (bijv. voor projecten) mogelijkheid/ wens tot inzetten trainees e stagiaires.
- **Capaciteit i.r.t. doelen:** wordt als voldoende toereikend beschouwd.

#### *Klimaatadaptatie bij andere domeinen:*

- **Samenwerking andere domeinen:** wat riolering, openbare ruimte/ beheer, groen, ecologie, RO/ omgevingsbeleid, projecten/ gebiedsontwikkeling en sociaal domein/ gezondheid.
- **Werkwijze:** gezamenlijke afstemming tussen beheerders van 'grijs-groen-blauw' om klimaatadaptatie standaard mee te nemen herinrichtingen/ projecten.

## Samenwerking

#### *Samenwerkingen:*

- **DPRA/ werkregio:** deelname aan Netwe Water & Klimaat (NWK).
- **Veiligheidsregio Utrecht (VRU):** samenwerking via Regionaal Crisisplan (weersextremen/ overstroming) en crisisorganisatie/ monitoring. Project 'Less Limburg'.
- **Regionale afspraken:** afspraken klimaat bouwen Utrecht; Convenant Duurzame Woningbouw Provincie Utrecht; Intentieve Meerlaagsveiligheid Utrecht; Pact van Ruij (Nieuwe Hollandse Waterlinie).
- **Waterschap:** structureel ambtelijk overle gezamenlijke projecten specifiek voor klimaatadaptatie.

#### *Governance:*

- **Woningcorporaties:** actualisatie prestatieafspraken 2020-2023; klimaatadaptatie gekoppeld aan eisen uit Omgevingsprogramma Duurzaam Bouwen. Partijen organiseren kennisuitwisseling. Procesafspraken voor renovatie. Gemeente komt met subsidieregeling voor klimaatadaptatiemaatregelen corporaties.
- **Bedrijven(terreinen):** eisen uit omgevingsplan n.v.t. voor bedrijven(terreinen). Geen apart budget voor klimaatadaptatie bij bedrijven(terreinen); bekostigd uit overkoepelend verduurzamingsbudget. Nieuwegein neemt deel aan werkgroep bedrijventerreinen van NWK.
- **Inwoners:** communicatie/ campagnes over maatregelen (vergroenen/ afkoppelen); bij waarschuwing/ activering hitteplan is er een draaiboek aanwezig, maar (nog) niet toegepast.

*Overzicht klimaatadaptatieaanpak gemeente Nieuwegein voor interne kennisdeling. Februari 2026.*

*Voor meer informatie kun je mailen naar [klimaatadaptatie@provincie-utrecht.nl](mailto:klimaatadaptatie@provincie-utrecht.nl)*

# Team water en RO adviseurs HDSR

Maijke Huibers -HDSR



## Handboek Water in ruimtelijke plannen

Inspiratie en adviesdocument bij de Weging van het Waterbelang



Hopelijk kennen jullie in ieder geval één van ons al!

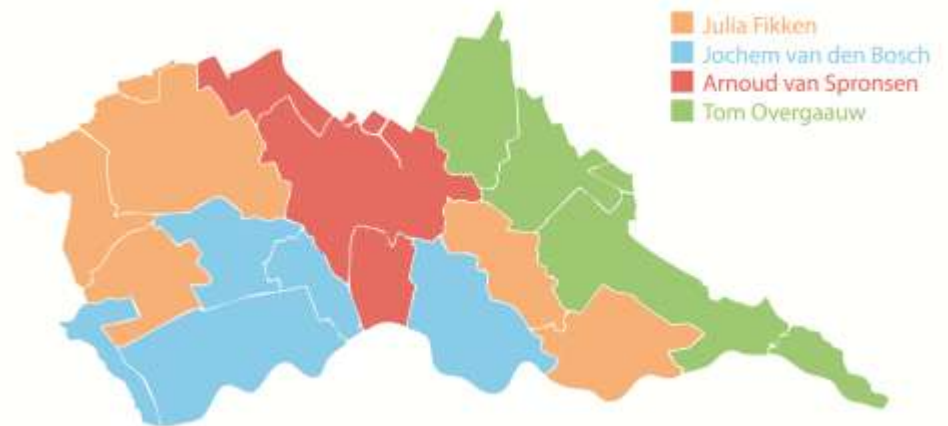
# Team Water en RO-adviseurs HDSR

*Wie zijn we?*

- **Julia Fikken:** Woerden, Oudewater, Bodegraven-Reeuwijk, Nieuwkoop, Alphen a/d Rijn, Bunnik, Wijk bij Duurstede
- **Jochem van den Bosch:** Lopik, IJsselstein, Krimpenerwaard, Montfoort, Houten
- **Tom Overgaauw:** De Bilt, Zeist, Utrechtse Heuvelrug, Rhenen, Woudenberg
- **Arnoud van Spronsen:** Utrecht, Stichtse Vecht, Nieuwegein
- **Maijke Huibers:** junior, alle gemeenten

*Waarvoor kan je bij ons terecht?*

- Advies water & ruimtelijke plannen
- Weging van het Waterbelang
- Bestuurlijk afstemming & relatiemanagement



Update van het handboek

# Handboek Water in ruimtelijke plannen

*Waarom vernieuwen we?*

- Aangepaste Waterschapsverordening
- Uniforme kader wateroverlast (UvW)

*Wat willen we bereiken?*

- Beter voorbereid zijn op extreem weer en klimaatverandering
- Meer aandacht voor vitaal en kwetsbaar
- Sterkere focus op water en bodem sturend
- Beter aansluiten op de Omgevingswet



**Handboek Water**  
in ruimtelijke plannen

Inspiratie en adviesdocument bij de Weging van het Waterbelang



wateradvies@hdsr.nl

Denk mee over het nieuwe handboek

# Handboek Water in ruimtelijke plannen

*Wat verandert er?*

- Nieuwe structuur van het handboek sluit beter aan op de Omgevingswet
- Nieuwe en aangepaste factsheets: praktisch toepasbaarder
- Duidelijkere kaders in lijn met de waterschapsverordening

**Scan de QR-code** en deel wat jij belangrijk vindt voor het handboek en of je betrokken wilt blijven.



wateradvies@hdsr.nl

Bedankt voor jullie  
interactie!

[netwerkwaterenklimaat.nl](http://netwerkwaterenklimaat.nl)