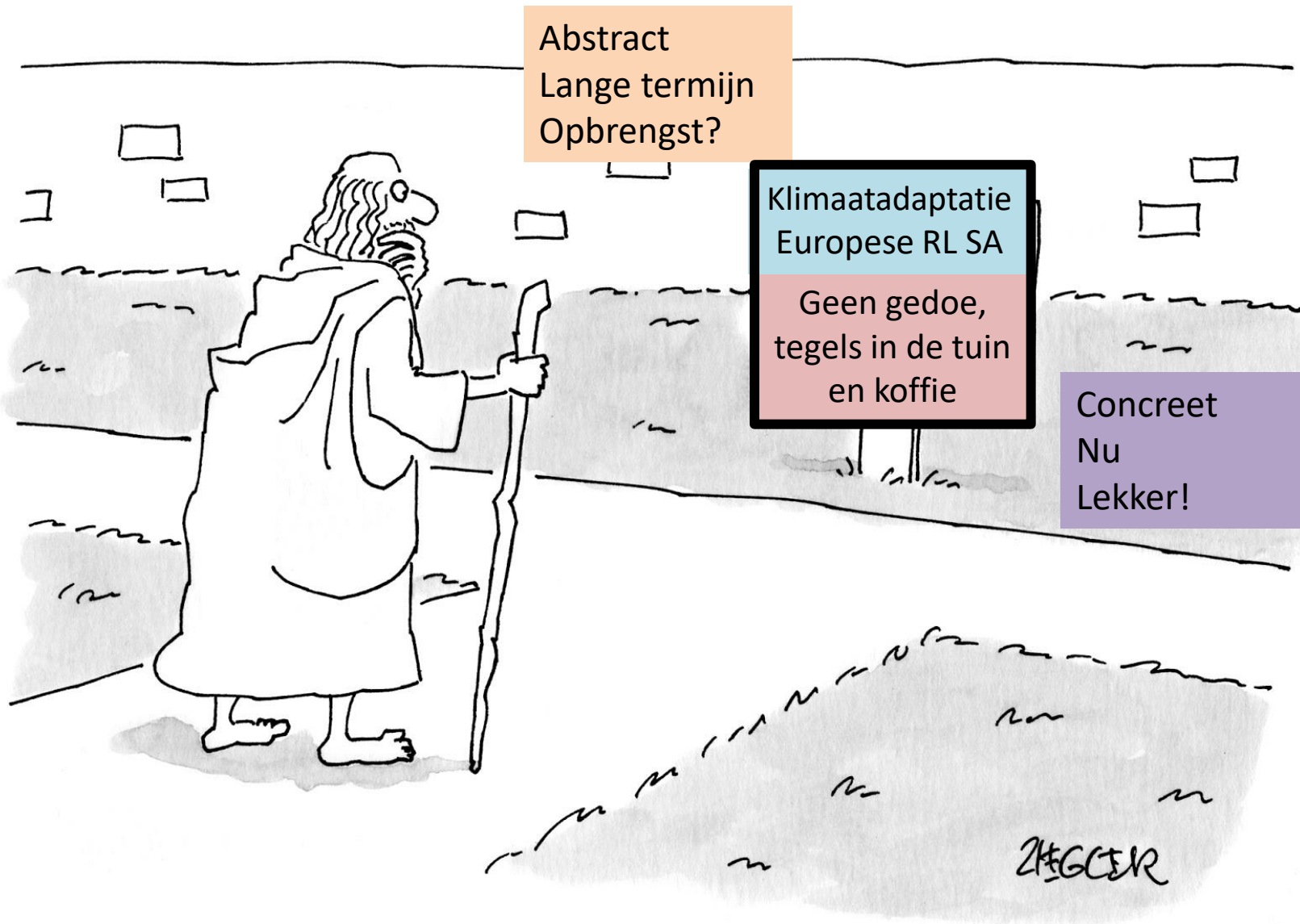




Beslissen & beïnvloeden bij klimaat opgaven

Anjo Travaille
5 november 2024

Wat kies je?



Welke beïnvloedingen hebben we vand

Route en parkeren

Basecamp Facilities is gelegen in het Werkspoorkwartier en is goed bereikbaar met de auto. Vanaf Station Zuilen loop je in ongeveer 10 minuten naar de locatie. OV-fietsen beschikbaar. Parkeren kan op P1 en P2, betalen kan bij de sluis.



Sociale norm: Meer deelnemers dan aangemeld ...

Autoriteit: wethouder / bestuurder klimaattafel, specialisten van waterschappen

Beeldspraak: Sponswerking, Olifant opeten
En heel veel kennis ...





PETRA DITEWIG

Medewerkster Dienstverlening
de Bibliotheek Utrecht

MISSION SUSTAINABLE

BZ Bedrijfsvoeringsmagazine Editie 1

Welkom

Waarmee wilt u uw volgende reis beginnen?



Vlucht



Hotel



Auto



Trein



recent Bijgewerkt

Ga verder met het samenstellen en bewerken van je reizen

[Bekijk alle](#)



Geen Toekomstige Reizen

[Nieuwe reis starten](#)

Two types of choices

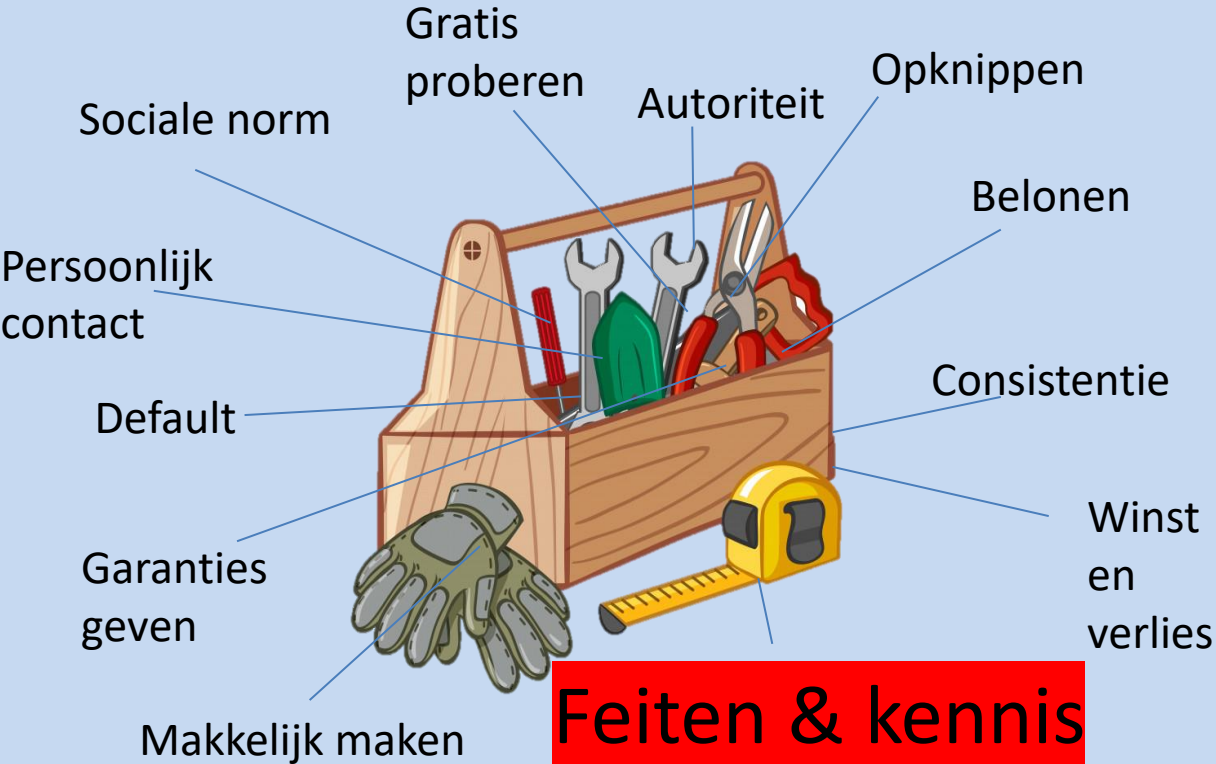


Rational conscious
choices

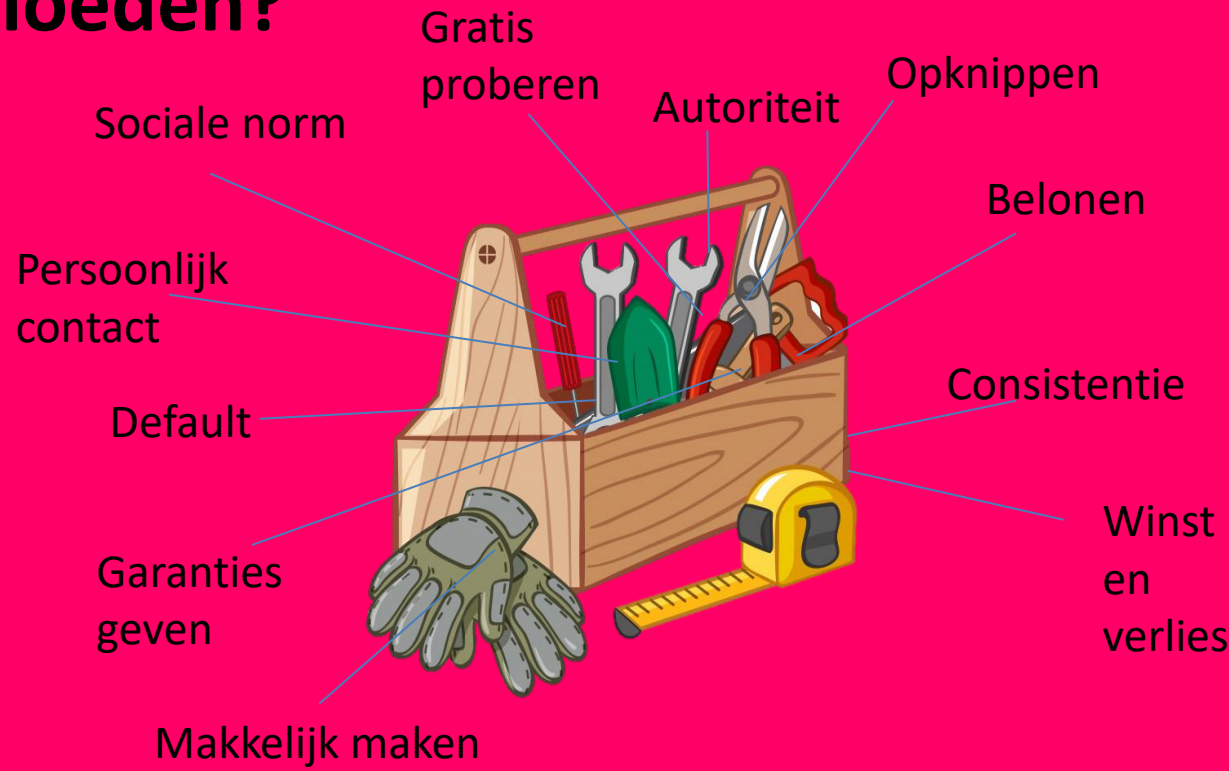


Automatic
unconscious choices

Hoe beïnvloeden?



Rationele bewuste keuzes



Automatische onbewuste keuzes



Werkelijke verhouding



Automatische
onbewuste keuzes



Rationele bewuste
keuzes



The
McGinn
Effect

A photograph of three women standing outdoors in front of a black wrought-iron fence. The woman on the left has blonde curly hair and is wearing a light blue long-sleeved top and light-colored pants. The woman in the middle has long dark hair and is wearing a blue scarf and a blue top. The woman on the right has short brown hair and is wearing a pink zip-up hoodie and light-colored pants. They appear to be in conversation. A bicycle with a brown basket is partially visible in the foreground on the left. The background shows green foliage and a brick building.

**Buurt in beweging
maakt vliegende start
met energiebesparing**



Gedragstrategie Burgers en circulaire economie

Langetermijnstrategie en operationele aanpak voor circulair gedrag van burgers ten behoeve van de realisatie van Nederland Circulair in 2050

Landelijke strategie CE

2019: Consumenten informeren over alternatieven voor nieuw kopen

2021: Consumenten bewust laten kiezen voor CE

2022: Burgers met voorlichtingscampagnes makkelijker maken om CE keuzes te maken

2023: Gedragsstrategie Burgers & CE: Door inrichting van fysieke, sociale en economische omgeving burgers onbewust laten kiezen voor CE

Bewuste
keuzes en
voorlichten

Onbewuste
keuzes en
inrichten

Wat gaat hier
allemaal mis?

Waar zit de
weerstand bij
afkoppelen?
Dus wat is de
oplossing?

Stimuleringsregeling hemelwater

Groene daken, innovatie en educatie / voorlichting. Dat zijn de speerpunten van de stimuleringsregeling hemelwater van waterschap [redacted]. De regeling is een onderdeel van een breder scala aan initiatieven waarmee het waterschap het anders omgaan met (hemel)water in stad en dorp wil bevorderen.

Het klimaat verandert. Het wordt droger (in de zomer), maar ook natter (in de winter). Ook krijgen we te maken met grotere hoosbuien. De sloten en riolen in de steden en de dorpen hebben er soms moeite mee om al dat water goed op te vangen en af te voeren.

Veel mensen vinden water ook mooi om te zien en van te genieten. Dan moet het natuurlijk wel schoon en aantrekkelijk zijn, bijvoorbeeld samen met een gezonde, groene omgeving (bomen, planten). Dat alles vraagt om andere, slimme manieren om (hemel)water op te vangen en te verwerken dan we vroeger deden. De gemeente stelt hiervoor beleid op en voert dit uit. Het waterschap draagt daar graag zijn steentje aan bij. Door anders om te gaan met hemelwater hoeven wij namelijk minder hemelwater op onze rioolwaterzuiveringen te behandelen wat in de toekomst tot kostenbesparingen leidt.



Onderstaande subsidieregeling is beëindigd. **Er is een nieuwe regeling.** Heeft u nog een aanvraag lopen, dan kunt u gebruik maken van onderstaand formulier.

Subsidie werd verstrekt voor:

1. Het afkoppelen van minimaal 1.000 m² verhard oppervlak door de aanleg van vegetatiedaken of
 2. Het afkoppelen van minimaal 1.000 m² verhard oppervlak door het gebruik van innovatieve technieken voor de opvang, verwerking of nuttige toepassing van hemelwater of
 3. Het aanbrenge van voorzieningen die op een aanschouwelijke wijze bijdragen aan de verbreding van kennis / bewustwording over hemelwater bij een breder publiek.
- In de stimuleringsregeling hemelwater en de beleidsregel hemelwater zijn de voorwaarden opgenomen om in aanmerking te komen voor een bijdrage. In tabel 1 zijn deze samengevat.



Provincie

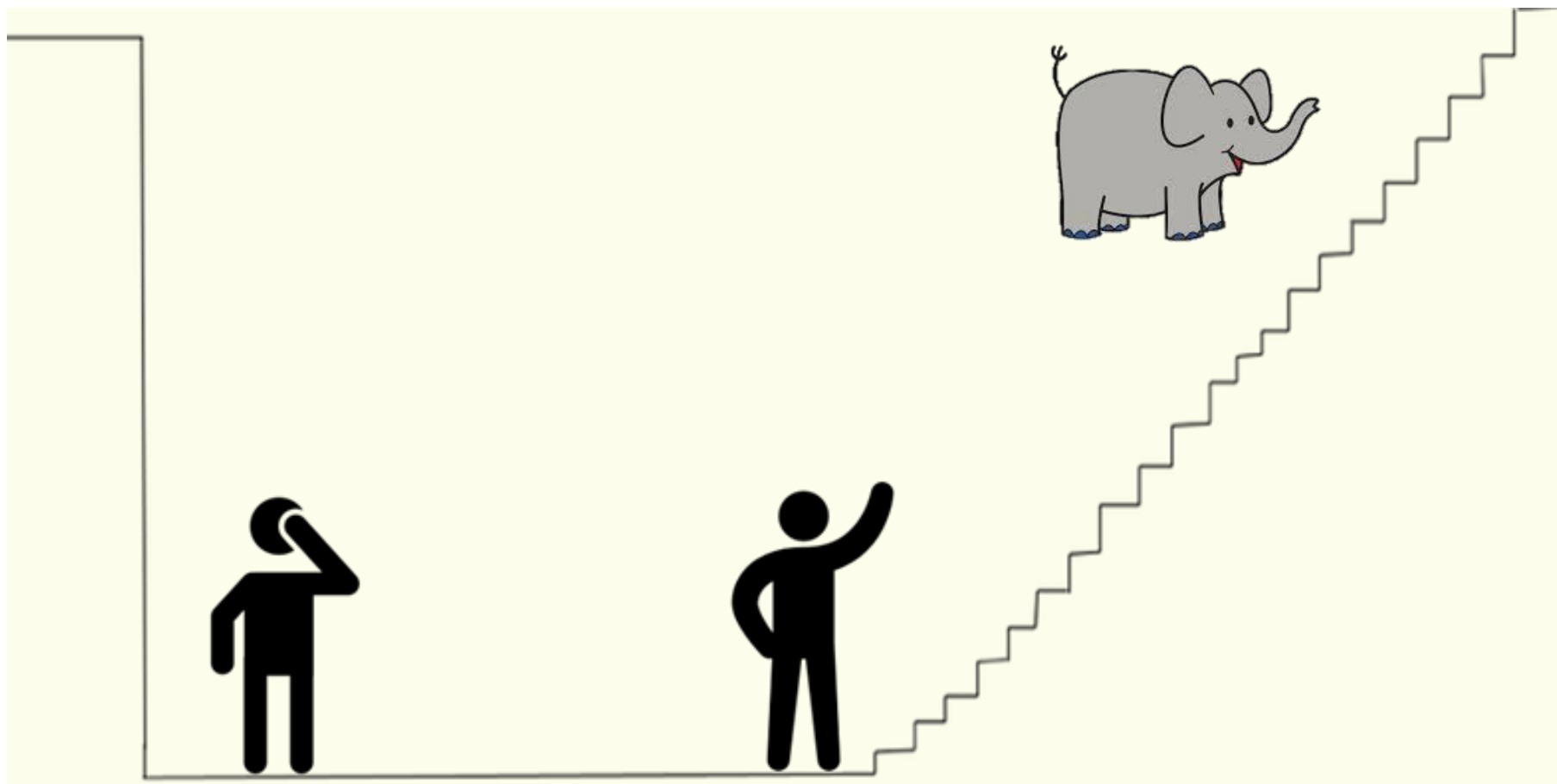


Waterschap

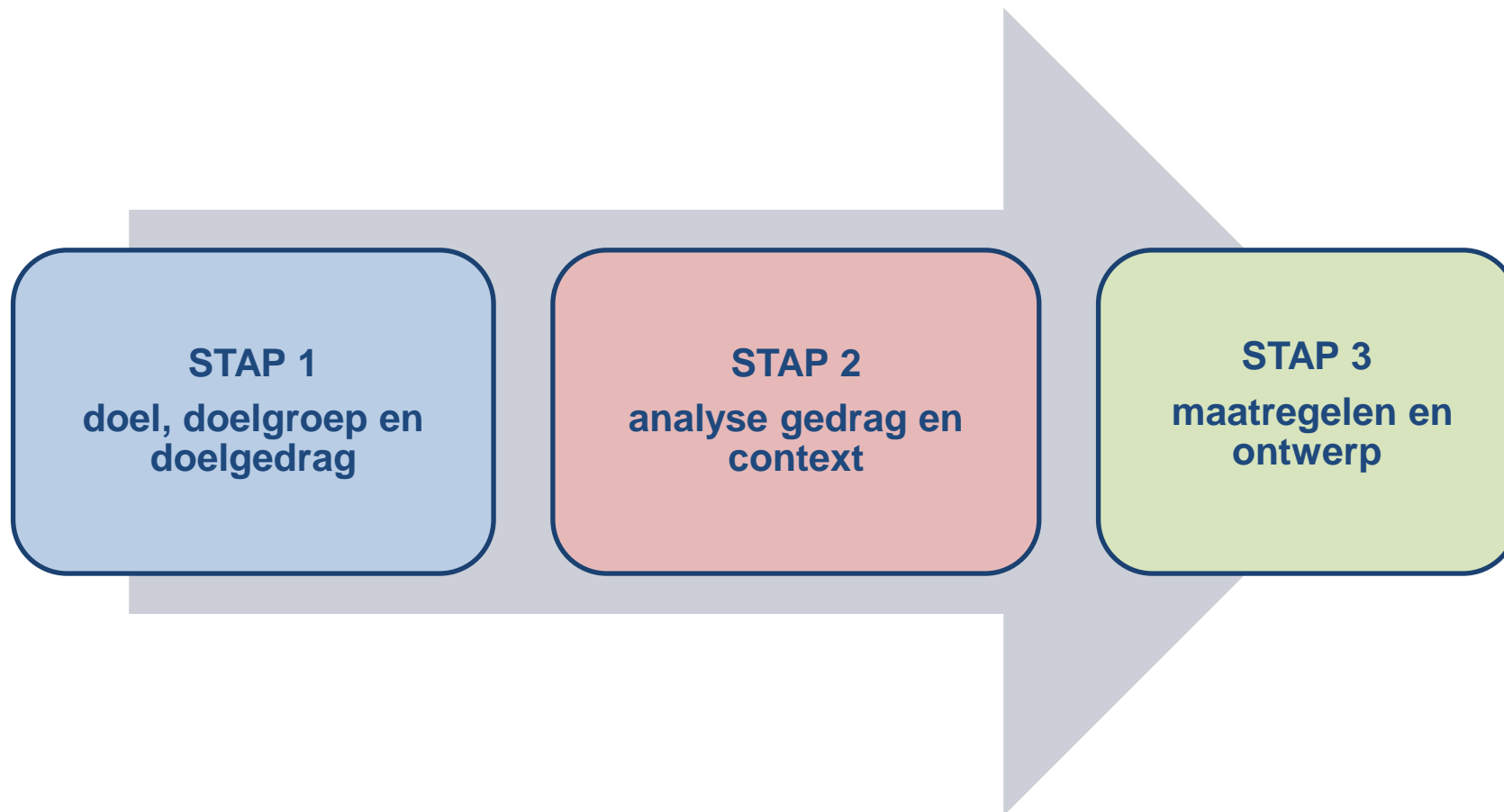
AN

WAGERSMA DPAAL.COM

Veel kleine interventies maken totale gedrag klimaatadaptief



Werkwijze ontwerpen slimme maatregelen



Doelgroep en doelgedrag voor klimaatadaptief gedrag:

- Burgers vergroenen tuinen, daken, boomspiegels, geveltuinen
- Ambtenaren koppelen daken en bestrating af van riolering
- Ambtenaren plaatsen bomen en struiken tegen hittestress
- Bouwers bouwen klimaatadaptief
- ...



B O V E N K A M E R S

MOTIEVEN

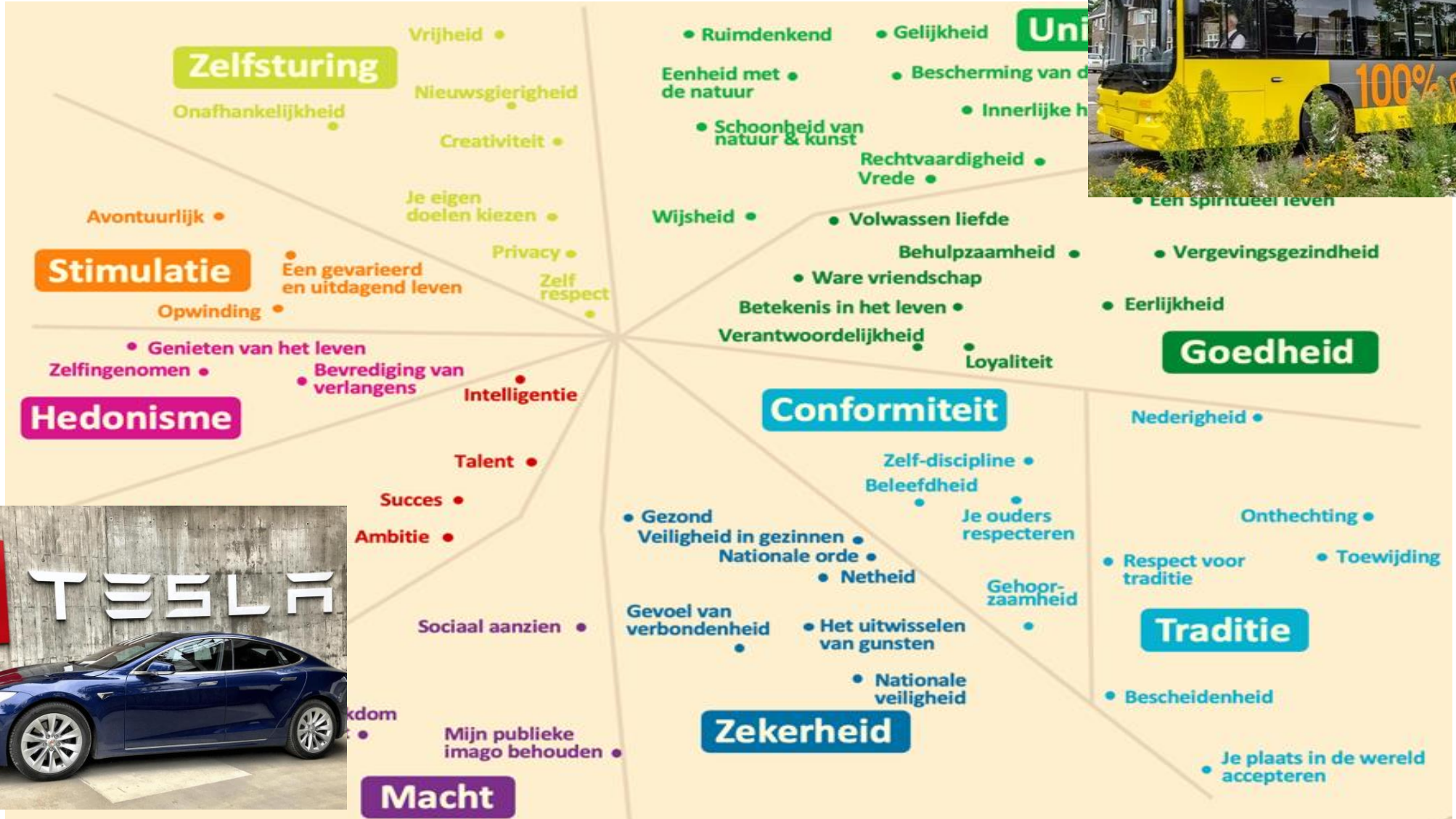


WEERSTANDEN

INRICHTING

COMPETENTIES

Waarden: intrinsieke motieven van mensen



Waarom gaat het zo moeizaam met duurzaamheidsopgaven?

Bij iedere gedragsverandering:

- Gewoontegedrag veranderen we niet makkelijk
- Bewustzijn praat ons eigen ongewenste gedrag goed

Specifiek bij duurzaam gedrag:

1. Geen kernen voor duurzaam of klimaat, wel voor pijn, winst, angst, sociale binding
2. Lange termijn, langzame ontwikkeling, weinig invloed, complexiteit, onzekerheid, voor het milieu/ons allemaal/klimaat/CO2/1,5 graad zijn te abstract voor het brein

Oplossing

1. Focus op gewenst gedrag, niet op bewustzijn
2. Maak het makkelijk, concreet, hier & nu
3. Gebruik verandermomenten en gedragsprincipes



GO AHEAD EAGLES
DEVENTER

VAN DE REGEN IN DE CLUB

KOOP NU DEZE UNIEKE REGENTON

INCL. 2 WEDSTRIJDTICKETS + INTRATUIN KORTINGSBON

VAN €114,99 VOOR €44,99

OP=OP



Afkoppelen

Direct sturen op gedrag



Verwarming 's nachts laag

Zet 's nachts de verwarming lager (15 graden). Dit kan u 80 euro per jaar besparen.

Ymere

Waterklaar afkoppelcampagne in Limburg

- Voorheen: Radiospotjes en moeizaam aanbod subsidie per gemeente
- Nu: verandermomenten benutten: Watercoach bus bij gelegenheden



1. Gedragsprincipes

Mensen zijn gevoelig voor ...

- Sociale normen (meer deelnemers dan.. Buurtdashboard,
- Sympathie, persoonlijk contact (langs de deur afkoppelen)
- Autoriteit, deskundige (waterexperts)
- Consistentie, commitment (convenant Toekomstbestendig bouwen, Integrated urban WW mgt plan)
- Makkelijk maken, default (afkoppelen door gemeente Zeist)
- Anekdotische informatie
- Winst en verlies (Woningcorporatie wil wel meedoen, als gemeente vergroent)



JA

Wél ongeadresseerd
reklamedrukwerk,
Wél Huis aan Huis bladen

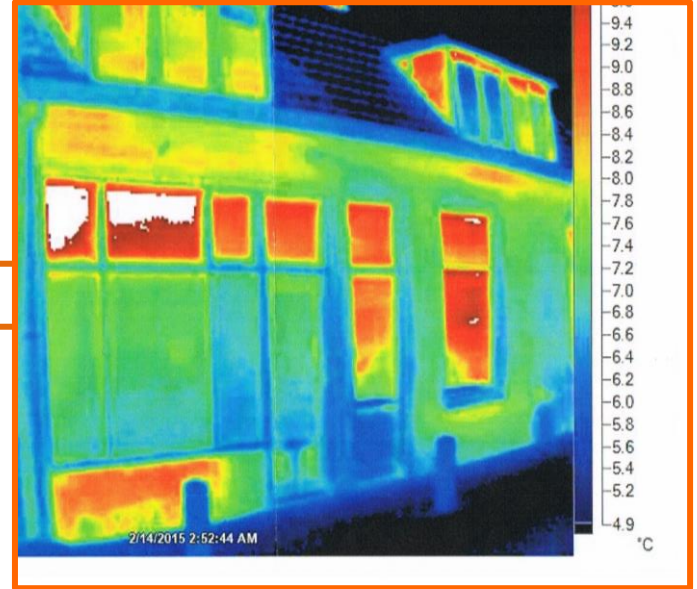
JA

2. Verandermomenten

- Onderbreken van automatisch gedrag: momenten waarop mensen open staan voor kennis



Periodiek



Gemaakt

Spontaan



3. Weerstandsreductie

- Weerstand volgt uit het voorkomen van verlies
- Neem onnodige barrières weg: Makkelijk maken.
Elke extra stap is een afhaakmoment
- Stresstesten: Hoe communiceer je met bewoners bij wateroverlast?



NL-Alert op jouw mobiele telefoon

- Je toestel is technisch geschikt voor NL-Alert, je moet hem nog wel zelf instellen. Dit doe je in een aantal stappen.
- Kies **Volgende** voor stap-voor-stap instructies.

Let op! Bel je met dit toestel via het netwerk van KPN dan kun je nu NL-Alert ontvangen. Het is de verwachting dat je met dit toestel in de loop van 2013 ook via de netwerken van T-Mobile en Vodafone NL-Alert kan ontvangen.

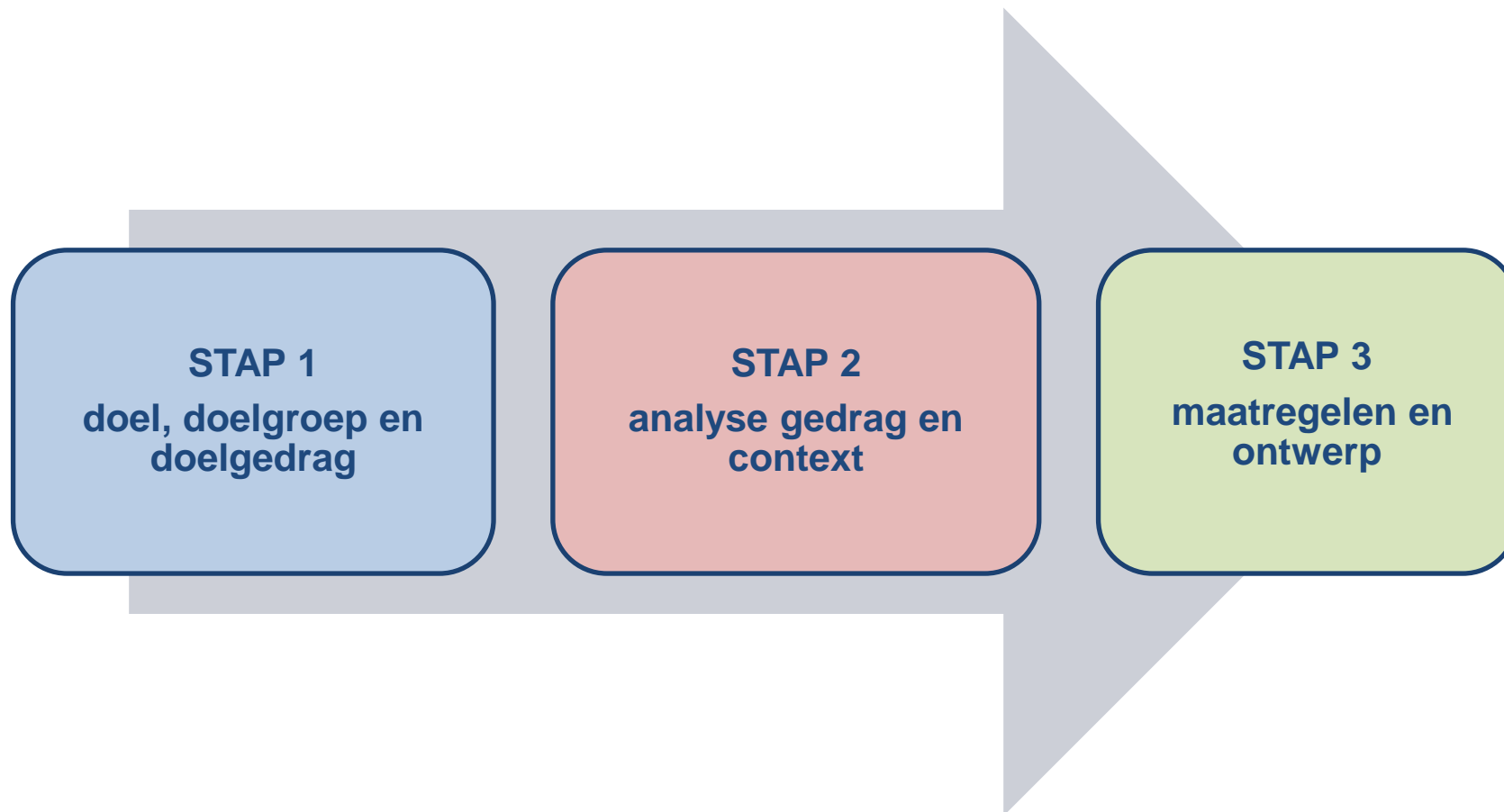
◀ VORIGE 1 / 8 VOLGENDE ▶



Weerstandsreductie bij windmolens

Ω	Weerstad beleving m.b.t. windmolens	Weerstand reductie opties
<p>Reactance Beknot voelen in vrijheid. 'Je pakt me iets af.'</p>	<p>Overheid beslist over mijn woonomgeving Energiemaatschappij verandert mijn woonomgeving</p>	<p>Participatie in proces en eigendom Opbrengst delen met gemeenschap Gezamenlijk initiatief, nieuwe relatie Klein verzoek en consequent gedrag Transparantie, open communicatie Voorstel met keuzes Weerstand erkennen Onderzoek en sociale norm inzetten</p>
<p>Scepsis Boodschap wordt niet geloofd, of twijfel aan oprechtheid. 'Je kan me nog meer vertellen.'</p>	<p>Afname van uitzicht Afname van financiële waarde Wind energie is niet duurzaam Windenergie levert niets op Windenergie is goed voor de windlobby</p>	<p>Participatie in proces en eigendom Goede inpassing in landschap Garanties geven Opbrengst delen met gemeenschap Transparantie, open communicatie Ver vooruit plannen Reframen van voorstel Boodschapper met autoriteit of peers Toevoegen van betekenis</p>
<p>Inertia Geen zin in verandering 'Waarom zou ik veranderen?'</p>	<p>Toch geen invloed hebben Er niets mee te maken hebben Het onbelangrijk vinden</p>	<p>Opbrengst delen met gemeenschap Vertrouwen en trots geven Opvallendheid van voorstel Onderzoek en sociale norm inzetten Persoonlijk contact</p>

Werkwijze ontwerpen slimme maatregelen




**Klimaatadaptieve keuze is
als geven aan een goed doel!**

- 1. Ervaren dat het makkelijk en vanzelfsprekend is**
- 2. Ervaren dat anderen het ook doen**
- 3. Ervaren dat het nuttig is**

Benoem de
doelgroep en het
doelgedrag

Heb je vragen of suggesties?



**Boven
kamers**

Anjo Travaille

anjo.travaille@bovenkamers.nl

06-29098289

