

Ambitie voor gevolgbeperking voor vitale en kwetsbare infrastructuur

Nieuwbouw en bestaande bouw

Opdrachtgever



Ambitie voor gevolgbeperking voor vitale en kwetsbare infrastructuur

Nieuwbouw en bestaande bouw

Eindrapport



Auteur
Bas Kolen

PR4323.20
september 2022

Inhoud

1	Inleiding	1
1.1	Aanleiding	1
1.2	Doelstelling	1
1.3	Uitgangspunten en aanpak	1
1.4	Leeswijzer	2
2	Gevolgbeperving als onderdeel van overstromingsrisicobeleid	3
2.1	Inleiding	3
2.2	Oorzaken en bescherming tegen wateroverlast en overstromingen	3
2.3	Schade en risico na wateroverlast of overstromingen	4
2.4	Verschillende categorieën voor vitale en kwetsbare functies	6
2.5	Verschil tussen bestaande bouw en nieuwbouw	6
3	Blootstelling en ambitieniveaus	9
3.1	Inleiding	9
3.2	Blootstelling aan gevolgen van overstromingen en neerslag	9
3.3	Eerste uitwerking ambitieniveaus	11
4	Ruimtelijk beeld voor vitale en kwetsbare objecten	14
4.1	Inleiding	14
4.2	Kaarten voor ruimtelijk beleid rondom adaptatie en water en bodem sturend voor blootstelling aan neerslag en overstromingen	14
5	Conclusies en aanbevelingen	17
5.1	Conclusies	17
5.2	Aanbevelingen	18
	Bijlagen	19
A	Indeling vitale en kwetsbare functies naar nationale, regionale en lokale impact bij uitval	21
B	Consequenties voor blootstelling huidige objecten	27
C	Overzicht locaties in een klasse	34

1 Inleiding

1.1 Aanleiding

Het Nederlandse watersysteem is zo ontworpen dat de kans op een dijkdoorbraak of wateroverlast klein is. Echter dat wil niet zeggen dat er geen overlast kan optreden. Waterkeringen kunnen bezwijken als de waterstand op de rivieren of kanalen te hoog is. En wateroverlast bij extreme neerslag kan optreden als de afvoer- en bergingscapaciteit te beperkt is ten opzichte van de neerslag die valt. Daarnaast verandert het klimaat wat leidt tot zwaardere neerslag, extremere afvoeren en mogelijk versnelde bodemdaling. Tegelijk gaat ook het werk aan het watersysteem en waterkeringen door. Deze worden versterkt als dat nodig is, wat niet wil zeggen dat wateroverlast wordt uitgesloten.

Binnen de Regio Utrecht Zuidwest is onderzoek gedaan, om de impact van klimaatverandering in kaart te brengen. Een speciale focus lag hierbij op de kwetsbare en vitale infrastructuur. Dit heeft geleid tot de regionale adaptatiestrategie¹, opgesteld in 2020. In deze strategie is opgenomen dat voor wateroverlast de overlast bij een bui van 70 mm in een uur beperkt is en dat vitale objecten en infrastructuur 'klimaatrobuust' zijn ingericht. Ook is opgenomen dat inwoners en bedrijven zich bewust zijn van de gevolgen van klimaatverandering. Voor overstromingen is opgenomen dat de gevolgen van een overstroming beperkt zijn, de evacuatiemogelijkheden zijn geoptimaliseerd, de veerkracht voor wederopbouw is vergroot en crisisbeheersingsorganisaties zijn voorbereid.

Binnen de RAS is afgesproken om bovenstaande afspraken verder te concretiseren. Eén van de vragen die op tafel ligt is bijvoorbeeld: Wanneer is de regio 'overstromingsrobuust'? Een andere vraag is welke objecten als vitaal worden beschouwd. Binnen dit onderzoek zijn, voornamelijk voor vitale en kwetsbare objecten en functies, deze ambities verder geconcretiseerd.

1.2 Doelstelling

Het doel van dit onderzoek is het (gezamenlijk met de gebiedspartners) opstellen van een ambitiebepaling voor gevolgbeperking in de regio Utrecht Zuidwest voor nieuwbouw en herstructurering van vitale en kwetsbare infrastructuur.

Het tweede doel was om zicht te krijgen op de consequenties van deze keuzes voor de bestaande objecten is ook een analyse uitgevoerd voor zichtjaar 2050 waarbij is bepaald hoeveel objecten niet voldoen aan de gekozen ambities .

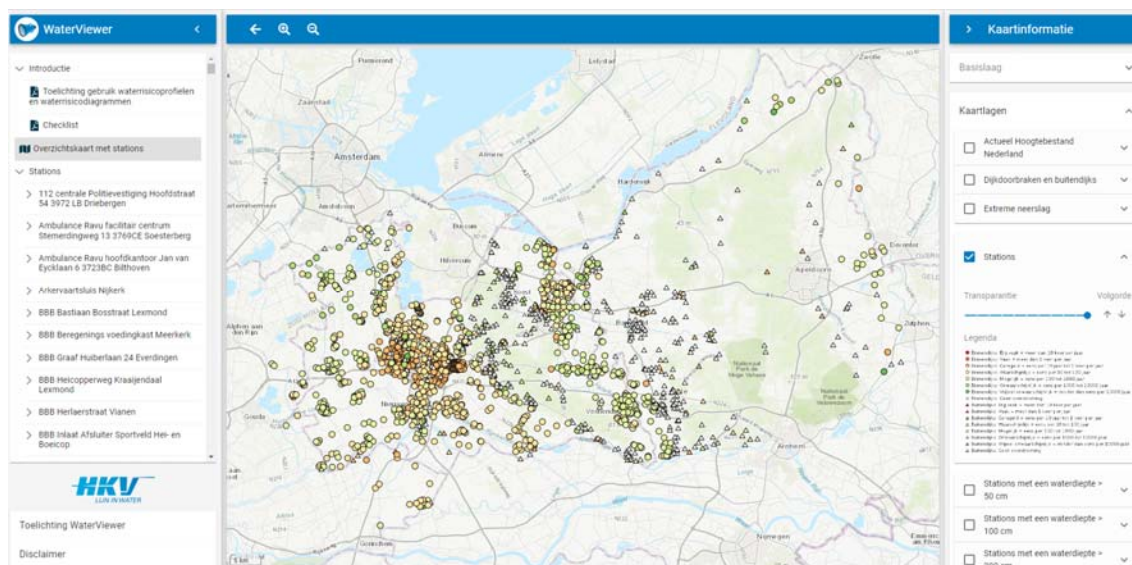
1.3 Uitgangspunten en aanpak

De werkzaamheden zijn begeleid door een werkgroep waarin zowel waterschap, veiligheidsregio (voorzitter) en gemeente zaten. De resultaten van de werkgroep zijn besproken in ambtelijke en bestuurlijke bijeenkomsten waaraan ook de provincie deelnam.

¹ De Regionale Adaptatie Strategie (RAS) is door 17 overheden opgesteld in een interactief proces. Gezamenlijk vormen zij het Netwerk Water & Klimaat. Het Netwerk Water & Klimaat bestaat uit 14 gemeenten, Hoogheemraadschap De Stichtse Rijnlanden, Provincie Utrecht en Veiligheidsregio Utrecht.
https://netwerkwaterenklimaat.nl/publish/pages/119679/2020_11_23_ras_regio_utrecht_zuidwest_1_1_1.pdf

Centraal staat het zichtjaar 2050. In 2050 zijn de waterkeringen versterkt, zodat deze voldoen aan de eisen die opgenomen zijn in de Waterwet (uitgedrukt in een kans op een overstroming). Deze dijkversterking leidt tot (veel) kleinere faalkansen in sommige gevallen. Het effect van klimaatverandering op de overstromingsdiepte is dan nog beperkt en nog niet meegenomen. In 2050 is er klimaatverandering opgetreden waarmee de kans op extreme neerslag groter is²;

In het onderzoek is gewerkt met bestaande vitale objecten om de impact en werking van het te ontwikkelen instrument voor de ambitiebepaling te onderzoeken (door Netwerk Water en Klimaat zijn deze geselecteerd). Deze lijst is nog continu aan het veranderen. Voor de vitale en kwetsbare objecten zijn waterrisicoprofielen bepaald. Deze profielen geven aan wat de kans is dat een bepaalde waterdiepte op deze locaties wordt overschreden. Rekening is gehouden met zowel neerslag als dijkdoorbraken. Uitgegaan is van de gegevens beschikbaar op LIWO (zichtjaar zomer 2020), aangevuld met de gegevens van stresstesten voor neerslag zoals uitgewerkt in de regio. Door HDSR is ook een neerslagbui vergelijkbaar met die van Limburg 2021 uitgewerkt. De impact hiervan is nog niet verwerkt in de risicoprofielen maar wel kwalitatief beschouwd. De beschouwde objecten zijn opgenomen in Figuur 1.



Figuur 1 Beschouwde locaties van bestaande objecten

1.4 Leeswijzer

Hoofdstuk 1 schetst de aanleiding en doelstelling van het onderzoek. In hoofdstuk 2 is de gevolgbeperking als onderdeel van het overstromingsrisicobeleid (inclusief neerslag) beschreven. De ambities en eisen, gesteld voor de verschillende functies, zijn beschreven in hoofdstuk 3. In hoofdstuk 4 zijn kaarten opgenomen uitgaande van de situatie in 2050 die ondersteund kunnen zijn aan de locatiekeuze en ontwerpen gegeven de voorgestelde ambities. In bijlage B en C is een overzicht opgenomen van het aantal bestaande objecten wat dan wel en niet voldoet. Conclusies en aanbevelingen zijn beschreven in hoofdstuk 5.

² <https://www.stowa.nl/sites/default/files/assets/PUBLICATIES/Publicaties%202019/STOWA%202019-19%20neerslagstatistieken.pdf>

2 Gevolgbeperking als onderdeel van overstromingsrisicobeleid

2.1 Inleiding

In dit hoofdstuk is de context van het overstromingsrisicobeleid in Nederland beschreven. Deze context is relevant voor de gevolgbeperking en mogelijke ambities hierin.

2.2 Oorzaken en bescherming tegen wateroverlast en overstromingen

Wateroverlast kan optreden door allerlei oorzaken.

- Primaire en regionale waterkeringen kunnen doorbreken (falen) waarbij een overstroming optreedt.
- Hoogwater op de rivieren kan leiden tot wateroverlast in buitendijkse gebieden.
- Watergangen en riolen kunnen overlopen door extreme gebieds- of piekneerslag.

Het principe van meerlaagsveiligheid geeft de mogelijkheid om het risico te beperken door middel van preventie (het voorkomen van wateroverlast of een overstroming), ruimtelijke inrichting en crisismanagement (gevolgbeperking). Hierbij is het nog steeds mogelijk dat een risico resteert, omdat het pakket aan maatregelen niet voldoende óf te kostbaar is.

De bestaande eisen en normeringen van waterkeringen en het regionale watersysteem zijn gebaseerd op een risicobenadering. Voor primaire waterkeringen wordt rekening gehouden met (i) een basisveiligheid (minimaal beschermingsniveau) voor iedereen in Nederland achter een primaire waterkering en (ii) een afweging voor grote aantallen slachtoffers, grote economische schade en/of ernstige schade door uitval van vitale en kwetsbare infrastructuur met nationaal belang. Meer is hierover opgeschreven in de grondslagen van waterveiligheid van ENW³.

Voor regionale keringen zijn verschillende normklassen gedefinieerd waarbij het risico gelijk is. De normen voor regionale keringen zijn uitgedrukt op basis van een overschrijdingskans van de waterstand op de boezem. De faalkans van de waterkeringen is echter kleiner, volgens de leidraad normering boezemkades gemiddeld een factor 5. Deze faalkans wordt verder nog verkleind door het beheer en inzet van maalstops in polders.

Voor extreme gebiedsneerslag zijn inundatienormen opgesteld, mede op basis van een kosten-batenanalyse. Voor bebouwd gebied is vaak een inundatienorm van 1/100 per jaar vastgelegd in een provinciale verordening. Hier kan echter ook van worden afgeweken, als bijvoorbeeld de kosten erg hoog zijn (zoals in sommige delen van Limburg is gedaan). Bij de uiteindelijke

³ https://www.enwinfo.nl/publish/pages/183541/grondslagen-druk2-lowres-spread_1.pdf

vaststelling van de normen voor waterkeringen en watersystemen zijn deze risicoanalyses nog aangevuld met bestuurlijke overwegingen⁴.

De normen beschrijven uiteindelijk de eisen, waar het watersysteem en de waterkeringen aan moeten blijven voldoen en geven dus ook expliciet aan welke situaties van overlast wel kunnen worden voorkomen of worden geaccepteerd⁵.

Voor de ruimtelijke inrichting en crisisbeheersing – waar het gaat om blootstelling na overbelasting van het water(keringen)systeem – bestaan er geen normen of resultaatseisen. Wel zijn er procesinstrumenten als de watertoets en wordt via stresstesten een risicodialoog gestimuleerd die moet leiden tot keuzes. In de praktijk is dat echter lastig.

In het Deltaprogramma Ruimtelijke Adaptatie hebben alle betrokken partijen met elkaar afgesproken dat Nederland uiterlijk in 2050 klimaatbestendig en waterrobuust is. Vitale en kwetsbare functies zijn extra belangrijk om te beschermen, omdat de uitval ervan tot ernstige gevolgen kan leiden. Met de ambities, zoals gedefinieerd in de RAS in regio Utrecht Zuidwest, wordt invulling gegeven aan gevolgbeperking. Het gaat hierbij dus om eisen aanvullend op de eisen die worden gesteld aan de bescherming door aanwezige waterkeringen en het functioneren van watersystemen (inclusief berging).

2.3 Schade en risico na wateroverlast of overstromingen

Schade als gevolg van dijkdoorbraken en extreme neerslag kan alleen optreden als het watersysteem wordt overbelast. Met ruimtelijke keuzes en crisisbeheersing evenals maatregelen door bedrijven en burgers zelf kunnen deze gevolgen worden verkleind. De frequentie waarmee een systeem wordt overbelast is afhankelijk van het ontwerp van deze systemen. In dit rapport spreken we over:

- Blootstelling. Dit is de waterdiepte ten opzichte van het maaiveld op een locatie als gevolg van overbelasting van het watersysteem tijdens een gebeurtenis.
- Een gebeurtenis is het gevolg van een neerslaggebeurtenis (met een bepaald volume in de tijd) en dijkdoorbraak (locatie van een doorbraak, omvang van de bres en de waterstand op rivieren of kanalen).
- Schade. Dit is de economische schade zoals die optreedt bij een gebeurtenis. Deze schade is afhankelijk van de waterdiepte en de duur van een gebeurtenis. De schade kan berekend worden met schademodelen. Deze modellen geven een orde grootte omvang van de totale schade op basis van schadefuncties per type object of grondgebruik.
- De kans. Dit is de kans van optreden van de gebeurtenissen.
- Plaatsgebonden overstromingskans. Deze beschrijft hoe vaak een bepaalde waterdiepte voorkomt op een locatie op basis van alle mogelijke gebeurtenissen (met kansen en gevolgen);

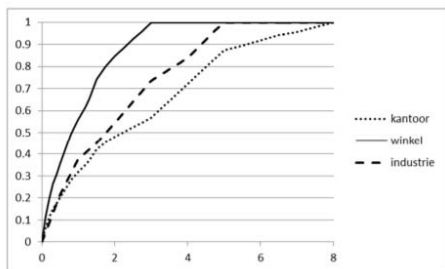
⁴ Zie meer hierover in

<https://www.stowa.nl/sites/default/files/assets/PUBLICATIES/Publicaties%202022/STOWA%202022-03%20Integrale%20risicoanalyse%20wateroverlast.pdf>

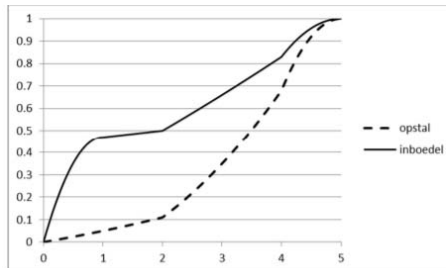
⁵ Voor extreme gebiedsneerslag is veelal afgesproken dat bebouwing niet vaker dan 1/100 per jaar mag overstromen door overlopen van watergangen. In Limburg is deze eis minder streng gekozen vanwege de hoge kosten. Voor primaire keringen is er ook gekeken naar een basisveiligheid uitgedrukt in een minimaal lokaal individueel risico van 1/100.000 per jaar. De normen voor primaire keringen zijn afgeleid op basis van de situatie in 2050. Hierin is dus al rekening gehouden met economische groei. Voor primaire en regionale keringen is het verschil tussen twee normklassen altijd een factor 3. Dat wil zeggen dat als het risico (lees de gevolgen) driemaal groter worden, ook de norm aangepast moet worden naar een andere normklasse. Dit betekent voor woningbouw bijvoorbeeld dat het areaal woningen grofweg een factor 3 moet stijgen achter een kering (als de schade uniform verdeeld is).

- **Getroffenen.** Dit is het aantal mensen dat wordt blootgesteld aan de gevolgen van de gebeurtenis.

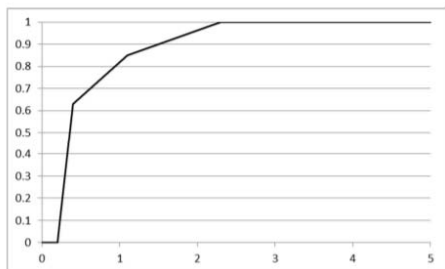
In Figuur 2 zijn voorbeelden opgenomen van schadefuncties uit SSM⁶, zoals die beschikbaar zijn op de Helpdesk Water om de gevolgen van overstromingen te bepalen. Vergelijkbare modellen als de Waterschadeschatter werken op basis van vergelijkbare principes.



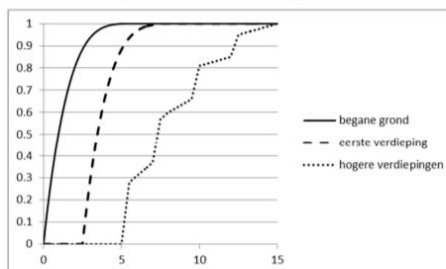
Figuur 4.1 Schadefuncties voor directe schade van bedrijven (horizontale as is waterdiepte (m) en verticale as is schadefactor (-))



Figuur 4.3 Schadefuncties voor directe schade van eengezinswoningen (opstal- en inboedelschade) (horizontale as is waterdiepte (m) en verticale as is schadefactor (-))



Figuur 4.2 Schadefunctie voor schade als gevolg van bedrijfsuitval of uitval van woningdiensten (horizontale as is waterdiepte (m) en verticale as is schadefactor (-))



Figuur 4.4 Schadefuncties voor de directe schade van appartementen op de begane grond, eerste en hogere verdiepingen; voor de berekening van opstal- en inboedelschade wordt dezelfde functie gebruikt (horizontale as is waterdiepte (m) en verticale as is schadefactor (-))

Figuur 2 Schadefuncties

De schade voor een type object is afhankelijk van de waterdiepte (dus de blootstelling). Hieruit volgt een bepaalde schadefactor. Deze schadefactor geeft aan hoeveel procentpunten van de maximale schade is bereikt. Voor bijvoorbeeld de inboedel van eengezinswoningen is de schade bij een diepte van 2m, 50% van het totaal. Bij een diepte van 4m is deze orde grootte 80% van het totaal. Als vanuit het perspectief investeringen wordt gekeken, en doelmatigheid, dan is het dus vooral interessant om de kans op een overstroming te verkleinen. Ophogen bijvoorbeeld, in het genoemde voorbeeld, is lastig. Stel dat er 3 meter wordt opgehoogd, wat een aanzienlijke inspanning vraagt, dan neemt het risico voor de inboedel maar beperkt af als de kans op een overstroming gelijk blijft en alleen de diepte afneemt. Voor de opstalschade is de afname wel groter. Het patroon van de inboedelschade voor eengezinswoningen is ook zichtbaar bij bedrijven en appartementen.

Voor gevolgbeperking is het echter de vraag of er alleen naar doelmatigheid moet worden gekeken. Immers de waterkeringen zijn ook al zo ontworpen dat het economisch doelmatig is. Als het doel is om de kwetsbaarheid nog verder te verkleinen omdat het ook mis kan gaan en de verwachting is dat dit door het slim meekoppelen met ruimtelijke ontwikkelingen is te realiseren, dan kunnen ook eisen worden gedefinieerd vanuit een meer maatschappelijk perspectief. Dat betekent dat een bepaalde blootstelling of impact in bepaalde situaties niet wenselijk wordt geacht. Wat deze eisen zijn is uiteraard een bestuurlijke afweging.

⁶ <https://www.helpdeskwater.nl/onderwerpen/applicaties-modellen/applicaties-per/aanleg-onderhoud/aanleg-onderhoud/schade-slachtoffer/@179028/documentatie-ssm/>

2.4 Verschillende categorieën voor vitale en kwetsbare functies

Binnen het Deltaprogramma Ruimtelijke Adaptatie zijn de vitale en kwetsbare functies benoemd:

- Energie: (a) elektriciteit, (b) aardgas, (c) olie;
- Telecom/ICT: (a) basisvoorzieningen voor communicatie ten behoeve van respons bij een overstroming, (b) publiek netwerk;
- Waterketen: (a) drinkwater, (b) afvalwater;
- Gezondheid;
- Keren en beheren oppervlaktewater: gemalen;
- Transport: hoofdinfrastructuur;
- Chemisch en Nucleair: (a) chemie, (b) nucleair, (c) Infectueuze stoffen/Genetisch gemodificeerde organismen (ggo's).

Het Rijk is verantwoordelijk voor de bescherming van vitale en kwetsbare functies die van belang zijn op nationaal niveau. Voorbeelden zijn het hoogspanningsnet en het hoofdwegennet. Maar het Rijk kan deze taak niet alleen uitvoeren. Zij moet daarvoor samenwerken met beheerders, gemeenten, waterschappen, provincies en veiligheidsregio's. Deze partijen kunnen ook bijdragen aan de besluitvorming over vitale en kwetsbare functies en kennis met elkaar uitwisselen.

Daarnaast zijn er ook functies op decentraal niveau die bij uitval tot grote schade en slachtoffers kunnen leiden. Denk bijvoorbeeld aan een zorginstelling, bedrijventerrein, datacentrum of een museum.

In dit onderzoek maken we onderscheid in 3 klassen van vitale en kwetsbare functies:

1. functies die bij uitval landelijke impact hebben;
2. functies die bij uitval regionale impact hebben, dus meerdere gemeenten of een deel provincie;
3. functies die bij uitval lokale impact hebben, dus in een wijk of een deel van een gemeente.

Er bestaat geen complete lijst van vitale en kwetsbare functies en objecten op decentraal niveau. In het programma van vitale infrastructuur van de Nationaal Coördinator Terrorismebestrijding en Veiligheid(NCTV) is wel onderscheid gemaakt in een A en B categorie van objecten. Het is onduidelijk of deze lijst met A en B objecten volledige overeenkomt met de functies die leiden tot een landelijke impact. Daarnaast bevat de lijst met vitale objecten van de NCTV ook andere sectoren als OOV en de financiële sector. Tijdens de COVID-crisis zijn ook unieke overzichten met vitale sectoren opgesteld.

Voor de RAS is in dit project door de werkgroep op basis van de type objecten, een eerste voorstel gedaan voor de koppeling tussen type objecten en typering. Dit overzicht is in Bijlage A opgenomen. Geadviseerd wordt om een indeling te formaliseren en verankeren in beleid.

2.5 Verschil tussen bestaande bouw en nieuwbouw

In dit onderzoek ligt de focus op eisen aan nieuwbouw en herstructurering, niet op bestaande bouw. Je kan de eisen of ambities dus zien als 'ontwerpeisen'. Hierbij is de veronderstelling dat na verloop van tijd er grootschalige renovatie plaatsvindt, waarbij een nieuwe afweging wordt gemaakt en waarbij gekeken wordt naar de blootstelling als gevolg van neerslag en overstromingen. Tussentijds, en voor de bestaande bouw, wordt in beginsel dan geaccepteerd dat het risico toe kan nemen. Impliciet is dat dus acceptabel, omdat het object is ontworpen gegeven een toekomstige situatie. De gevolgen van neerslag en overstromingen zijn dus op zichzelf –

uitzonderingen daargelaten – geen trigger om nu functies te verplaatsen of gebouwen aan te passen. Extreme neerslag kan wel leiden tot vaker optreden van blootstelling en een toename van de waterdiepte. Deze toename in diepte is echter vaak beperkt tot enkele centimeters. Voor dijkdoorbraken neemt de kans op een overstroming niet toe omdat de waterkeringen worden versterkt zodat de faalkans blijft voldoe aan de norm, de toename van de waterdiepte door klimaatverandering is vaak beperkt ten opzichte van de inundatiediepte. Wel kan gekeken worden of er bedrijfsnoodplannen worden gemaakt om de continuïteit te borgen of om het herstel te bespoedigen.

Voor bestaande bouw zou kunnen worden geconcludeerd dat risico's alsnog onacceptabel zijn. Dit kan in een risicodialoog op basis van de reality check worden benoemd en betreft de eerdergenoemde uitzondering (zie hiervoor ook 3.3.1). In bijlage B en C is al een overzicht opgenomen van de bestaande objecten en hoe die zich verhouden tot de voorgestelde ambities.

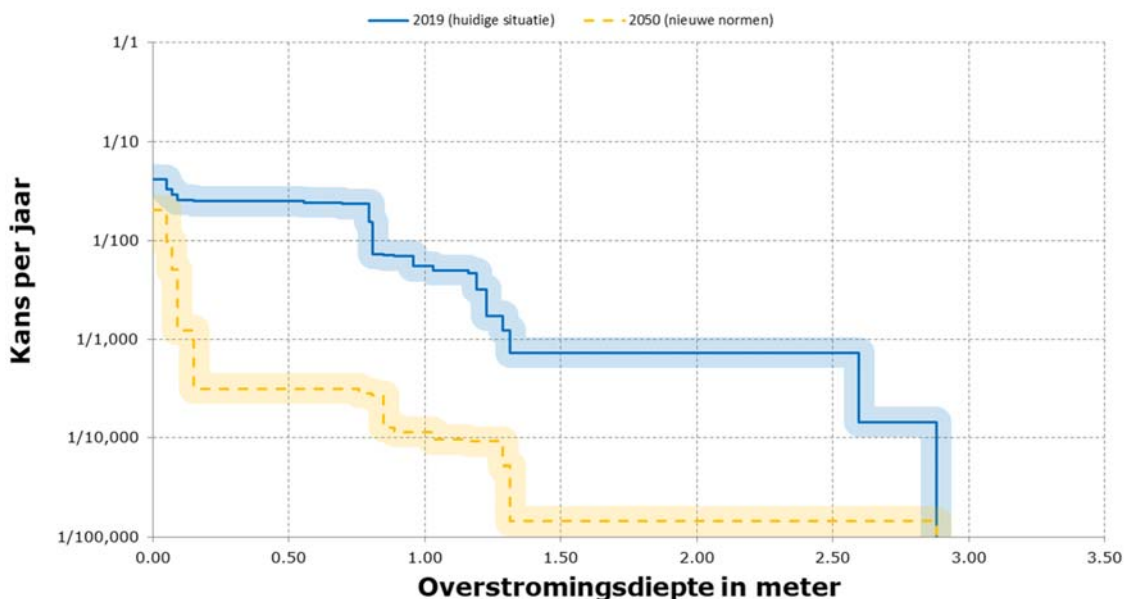
3 Blootstelling en ambitieniveaus

3.1 Inleiding

In dit hoofdstuk is ingegaan op de wijze waarop de blootstelling bij een locatie is bepaald (paragraaf 3.2) en hoe op basis van deze blootstelling een afwegingskader is opgesteld (paragraaf 3.3). Dit afwegingskader is het resultaat van de werkgroep en de doorlopen bijeenkomsten.

3.2 Blootstelling aan gevolgen van overstromingen en neerslag

Voor al deze in kaart gebrachte objecten (juni 2021) is bepaald wat de kans is van optreden van een bepaalde waterdiepte na een dijkdoorbraak of bij extreme neerslag (het watterisicoprofiel). Dat is gedaan voor de huidige situatie (zichtjaar 2020) en voor 2050, rekeninghouden met klimaatverandering en dijkversterkingen (zie hiervoor https://waterviewer.nl/#PR4323_10). De gegevens in LIWO worden jaarlijks ververs. In de zomer van 2020 zijn extreme doorbraakscenario's op de Lek verwijderd omdat deze onwaarschijnlijk werden geacht. Over het verwijderen van deze scenario's wordt door de werkgroep opgemerkt dat het niet wenselijk is omdat men zich ook wil voorbereiden op extreme situaties en dat die mogelijkheid nu wordt ontnomen. Ook zijn doorbraakscenario's van regionale keringen door Waternet verbeterd. Dat betekent dat de impact van overstromingen in deze gebieden is verlaagd. Het kan gaan om de maximale waterdiepte en de kans op bepaalde waterdieptes. Een voorbeeld van een watterisicoprofiel is opgenomen in Figuur 3 voor een willekeurige locatie.



Figuur 3 Voorbeeld watterisicoprofiel (zie www.mijnwatterisicoprofiel.nl)

In de uitwerking van de waterrisicoprofielen zijn alle mogelijke scenario's als onafhankelijk beschouwd. Rekening is gehouden met:

Doorbraken van primaire en regionale waterkeringen. Gebruik is gemaakt van overstromings-scenario's en faalkansen van waterkeringen op LIWO (zichtjaar 2020). Deze website wordt jaarlijks geactualiseerd door Rijkswaterstaat op basis van de Landelijke Database

Overstromingen (LDO) zoals die door het IPO wordt bijgehouden. Ieder jaar wordt door RWS een consultatie gedaan met waterschappen voor de benodigde updates. Op basis van de faalkans van een waterkering wordt een scenariokans bepaald voor ieder overstromings-scenario.

- Hoogwater in buitendijkse gebieden langs de rivieren, meren en regionale rivieren en beekdal. Deze gebieden zijn niet beschermd door primaire of regionale waterkeringen.
- Extreme regenval. Hierbij is rekening gehouden met de gebeurtenissen die zijn doorgerekend in de stresstesten door de verschillende gemeenten. Als deze informatie niet beschikbaar was, is uitgegaan van LIWO. De kans op de gebeurtenissen is gebaseerd op de neerslagstatistieken voor waterbeheer zoals opgesteld door de STOWA.

Bij de uitwerking van de plaatsgebonden kans op een overstroming is uitgegaan van dezelfde uitgangspunten als gebruikt bij de normering van primaire waterkeringen. Hierbij is verondersteld dat alle dijktrajecten onafhankelijk zijn van elkaar (bij zowel het bepalen van de faalkans als de omvang van de overstroming) en er geen rekening is gehouden met reststerkte en noodmaatregelen. Deze benadering is conservatief, wat betekent dat in werkelijkheid de kans op een bepaalde waterdiepte (agv doorbraken van primaire keringen) kleiner is.

In de uitwerking is nog geen rekening gehouden met de impact van een gebeurtenis als in de zomer van 2021 in Limburg en delen van Duitsland en België. Deze gebeurtenis is 'nieuw' in vergelijking met de bestaande statistieken en tijdreeksen voor normeren en stresstesten die worden gebruikt in het water(kering)beheer⁷. Alhoewel het neerslagvolume op zichzelf niet zo uitzonderlijk was, was de grote omvang van de depressie in de zomer en het feit dat die lang bleef liggen op dezelfde plaats dat wél. Hierdoor werden ook de interacties tussen verschillende watersystemen van belang en had dat impact op de wateroverlast. Als deze gebeurtenis elders in Nederland had plaatsgevonden, was er ook daar grote wateroverlast opgetreden⁸. Binnen NKWK – Klimaat Bestendige Stad is een methodiek uitgewerkt waarmee dergelijke extreme gebeurtenissen kunnen worden gedefinieerd, en hoe deze gebeurtenissen ingepast kunnen worden voor risicoanalyse, ruimtelijke ordening en crisisbeheersing. Het meenemen van dergelijke gebeurtenissen in een bovenregionale stresstest wordt ook geadviseerd door de Beleidstafel wateroverlast⁹, door HDSR is hiervoor ook al een eerste verkenning uitgevoerd¹⁰. Deze gebeurtenis kan worden toegevoegd aan de bestaande gebeurtenissen die worden gebruikt om de waterrisicoprofielen op te stellen.

⁷ ENW 2021. Hoogwater 2021, Feiten en duiding. Expertise Netwerk Waterveiligheid.

⁸ De Bruijn en Slager 2021. Wat als 'de waterbom' elders in Nederland was gevallen? Hackathon Deltares, november 2021.

⁹ Eerste advies Beleidstafel wateroverlast en hoogwater. Vastgesteld door de Beleidstafel wateroverlast en hoogwater op 3 februari 2022. Bekrachtigd door de Stuurgroep Water op 9 maart 2022. Ministerie van Infrastructuur en Waterstaat/DGWB Ministerie van Infrastructuur en Waterstaat/Rijkswaterstaat INFRAM B.V.

¹⁰ <https://www.hdsr.nl/actueel/nieuws/@144838/extreme-neerslag-limburg-gebied-stichtse/>.

3.3 Eerste uitwerking ambitieniveaus

Voor het bepalen van de ambitieniveaus, in de vorm van uitgangspunten en doelvoorschriften, is de vraag welke risico's acceptabel zijn. Voor de uitwerking van de uitgangspunten en doelvoorschriften is gebruikgemaakt van de ervaring van de City Deal klimaatadaptatie en de Metropool Regio Amsterdam (MRA), waarin eisen aan objecten zijn gekoppeld aan terugkeertijden en waterdieptes. Aan deze benadering zijn de drie verschillende klassen van kwetsbare en vitale objecten toegevoegd.

3.3.1 Algemene principes

Nieuwbouw en grootschalige herstructurering

Onderliggend aan de ambities zijn de volgende principes opgesteld voor nieuwbouw en grootschalige renovatie:

1. Het is mogelijk om in gebieden, die beschermd worden door primaire en regionale waterkeringen, te bouwen, wonen en werken. Wel kunnen er kaders zijn voor nieuwe ontwikkelingen.
2. Naast een standaard eis, dat bij reguliere tot vrij extreme neerslag, woningen niet mogen overstromen (door bijvoorbeeld een vloerpeil dat 20 cm hoger is dan omliggend maaiveld), kunnen extra kaders gelden. De kaders zijn strenger als de impact van een overstroming of wateroverlast groter is. Voor de functies die leiden tot een uitval met landelijke impact ligt de lat hoger dan die bij uitval met regionale impact, enzovoort. De eisen aan functies met een lokale impact liggen hoger (of gelijk aan) reguliere functies als woningen en bedrijven.
3. De eisen aan vitale en kwetsbare functies vervallen als de continuïteit van deze functie kan blijven bestaan. Dat betekent dat aan het object wel schade kan optreden, maar dat gebruikers van deze functie geen significante last hebben van uitval van het object.
4. Het herstel van vitale en kwetsbare functies mag geen beperking zijn voor de snelheid van het herstel van een gebied.
5. Iedere Nederlander moet handelingsperspectief hebben in geval van een significant slachtofferrisico. Indien de waterdiepte meer kan zijn dan 0,5m is het wenselijk dat er in de nabije omgeving vluchtplaatsen zijn met droge verdiepingen als preventieve evacuatie niet altijd mogelijk is.

Bij de uitwerking van de uitgangspunten en doelvoorschriften voor nieuwbouw en grootschalige renovatie wordt uitgegaan van de verwachte situatie in 2050 (of mogelijk 2100, hiervoor zouden dan ook waterrisicoprofielen moeten worden opgesteld), immers het object zal ook een soortgelijke levensduur hebben. De uitvoerende partij is verantwoordelijk voor de kosten en de uitvoering. Bij de maatregelen kan er onderscheid worden gemaakt tussen:

- lokale bescherming, waardoor het object niet overstroomt (en zo nodig ook bereikbaar blijft wat ook extra eisen met zich mee kan nemen voor de omgeving vanwege de bereikbaarheid);
- anders bouwen, waardoor er bij blootstelling aan water geen uitval optreedt, of men snel kan herstellen;
- een bedrijfsnoodplan maken, om de continuïteit te borgen en het herstel te bespoedigen.

Bestaande bouw

Voor bestaande bouw wordt een reality check geadviseerd. In deze reality check wordt de actuele situatie (dus met de actuele sterkte van de keringen en de actuele stand van het klimaat) vergeleken met de ambitieniveaus voor nieuwbouw en herstructurering. In deze reality check wordt nagegaan of knelpunten dermate groot zijn dat acute actie nodig is. Deze beoordeling zal plaatsvinden in een risicodialoog, waarbij dan ook afspraken worden gemaakt over wie aan de lat staat voor deze aanpassingen en wie deze financiert. In bijlage B en C is al een overzicht opgenomen van de bestaande objecten die niet voldoen aan de ambities in 2050.

Het is hierbij niet altijd noodzakelijk om direct fysieke ingrepen te plegen voor objecten en functies die niet voldoen aan de eisen voor nieuwbouw. Telkens zal een afweging worden gemaakt of gewacht kan worden met deze fysieke ingrepen tot er grootschalige renovatie is gepland. Ook kunnen tijdelijk organisatorische maatregelen worden genomen om de continuïteit te versterken.

3.3.2 Kaders voor vitale en kwetsbare functies

Voor de kaders is onderscheid gemaakt in een drietal klassen voor vitale en kwetsbare functies. Voor reguliere woningbouw wordt momenteel gewerkt aan een maatlat (door BZK) en wordt door IenW gekeken naar kaders vanuit 'Water en Bodem Sturend'. Hoe deze kaders eruit gaan zien zal de komende tijd uitgewerkt worden. Ook voor andere functies (zoals landbouw) kunnen dergelijke kaders worden opgesteld, die naar verwachting minder streng zijn omdat de economische waarde minder hoog is (zoals ook uitgewerkt in de provinciale normering wateroverlast).

De kaders, uitgewerkt in dit hoofdstuk, hebben betrekking op vitale en kwetsbare functies. Het kader voor de functies met een lokale impact bij uitval, zouden mogelijk gelijk kunnen zijn aan de kaders voor woningbouw. Immers deze vitale en kwetsbare functies zijn onderdeel van de stedelijke omgeving. Enerzijds geldt dat, als een gebied onbewoonbaar wordt, deze functies mogelijk niet meer nodig zijn. Anderzijds wil je deze functies wellicht iets beter beschermen, zodat de waarde beter wordt beschermd en men sneller kan terugkeren. Aanbevolen wordt om binnen 'Water en Bodem Sturend' deze afstemming verder vorm te geven.

Objecten met een landelijke impact

Voor objecten met een landelijke impact (zie Figuur 4) wordt gesteld dat deze objecten van zodanig belang zijn dat deze in beginsel niet in overstroombaar (met meer dan 20cm) gebied zouden moeten liggen. Verondersteld wordt dus dat deze objecten bij een overstroming tot 20cm door kunnen functioneren (mede door drempels en hogere vloerpeilen). Op basis van het waterrisicoprofiel blijkt de blootstelling aan overstromingen. Het gaat bij de vraag of het object zelf kan door functioneren niet alleen om de lokale diepte maar ook om de bereikbaarheid en of het netwerk door kan functioneren.

Objecten met een regionale impact

Voor objecten met een regionale impact (zie Figuur 4) wordt gesteld dat deze eisen minder streng moeten zijn dan voor objecten met een landelijke impact maar strenger dan bij een lokale impact. Dit heeft geleid tot de volgende klassen:

- Standaard het vloerpeil 20cm boven maaiveld, ongeacht de kans op een waterdiepte op deze locatie .
- Deze objecten niet ontwikkelen in gebieden die vaker dan eens in de 100 jaar met meer dan 0,5m overstromen, of in gebieden die met meer dan 2m overstromen tussen de 1/100 en 1/1.000 per jaar.

- Voor objecten die minder vaak dan 1/100 per jaar overstroomd maar vaker dan 1/1.000 per jaar met een diepte minder dan 2m.
- Voor objecten die minder vaak dan 1/1.000 per jaar overstroomd met meer dan 20cm, maar vaker dan 1/100.000 per jaar, geldt dat een expliciete afweging gemaakt moet worden door de ontwikkelaar en vergunningverlenende partij over de locatiekeuze en gevolgbeperkende maatregelen.

Als de waterdiepte kleiner is dan 50cm en de maatregelen hebben een positieve KBA dan is het verplicht deze uit te voeren;

- Voor objecten die minder vaak dan 1/100.000 per jaar overstroomd met meer dan 20 cm wordt het risico geaccepteerd, hier zijn geen extra maatregelen nodig.

Objecten met een lokale impact

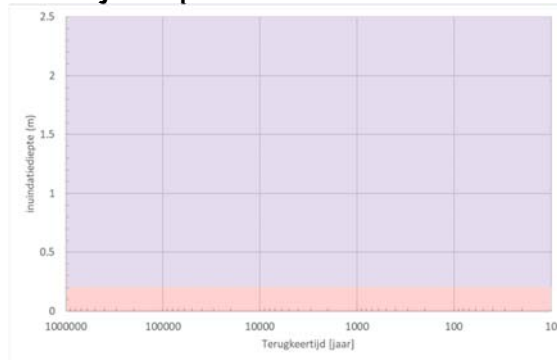
Voor objecten met een lokale impact (zie Figuur 4) bij uitval zijn de volgende klassen opgesteld:

- Standaard het vloerpeil 20cm boven maaiveld, ongeacht de kans op een waterdiepte op deze locatie.
- Deze objecten niet ontwikkelen in gebieden die vaker dan eens in de 100 jaar met meer dan 0,5m overstroomd.
- Is de waterdiepte <0,5m dan mag men ontwikkelen, maar wel zo dat er geen schade optreedt.
- Voor objecten die minder vaak dan 1/100 per jaar overstroomd met meer dan 20cm, maar vaker dan 1/10.000 per jaar, geldt dat een expliciete afweging gemaakt moet worden door de ontwikkelaar en vergunningverlenende partij over de locatiekeuze en gevolgbeperkende maatregelen. Als de waterdiepte kleiner is dan 50cm en de maatregelen hebben een positieve KBA dan is het verplicht deze uit te voeren.
- Voor objecten die minder vaak dan 1/10.000 per jaar overstroomd met meer dan 20 cm wordt het risico geaccepteerd, hier zijn geen extra maatregelen nodig.

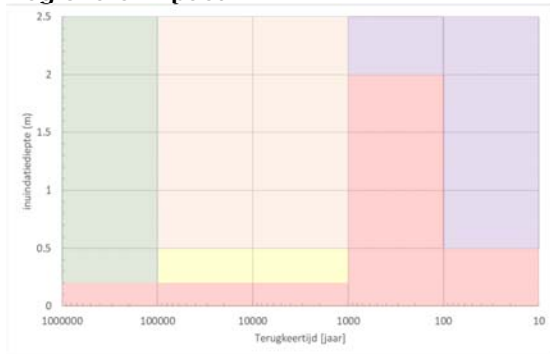
Legenda

Geen eisen, accepteren
Proceseisen: expliciete afweging locatie- en ontwerpkeuze en acceptatie gevolgen
Proceseisen: expliciete afweging locatie- en ontwerpkeuze en acceptatie gevolgen + indien doelmatig verplicht
Geen schade bij blootstelling
Niet ontwikkelen

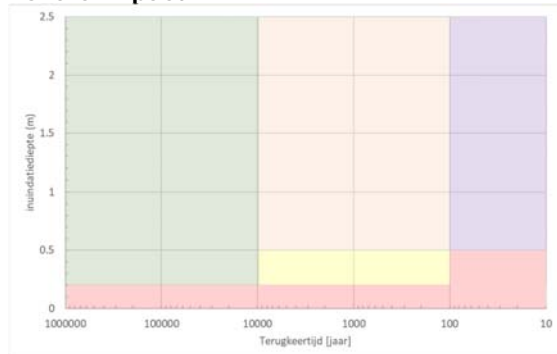
Landelijke impact



Regionale impact



Lokale impact



Figuur 4 Bedrijfswaardenmatrix vitale en kwetsbare functies met landelijke, regionale en lokale impact bij uitval

4 Ruimtelijk beeld voor vitale en kwetsbare objecten


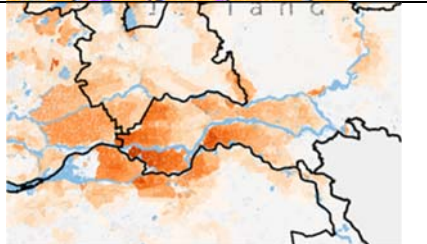
4.1 Inleiding

Voor alle vitale en kwetsbare objecten zoals uitgewerkt in deze studie is voor zichtjaar 2050 bepaald welke objecten wel of niet voldoen aan de gestelde kaders voor de verschillende categorieën. In bijlage B is een samenvattend overzicht van de objecten opgenomen per klasse, in bijlage C is de compleet overzicht opgenomen van alle objecten.

Deze klassen zijn ook uitgewerkt in een ruimtelijk beeld. In paragraaf 4.4 zijn kaarten opgenomen van de regio waarop de strengste klasse die van toepassing is weergegeven en de maatgevende waterdiepte in deze klasse. Deze kaarten kunnen worden gebruikt voor locatiekeuze en ontwerpvragestukken.

4.2 Kaarten voor ruimtelijk beleid rondom adaptatie en water en bodem sturend voor blootstelling aan neerslag en overstromingen

Onderscheid is gemaakt in twee soorten kaarten, deze worden eind 2022 toegevoegd.

<p><i>Sturingskaarten. Deze sturingskaarten laten zien in welke klasse een gebied valt. Hierbij staat de klasse met de hoogste kans van voorkomen op de kaart.</i></p> <p><i>De getoonde kaart is een voorbeeld en wordt later dit jaar ontwikkeld. De legenda in de kaart komt overeen met de kleurstelling bij de ambitieniveaus.</i></p>	
<p><i>Inspanningskaarten. Deze kaarten laten de klasse zien en wat de maatgevende waterstand is in deze klasse.</i></p> <p><i>De getoonde kaart is een voorbeeld en wordt later dit jaar ontwikkeld. De legenda in de kaart is een schakering van waterdieptes, hoe donkerder de kleur hoe dieper.</i></p>	

Per locatie kan vervolgens ook een waterrisicoprofiel worden opgesteld. De huidige risicoprofielen die zijn opgesteld voor het netwerk (inclusief de data uit lokale stresstesten), zijn gebaseerd op een conservatieve benadering voor de uitwerking van primaire keringen. Conservatief betekent dat de kans van optreden relatief hoog is. Als ingrijpende maatregelen bij deze objecten (of het watersysteem) nodig zijn kan overwogen worden minder conservatief te zijn door correcties in de

faalkans op te nemen voor reststerkte, noodmaatregelen en afhankelijkheid. Hier bestaan al modellen van, ontwikkeld voor de financiële sector.

5 Conclusies en aanbevelingen

5.1 Conclusies

In dit onderzoek zijn de ambities voor gevolgbeperking voor vitale en kwetsbare objecten in geval van neerslag en overstromingen, zoals gedefinieerd in de RAS, geconcretiseerd. Deze ambities zijn vertaald naar afwegingskaders waarin criteria zijn gedefinieerd op basis van de kans op blootstelling en de waterdiepte zelf. Ook is er aandacht voor continuïteit en herstel.

In het onderzoek is onderscheid gemaakt in 3 klassen van vitale en kwetsbare objecten: met landelijke, regionale en lokale impact. De klasse met lokale impact zou gebaseerd kunnen zijn op dezelfde eisen als woningen. De opgestelde afwegingskaders zijn strenger naarmate het belang van de objecten groter is. Omdat de kritische uitvalhoogtes van objecten vaak niet bekend zijn, zijn de criteria uitgedrukt in een blootstelling aan water. Onderscheid is gemaakt in klassen waarbij deze functie:

- er niet zou mogen zijn.
- er kan zijn maar dan alleen zodanig dat er geen schade is.
- vraagt om een expliciete afweging van het risico, waarbij het risico zowel kan worden geaccepteerd of nog overwogen kan worden extra maatregelen te nemen.
- niet leidt tot extra eisen aan het object als de functie kan worden gecontinueerd en snel herstel mogelijk is.

Deze afwegingskaders zijn toegepast op een bestaande selectie van kwetsbare en vitale objecten. Hieruit blijkt hoeveel objecten in een bepaalde klasse vallen. Ook zijn ruimtelijke kaarten opgesteld waaruit blijkt welke gebieden in een klasse vallen gegeven de in deze studie benoemde ambitieniveaus.

De afwegingskaders gelden voor nieuwbouw en herstructurering. De afwegingskaders moeten worden toegepast op basis van de verwachte blootstelling in 2050 of 2100. In beginsel is de gedachte dat risico's worden beheerst door telkens bij nieuw en verbouw hier aandacht voor te hebben. Om excessen uit te sluiten kan een reality check worden overwogen voor bestaande bouw. Hierbij wordt gekeken of de actuele veiligheid nog op orde is, en of alsnog maatregelen noodzakelijk zijn. Dit kan plaatsvinden in een risico dialoog.

Mogelijke maatregelen zijn fysieke ingrepen aan gebouwen waardoor deze minder vaak overstromen (of kritieke delen hiervan), een andere locatiekeuze, beschermingsmaatregelen rondom gebouwen of rampenplannen. Bedrijfsnoodplannen, en eventueel mobiele keringsmiddelen, kunnen ook worden ingezet om een tijdelijke periode tot nieuw- en verbouw te overbruggen. Hierbij is uiteraard het uitgangspunt dat deze plannen alleen nodig zijn als ze ook daadwerkelijk effect opleveren.

Als disclaimer op de resultaten maken we nog de volgende opmerkingen:

- Bodemdaling is nog niet verdisconteerd in de waterdieptes. Hiervoor kan wel een vuistregel worden gehanteerd. Bij extreme neerslag in polders is de verwachting dat de gehele omgeving daalt, en de diepte dus uiteindelijk niet anders wordt (tenzij er veel afstroming over maaiveld is). Bij dijkdoorbraken kan de waterdiepte wel stijgen als de instroom van water oneindig is. Als de instroom beperkt is in de tijd en het volume niet wijzigt, dan heeft bodemdaling gemiddeld

niet zoveel effect. Als de instroom wel toeneemt dan kan de waterdiepte stijgen met een verschil gelijk aan de toename van de waterstand op de boezem of rivier.

- De overschrijdingskans van de waterdiepte in mijnwaterrisicoprofiel.nl is conservatief bepaald voor doorbraken van de primaire keringen omdat geen rekening is gehouden met reststerkte, afhankelijkheid en noodmaatregelen.
- De impact van een zomergebeurtenis als in Limburg 2021, die als een nieuw soort gebeurtenis wordt gezien, is nog niet opgenomen in de statistieken.

5.2 Aanbevelingen

Het verdient aanbeveling om:

1. Enige tijd ervaring op te gaan doen in de praktijk met het toepassen van de waterrisicoprofielen en afwegingskaders, hierna te evalueren en te verankeren:
 - Als maatregelen nodig zijn bij een object wordt geadviseerd om de onderliggende overstromingsgegevens (inclusief neerslag) nog een keer te verifiëren (met het waterschap) en te overwegen of een minder conservatieve benadering extra inzicht geeft. Indien hier hiaten in basisgegevens zitten, bijv. omdat gebeurtenissen ontbreken, kunnen die worden toegevoegd in de afweging op dat moment. Deze kunnen ook structureel worden opgenomen in LIWO als deze bij RWS wordt gerapporteerd.
 - De kaders inclusief de grenzen tussen de klassen te evalueren met zowel beleidsmakers van de omgevingsplannen als de relevante sectoren.
2. Voor de bestaande objecten op basis van de huidige situatie een reality check onderdeel te maken van het risico dialoog. Op basis van deze reality check kan worden bepaald of de risico's nu al onacceptabel zijn en maatregelen dus noodzakelijk zijn, of dat met ingrepen gewacht kan worden tot de geplande vervangingsopgave.
3. De criteria voor wat we onder vitale objecten met lokale, regionale en landelijke impact vast te stellen in overleg met het Rijk, en vervolgens de objecten zelf (dus niet alleen de sectoren) ook te registreren zodat deze eenduidig ontsloten kunnen worden voor beleidsmakers (ruimtelijke ordening, crisisbeheersing), vergunningsverlening en handhaving.
4. Na te gaan hoe de afwegingskaders verankerd kunnen worden in de omgevingswet zodat ook in de praktijk bij het maken van ontwerpen, vergunningverlening en handhaving, hier gebruik van kan worden gemaakt.
5. Aansluiting te zoeken met de uitwerking van 'Water en Bodem sturend' en de eisen voor nieuwbouw. Het ligt voor de hand dat de eisen voor Vitale en Kwetsbare functies in het verlengde hiervan liggen.

Bijlagen

A Indeling vitale en kwetsbare functies naar nationale, regionale en lokale impact bij uitval

Sector	produkt	Assetlijst	Lokaal	Regionaal	Landelijk
1 Energie	a. elektriciteit	hoogspanningslocaties			x
		hoogspanningslocaties en liggingsdata verbindingen (Stedin)		x	
		middenspanningslocaties en liggingsdata verbindingen (Stedin)		x	
		laagspanningslocaties en liggingsdata verbindingen (Stedin)	x		
	<i>stadsverwarming</i>	stadsverwarmingscentrales	x		
		distributiestationen stadsverwarming	x		
	b. aardgas	EV: meet-regelstations (en buisleidingen?) (Gasunie)		x	
		gasontvangststations		x	
	c. olie	Gulf Oil (BRZO)		x	
	2 Telecom/ICT	a. basisvoorzieningen communicatie tbv respons bij een overstroming	zendmasten C2000		x
112-centrale				x	
noodnet				x	
b. publiek netwerk		telefoon / internet			
		CAI glasvezel-centrales en verdeelkasten		x	
		CAI glasvezelkabels / internet	x		
		telefoon/internet-centrales verdeelkasten		x	
		telefoon/internet-kabels	x		
		telefoon-zendmasten + voeding	x		
ICT centra (server-hubs) / datacenters				x	
3 waterketen	a. drinkwater	drinkwatervoorziening		x	
		drinkwaterreservoirs		x	
		drinkwaterzuiveringen			x
		drinkwaterwinputten			x
		drinkwaterdistributienet			x
	b. afvalwater	rioolwaterzuiveringsinrichtingen		x	
		rioolgemalen	x		
4 Keren en beheren	gemalen				
		gemalen, pompen			

Sector	produkt	Assetlijst	Lokaal	Regionaal	Landelijk		
oppervlaktewater							
5 Gezondheid / zorg	Zorg, Jeugdhulp en (Maatschappelijke) Ondersteuning, inclusief productie en transport van medicijnen en medische hulpmiddelen.	Productiecentra en opslag serums en geneesmiddelen / Laboratoria		x			
		Brocacef (distributeur medicijnverstrekking)		x			
		ziekenhuis met SEH faciliteit			x		
		ziekenhuis - 24/7 open, wo revalidatiecentra			x		
		ziekenhuis niet 24/7 open (poliklinische locaties)			x		
		verpleegzorg: intramuraal, bv hospices (incl verzorgingshuizen)	x				
		serviceflats?	x				
		medisch behandelcentrum - met overnachting			x		
		medisch behandelcentrum - zonder overnachting			x		
		huisartsenpost	x				
		gehandicaptenzorg - wonen	x				
		gehandicaptenzorg -dagbesteding	x				
		GGZ: intramuraal incl jeugdpsychiatrie	x				
		GGZ: wonen incl jeugdpsychiatrie, incl TBS	x				
		kinderhuizen	x				
		Kinderopvang	peuteropvang	x			
			KDV	x			
	BSO		x				
	24-uurs kinderopvang (0-12)		x				
	Onderwijs	basisscholen	x				
speciaal onderwijs		x					
voortgezet (speciaal) onderwijs				x			
MBO / HBO / universiteiten				x			
6 Transport / mobiliteit	wegen	wegen		x			
	Vaarwegen	Vaarwegen		x			
	Spoorwegen	Spoorwegen		x			
	basisnetroutes: weg, water, spoor	basisnetroutes: weg, water, spoor (= transportroutes gevaarlijke stoffen)			x		
	stations	stations			x		
	trein-emplacement	trein-emplacement			x		

Sector	produkt	Assetlijst	Lokaal	Regionaal	Landelijk
	Navigatieposten scheepsvaart	Navigatieposten scheepsvaart		x	
	Verkeerscentrale Midden Nederland en VCNL	Verkeerscentrale Midden Nederland en VCNL		x	
	Openbaar vervoer	Remises busbedrijven	x		
	tunnels en onderdoorgangen	tunnels en onderdoorgangen	x		
	beweegbare bruggen	beweegbare bruggen	x		
	Parkeerkelders/-garage's	Parkeerkelders/-garage's	x		
7 Chemisch en nucleair	a. chemie (opslagvorm belangrijk)	Fabrieken en opslag gevaarlijke stoffen		x	
		BRZO		x	
		BEVI (incl apart LPG-tankstations)		x	
		Fabrieken en opslag gevaarlijke stoffen: afvalverwerkende bedrijven (niet in RRGs - milieu)		x	
	Transport van brandstoffen zoals kolen, olie, benzine en diesel.				
	b. nucleair	Fabrieken en opslag gevaarlijke stoffen: nucleaire stoffen (ook radiotherapie)		x	
	c. infectieuze stoffen / genetisch gemodificeerde organismen (ggo's)	Sciencepark De Bilt, bv RIVM Science park Utrecht, bv UMCU			x
8 Financieel	betalingsverkeer				
		Centra elektronisch betalingsverkeer	x		
9 Openbaar bestuur	Digitale overheid				
	Noodzakelijke overheidsprocessen (Rijk, provincies, gemeenten en	gemeentehuizen (ook crisiscentra!)	x		
		waterschapshuizen (ook crisiscentra!)	x		
		gevangenissen, gesloten afdeling in opvangcentrum		x	

Sector	produkt	Assetlijst	Lokaal	Regionaal	Landelijk
	waterschappen), bijvoorbeeld betalen uitkeringen en toeslagen, burgerzaken, justitiële inrichtingen en forensische klinieken.	Forensische klinieken: FPC (voorheen TBS), FPK, FVK, FPA, FVA		x	
10 OOV	Nationale veiligheid / inzet defensie	kazernes en andere militaire objecten		x	
	Handhaving openbare orde en veiligheid / politie	politiebureaus	x		
		celfuncties in politiebureau	x		
	Continuïteit hulpverleningsdiensten:				
	meldkamerprocessen	Meldkamer		x	
	o brandweezorg	Brandweerkazerne's	x	x	
	o ambulancezorg	ambulancestandplaatsen	x		
	o GHOR				
	o crisisbeheersing van de veiligheidsregio's	crisiscentra / alarm en coördinatiepunten		x	
	Media en communicatie	radio(rampen)zenders		x	
		opslag van noodvoorzieningen		x	
11 Overig	Inzamelen vervoeren, recyclen en verwerken van afval en vuilnis.	pm			
	Voedselketen: de voedselketen moet breed worden gezien. Deze bestaat uit	supermarkten	x		
		distributiecentra		x	
		drogisterijen	x		
	supermarkten, de aanlevering van supermarkten, de verwerkende industrie en de transporten van deze industrie maar ook het ophalen van	pm			

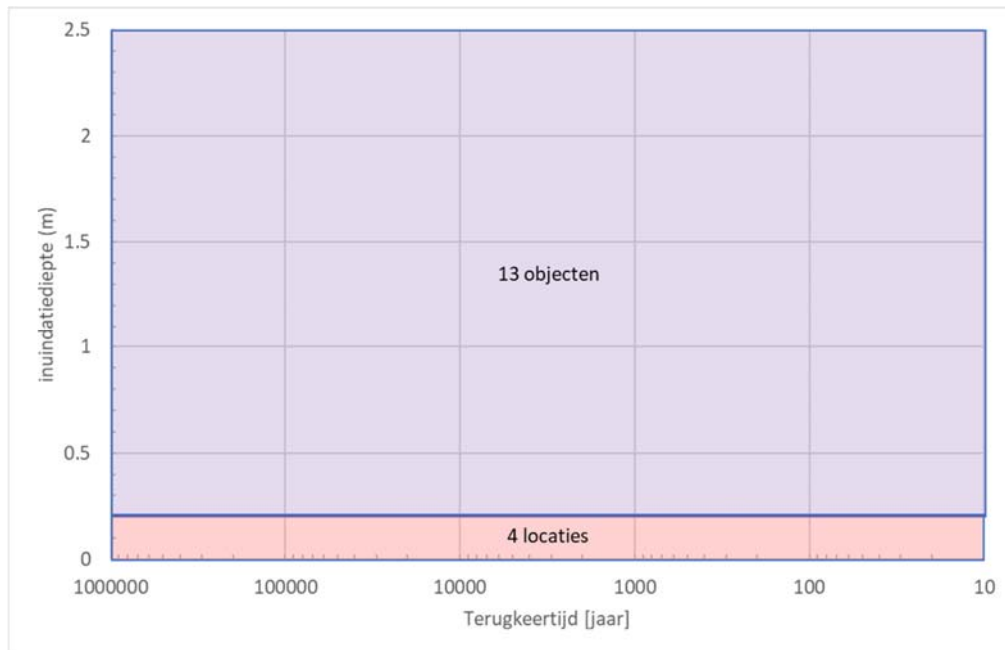
Sector	produkt	Assetlijst	Lokaal	Regionaal	Landelijk
	producten bij boeren, het aanleveren van bijvoorbeeld veevoer en andere producten bij boeren, de toegang van arbeiders voor de oogst.				
		Jaarbeurscomplex Utrecht	x		
	Cultuureel	Dierenpark Amersfoort en Ouwehands Dierenpark	x		
		CCN Amersfoort (CollectieCentrum Nederland)	x		
		VRU: lijst cultureel erfgoed top 25 in de planning			x
		archieven			x
	Recreatie	campings, groepsaccomodaties	x		
		evenementen terreinen (tot 7 x per jaar)	x		
		evenementen terreinen (vanaf 7 x per jaar)	x		
	NIEUW: OPVANGLOCATIES	Jaarbeurs etc.		x	

B Consequenties voor blootstelling huidige objecten

B.1 Landelijke uitstraling

In totaal zijn er 20 objecten aangemerkt met een nationale impact. 17 van deze locaties liggen in overstroombaar gebied waarvan voor 4 locaties de diepte minder is dan 20cm. Locaties waar de diepte hoger is zijn hoogspannings-stations, het UMC (omdat dit gebied zo groot is, is het gebied opgedeeld in 4 locaties), het calamiteiten-hospitaal en 2 innamepunten van drinkwater van Waternet.

In Figuur 5 is opgenomen hoeveel objecten in een bepaalde klasse vallen. Deze zijn hierna toegelicht.



Figuur 5 Consequenties voor aantal objecten met landelijke impact

Klasse rood

Voor objecten met een landelijke impact zijn 4 locaties waarbij de waterdiepte minder is dan 20 cm. Voor deze locaties geldt dat deze zouden moeten blijven doorfunctioneren zonder schade. Het gaat om:

- Hoogspanningslocaties(Tennet) 150 kv ULW150;
- Universitair Medisch Centrum Utrecht deel 2;
- Universitair Medisch Centrum Utrecht deel 4;
- Ziekenhuis CMH – calamiteitenhospitaal Lundlaan 1 3584EZ Utrecht.

Klasse paars

Er zijn 13 objecten waarbij de waterdiepte meer is dan 20cm met een landelijke impact. Voor deze objecten is het advies om met de betreffende beheerders na te gaan of 1) het object kan uitvallen en 2) of de functie kan worden overgenomen door andere delen in het netwerk (redundantie) en waar eventuele uitval optreedt. Het gaat om de volgende locaties:

- een deel van het Universitair Medisch Centrum Utrecht (deel 3, met 0,43m);
- een innamepunt voor drinkwater langs het ARK bij Loenen aan de Vecht (2,16m);
- 11 Hoogspanningslocaties van TenneT waarbij is uitgegaan van ontwerprichtlijnen.
 - 1 van deze locaties leidt tot een diepte van 3,16m na doorbaak van Grebbedijk bij een extreem hoge waterstand op de Lek.
 - voor 2 locaties (VNG150 nabij Veenendaal en ODR150 nabij Oudenrijn) en is de waterdiepte tussen de 2 en 2,5m. Bij deze waterstanden kan de distributie en transportfunctie uitvallen.
 - voor 3 locaties is de waterdiepte tussen de 1,5 en 2 meter, hierbij kan de transportfunctie naar het onderliggend net uitvallen.
 - voor 5 is de diepte minder dan 1 meter, hier wordt geen uitval verwacht.

B.2 Regionale uitstraling

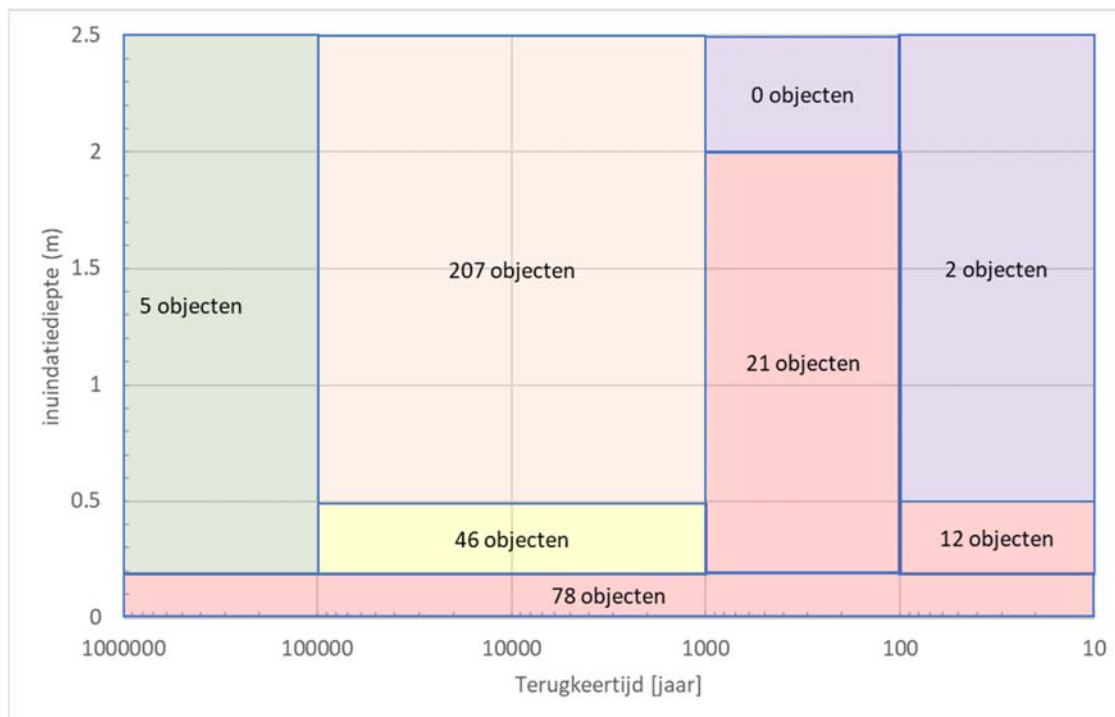
In totaal zijn er 533 objecten onderdeel van deze categorie, niet al deze locaties worden blootgesteld aan wateroverlast. Het gaat om RWZI's, ziekenhuizen, onderdeel van het Science Park van Utrecht, treinstations en stationsgebieden, verkeerscentrale, stadsverwarming, middenspanningslocaties, datacentrums, distributiecentra, gasstations, hulpverleningslocaties (C2000, kazernes) en BEVI en BRZO bedrijven.

In Figuur 6 (zie volgende pagina) is opgenomen hoeveel objecten in een bepaalde klasse vallen. Deze zijn hierna toegelicht.

Klasse paars

Er zijn 2 locaties die vaker dan eens in de 100 jaar een waterdiepte hebben van meer dan 50cm. Het gaat om RWZI Houten en treinstation Soestdijk. De waterdieptes worden veroorzaakt door extreme neerslag. Deze effecten lijken echter onwaarschijnlijk bij neerslag. Wij adviseren om de basisgegevens (de modellering van de scenario's) te verifiëren.

Er zijn geen locaties met een waterdiepte van meer dan 2m die tussen de 1/100 en 1/1.000 per jaar voorkomt.



Figuur 6 Consequenties voor aantal objecten met regionale impact

Klasse rood

Er zijn 78 locaties die worden blootgesteld aan maximaal 20cm water. Deze vallen in klasse rood, waarbij door een hoger vloerpeil of drempels geen schade zal optreden.

12 locaties worden blootgesteld aan een waterdiepte tussen 20 en 50cm die vaker voorkomt dan eens in de 100 jaar. Dit zijn:

- Bevi-BRZO Varo Energy Tankstorage terminal Grebbedijk 21 6702DS Wageningen
- RWZI Woerden
- Treinstation klein Soestdijk
- Ziekenhuis SEH Maatweg 3 3813TZ Amersfoort
- C2000 zendmast Uppsalapad 3584 CT Utrecht
- ICT datacentrum Orteliuslaan 176 3528BB Utrecht
- Stationsgebied rasterpunt 24
- Stationsgebied rasterpunt 26
- Treinstation klein Utrecht Zuilen
- Utrecht Science Park rasterpunt 10
- Bevi-BRZO Enviem Oil NL Kanaaldijk Oost 11 1393PA Nigtevecht
- Treinstation klein Driebergen – Zeist.

Er zijn 21 locaties met een waterdiepte tussen de 20cm en 2m die voorkomen tussen de 1/100 en 1/1.000 per jaar. Het gaat om:

- Utrecht Sciencepark rasterpunt 88
- Bevi-BRZO Varo Energy Tankstorage Gelderlantlaan 9 3526KZ Utrecht
- Stationsgebied rasterpunt 1
- Stationsgebied rasterpunt 9
- RWZI Amersfoort
- Bevi-BRZO Robo Gascentrale Gildenstraat 20 3861RG Nijkerk

- Bevi-BRZO Van Appeldoorn Chem. Log. Parallelweg 6 3931MT Woudenberg
- Industrieel Gas Ontvangst Station EEMNES (ASFALTPRODUCTIE DE EEM BV)
- Treinstation groot Amersfoort Centraal
- Treinstation klein Lunteren
- Treinstation klein Soest
- Treinstation middel Barneveld Centrum
- Brandweerkazerne vrijwillig Brandweerplein 5 1391 CP Abcoude
- Brandweerkazerne vrijwillig Sportweg 1 a 3628 AZ Kockengen
- C2000 zendmast 3474 KK Zegveld
- C2000 zendmast 4231 DR Meerkerk
- Distributie Jumbo Finse Golf 7 3446CK Woerden
- Gasunie Gemeentelijk Gas Ontvangst Station BUNSCHOTEN
- Middenspanningslocaties 50 Kv 8
- Utrecht Science Park rasterpunt 43
- Utrecht Science Park rasterpunt 67

Klasse Oranje en geel

253 locaties hebben een waterdiepte van meer dan 20 cm tussen de 1/1.000 en 1/100.000 per jaar. 207 van deze locaties hebben een waterdiepte van ook meer dan 50cm en vallen niet in de rode of paarse klasse. Voor 46 locaties is de waterdiepte dus tussen de 20 en 50cm.

Klasse groen

5 locaties hebben een waterdiepte van meer dan 20cm die minder vaak voorkomt dan 1/100.000 per jaar.

B.3 Lokale uitstraling

In totaal zijn er 1.936 objecten onderdeel van deze categorie, niet al deze locaties worden blootgesteld aan wateroverlast. Het gaat bijvoorbeeld om bergbezinkbassins, gemalen en lokale zorgcentra.

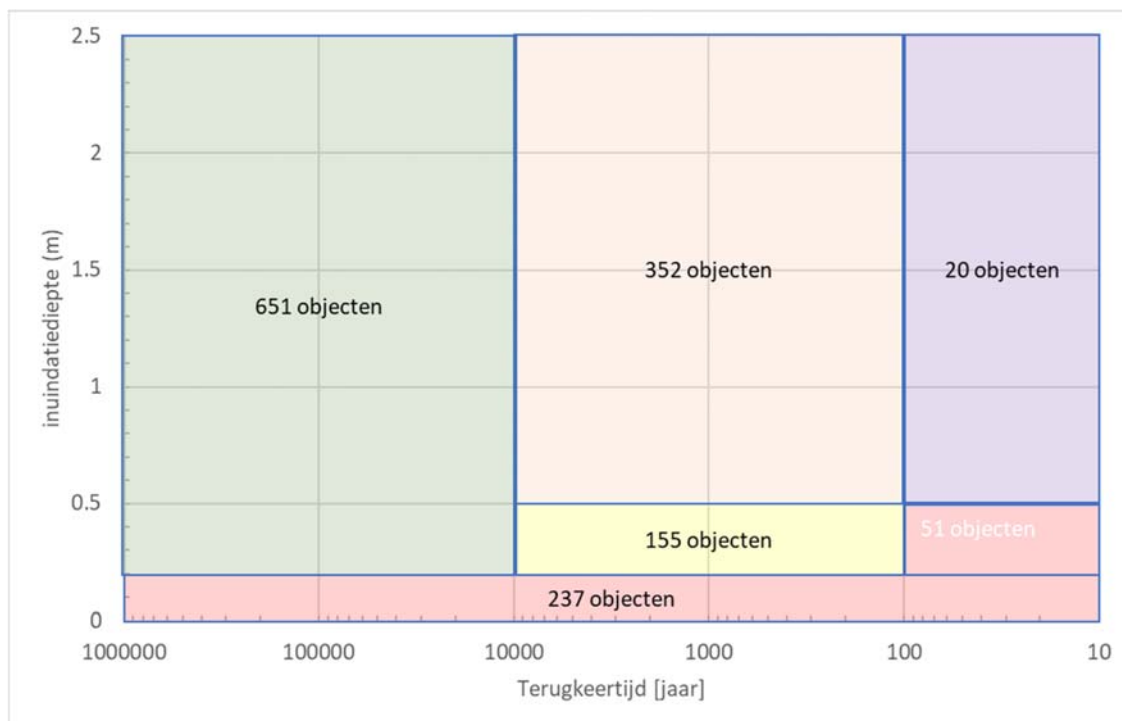
In Figuur 7 (zie volgende pagina) is opgenomen hoeveel objecten in een bepaalde klasse vallen. Deze zijn hierna toegelicht.

Klasse paars

Er zijn 20 locaties die vaker dan eens in de 100 jaar een waterdiepte hebben van meer dan 50cm. Vaak is neerslag de oorzaak van deze waterdiepte bij deze terugkeertijden. Geadviseerd wordt om deze waterdieptes nog te verifiëren en of de modeluitkomsten op deze locatie correct zijn.

- Gemaal 64019245
- Gemaal H2gO PWVE 0004 HG Tjalk (Bun14)
- Gemaal H2gO PWVE 0007 HG Zevenhuizerstraat 1 (Zvh17)
- Gemaal H2gO PWVE 2527507 Ede49 RG Horapark (bungalow 129)
- Gemaal H2gO PWVE 3001001 Ede07 TG Albertstunnel
- Gemaal H2gO PWVE 3004497 Lun13 RG Lunterse buurtbos (De Goudsberg)
- Gemaal H2gO PWVE Rh Cuneraweg Heimerstein (Zidiris)
- Gemaal H2gO PWVE Wag06 Oranjelaan 14 (G006)
- Gemaal H2gO PWVE Wve08 Maarsbergen
- Gemaal WSVV Hoog Soeren

- Gemaal WSVV Woudenberg Heijgraeff
- RG Leerbroekseweg 52a Leerbroek
- Tunnel Wegtunnel onder spoorlijn Hollandbaan Wulverhorstbaan Woerden
- Tunnel Wegtunnel onder spoorlijn Steinhagenseweg Woerden
- Zorg VVT woonzorg Prinses Marijkeweg 34 4233HM Ameide
- Gemaal 100248
- Gemaal 140586
- Gemaal 200854
- Gemaal 62645
- Rioolgemaal LOE Hoefijzer 1



Figuur 7 Consequenties voor aantal objecten met lokale impact

Klasse rood

Er zijn 51 locaties die worden blootgesteld aan een waterdiepte tussen de 20 en 50cm vaker dan eens in de 100 jaar.

Er zijn 237 locaties die worden blootgesteld aan de gevolgen van een waterdiepte tussen de 0 en 20cm, ongeacht de terugkeertijd.

Klasse Oranje en geel

Er zijn 507 locaties met een waterdiepte van meer dan 20cm die voorkomt tussen de 1/100 en 1/10.000 per jaar. 352 van deze locaties heeft een waterdiepte van meer dan 50cm.

Klasse groen

In totaal zijn er 651 locaties waarbij de kans op 20cm waterdiepte of meer kleiner is dan 1/10.000 per jaar.

B.4 Cumulatie: meerdere objecten die tegelijk worden getroffen

Naast de vraag of objecten worden blootgesteld aan de gevolgen van neerslag en overstromingen is de vraag bij hoeveel van deze objecten dit tegelijkertijd gebeurt. Dit kan bekeken worden vanuit verschillende perspectieven:

6. Hoeveel objecten worden bedreigd als er een kans is op een overstroming, dus gegeven een dreiging waarbij keringen op meerdere plaatsen kunnen bezwijken.
7. Hoeveel objecten worden getroffen uitgaande van 1 enkel overstromingsscenario. Hierbij zijn de locatie en omvang van de doorbraak, het aantal doorbraken (nu altijd 1) en de hoogte van de waterstand op de rivier dus bekend.

In dit hoofdstuk is uitgegaan van perspectief 2.

B.4.1 Landelijke uitstraling

Als gekeken wordt vanuit de individuele overstromingsscenario's dan leiden dijkdoorbraken vanuit de Lek tot situaties waarbij meerdere objecten tegelijkertijd getroffen kunnen worden.

Bij een dijkdoorbraak langs de Kromme Rijn (met waterstand op de Lek, die orde 1/2.000 per jaar wordt overschreden, worden 12 objecten blootgesteld. Slechts 4 objecten worden getroffen door een diepte van meer dan 50cm.

Locatie	Waterdiepte (m)
Hoogspanningslocaties (Tennet) 150 kv BKK150	0.29
Hoogspanningslocaties (Tennet) 150 kv DB150	0.55
Hoogspanningslocaties (Tennet) 150 kv NIWG150	0.39
Hoogspanningslocaties (Tennet) 150 kv ODR150	1.82
Hoogspanningslocaties (Tennet) 150 kv ULW150	0.12
Hoogspanningslocaties (Tennet) 380 Kv BKK380	0.29
Universitair Medisch Centrum Utrecht 2	0.01
Universitair Medisch Centrum Utrecht 3	0.43
Universitair Medisch Centrum Utrecht 4	0.03
Waternet inname ARK Loenen aan de Vecht	2.25
Waternet innamepunt Bethunegemaal Machinekade 15 3601 AR Maarssen	1.07
Ziekenhuis CMH - calamiteitenhospitaal Lundlaan 1 3584EZ Utrecht	0.11

Tabel 1 Blootstelling objecten bij een doorbraak langs de Kromme Rijn

In de dataset (LIWO 2020) zijn ook zeer extreme overstromingsscenario's opgenomen, waarbij dijkkring 14 overstroomt als gevolg van overlopen van andere dijkringen. Deze scenario's zijn in de dataset van LIWO uit 2021 verwijderd. In deze scenario's worden telkens 3 objecten met nationale impact getroffen. Het gaat dan om hoogspanningslocaties waarbij de waterdiepte varieert tussen de 1 en 2m.

Bij doorbraken van regionale keringen is het de verwachting dat de effecten alleen optreden in de betreffende polders die doorbreken. De kans op uitval van meerdere objecten tegelijkertijd is dus beperkt.

Als gevolg van extreme neerslag kunnen wel meerdere objecten tegelijkertijd overstromen. De impact is echter beperkt, de waterdieptes zijn vrijwel in alle gevallen minder dan 20cm. Voor 1 locatie (een hoogspanningslocatie) is de maximale waterdiepte (31cm) meer dan 20cm.

B.4.2 Regionale uitstraling

Voor objecten met een regionale impact is er een vergelijkbaar beeld in verhouding tot de objecten met de nationale impact. In totaal zijn er 533 objecten die kunnen leiden tot regionale impact. Bij een doorbraak langs de Kromme Rijn kunnen, afhankelijk van de locatie van de doorbraaklocatie langs de Kromme Rijn, 119 tot 184 objecten tegelijk worden blootgesteld aan water. Dit zijn er 59 tot 115 tegelijk bij een waterdiepte meer dan 0,5m, 31 tot 60 tegelijk bij een waterdiepte meer dan 1m en 3 objecten tegelijk bij een waterdiepte meer dan 2m.

In geval van extreme doorbraken (die in LIWO 2021 buiten beschouwing worden gelaten maar in LIWO 2020 nog onderdeel waren) als gevolg van een doorbraak bij de Krimpenerwaard, kunnen tot 70 objecten tegelijk worden getroffen. Bij een doorbraak van de Grebbedijk worden 67 objecten tegelijk getroffen.

In geval van neerslag zijn er bij de extreemste events 22 objecten die worden tegelijk blootgesteld aan meer dan 20cm neerslag. 188 objecten worden tegelijk blootgesteld aan minder dan 20cm neerslag.

B.4.3 Lokale uitstraling

Voor objecten met een lokale impact bij uitval is het beeld vergelijkbaar. Van de 1.936 objecten worden er bij de doorbraak langs de Kromme Rijn, waarbij de meeste objecten tegelijkertijd worden blootgesteld, 345 tot 537 tegelijkertijd blootgesteld aan enige inundatie. Voor 241 tot 363 objecten is dat meer dan 0,5m. Ook bij neerslag hebben veel objecten tegelijk wateroverlast. Het aantal objecten met meer dan 20cm, wat tegelijk getroffen kan zijn, is orde 200.

C Overzicht locaties in een klasse

c.1 Landelijke impact

Paars: waterdiepte groter dan 20 cm:

- Hoogspanningslocaties (Tennet) 150 kv EDE150
- Hoogspanningslocaties (Tennet) 150 kv SOS150
- Hoogspanningslocaties (Tennet) 150 kv VNG150
- Hoogspanningslocaties (Tennet) 150 kv ULW150
- Universitair Medisch Centrum Utrecht 2
- Universitair Medisch Centrum Utrecht 4

Rood: waterdiepte minder dan 20 cm:

- Hoogspanningslocaties (Tennet) 150 kv ULW150
- Universitair Medisch Centrum Utrecht deel 2

- Ziekenhuis CMH - calamiteitenhospitaal Lundlaan 1 3584EZ Utrecht
- Hoogspanningslocaties (Tennet) 150 kv DB150
- Hoogspanningslocaties (Tennet) 150 kv NIWG150
- Hoogspanningslocaties (Tennet) 150 kv BSTN150
- Hoogspanningslocaties (Tennet) 150 kv VNW150
- Universitair Medisch Centrum Utrecht 3
- Universitair Medisch Centrum Utrecht deel 4
- Ziekenhuis CMH – calamiteitenhospitaal Lundlaan 1 3584EZ Utrecht

c.2 Regionale impact

Paars:

A - waterdiepte > 50cm vaker dan 1/100 per jaar

- RWZI Houten

Rood:

A - Een waterstand van maximaal 20 cm ongeacht de terugkeertijd

- Brandweerkazerne beroeps Dijnseburgerlaan 5 3705 LP Zeist
- Brandweerkazerne vrijwillig Biezenwal 3 3421 BE Oudewater
- Brandweerkazerne vrijwillig Bosstraat 3 3971 XA Driebergen
- Brandweerkazerne vrijwillig Brouwerij 5 3621 AD Breukelen
- Brandweerkazerne vrijwillig Dolderseweg 164 3734 BH Den Dolder
- Brandweerkazerne vrijwillig Dorpsstraat 27 1393 NE Nigtevecht
- Brandweerkazerne vrijwillig Herenweg 107 3645 DJ Vinkeveen
- Brandweerkazerne vrijwillig Industrierweg Noord 16 3958 VT Amerongen
- Brandweerkazerne vrijwillig Nevelgaarde 1 3436 ZZ Nieuwegein

- Trein Station Soestdijk

B – waterdiepte van meer dan 2m tussen 1/100 en 1/1.000 per jaar

- Geen locaties
- Brandweerkazerne vrijwillig Schermlaan 37 3956 VK Leersum
- C2000 zendmast 3454 HH De Meern
- C2000 zendmast 3605 JV Maarssen
- C2000 zendmast 3632 GA Loenen a d Vecht
- C2000 zendmast 3632 GA Loenen a/d Vecht
- C2000 zendmast 3705 LP Zeist
- C2000 zendmast 3737 MH Groenekan
- C2000 zendmast 3749 AB Lage Vuursche
- C2000 zendmast 3886 MA Garderen
- C2000 zendmast 3925 HX Scherpenzeel
- C2000 zendmast 3953 AA Maarsbergen
- C2000 zendmast 3958 ET Amerongen
- C2000 zendmast Papendorpseweg 3528 BJ Utrecht
- Distributie Jumbo Ravenswade 14 3439LD Nieuwegein
- Gasunie Gemeentelijk Gas Ontvangst Station EDE HORSTERWEG (LIANDER)
- Gemeentelijk Gas Ontvangst Station MAARSSSEN
- Gemeentelijk Gas Ontvangst Station VLEUTEN
- ICT datacentrum Hooghiemstraplein 177 3514AX Utrecht

- ICT datacentrum Koniging Wilhelminaweg 471 3737
BE Groenekan
 - Middenspanningslocaties (Liander) 50 Kv 1
 - Middenspanningslocaties 50 Kv 37
 - RWZI Heerde
 - RWZI Utrecht
 - Stationsgebied rasterpunt 10
 - Stationsgebied rasterpunt 11
 - Stationsgebied rasterpunt 13
 - Stationsgebied rasterpunt 15
 - Stationsgebied rasterpunt 18
 - Stationsgebied rasterpunt 2
 - Stationsgebied rasterpunt 21
 - Stationsgebied rasterpunt 22
 - Stationsgebied rasterpunt 23
 - Stationsgebied rasterpunt 27
 - Stationsgebied rasterpunt 3
 - Stationsgebied rasterpunt 4
 - Treinstation groot Utrecht Centraal
 - Treinstation klein Breukelen
 - Treinstation klein Ede Centrum
 - Treinstation klein Nijkerk
 - Treinstation klein Utrecht Leidsche Rijn
 - Treinstation klein Utrecht Maliebaan
 - Treinstation klein Vleuten
 - Utrecht Science Park rasterpunt 1
 - Utrecht Science Park rasterpunt 11
 - Utrecht Science Park rasterpunt 19
 - Utrecht Science Park rasterpunt 21
 - Utrecht Science Park rasterpunt 27
 - Utrecht Science Park rasterpunt 32
 - Utrecht Science Park rasterpunt 33
 - Utrecht Science Park rasterpunt 37
 - Utrecht Science Park rasterpunt 44
 - Utrecht Science Park rasterpunt 47
 - Utrecht Science Park rasterpunt 48
 - Utrecht Science Park rasterpunt 49
 - Utrecht Science Park rasterpunt 5
 - Utrecht Science Park rasterpunt 55
 - Utrecht Science Park rasterpunt 57
 - Utrecht Science Park rasterpunt 59
 - Utrecht Science Park rasterpunt 62
 - Utrecht Science Park rasterpunt 63
 - Utrecht Science Park rasterpunt 65
 - Utrecht Science Park rasterpunt 7
 - Utrecht Science Park rasterpunt 76
 - Utrecht Science Park rasterpunt 83
 - Utrecht Science Park rasterpunt 85
 - Utrecht Science Park rasterpunt 86
 - Utrecht Sciencepark rasterpunt 89
 - Utrecht Sciencepark rasterpunt 90
 - Ziekenhuis SEH Heidelberglaan 100 3584CX Utrecht
- B - Waterdiepte tussen 20 en 50cm die vaker voorkomt dan eens in de 100 jaar**
- Bevi-BRZO Varo Energy Tankstorage terminal
Grebbeoord 21 6702DS Wageningen
 - RWZI Woerden
 - Treinstation klein Soestdijk
 - Ziekenhuis SEH Maatweg 3 3813TZ Amersfoort
 - C2000 zendmast Uppsalapad 3584 CT Utrecht
 - ICT datacentrum Orteliuslaan 176 3528BB Utrecht
 - Stationsgebied rasterpunt 24
 - Stationsgebied rasterpunt 26
 - Treinstation klein Utrecht Zuilen
 - Utrecht Science Park rasterpunt 10
 - Bevi-BRZO Enviem Oil NL Kanaaldijk Oost 11 1393PA
Nigtevecht
 - Treinstation klein Driebergen – Zeist.
- C - waterdiepte tussen de 20 en 200 cm die voorkomen tussen de 1/100 en 1/1.000 pj
- Utrecht Sciencepark rasterpunt 88
 - Bevi-BRZO Varo Energy Tankstorage Gelderlandlaan 9
3526KZ Utrecht
 - Stationsgebied rasterpunt 1
 - Stationsgebied rasterpunt 9
 - RWZI Amersfoort
 - Bevi-BRZO Robo Gascentrale Gildenstraat 20 3861RG
Nijkerk
 - Bevi-BRZO Van Appeldoorn Chem. Log. Parallelweg 6
3931MT Woudenberg
 - Industrieel Gas Ontvangst Station EEMNES
(ASFALTPRODUCTIE DE EEM BV)
 - Treinstation groot Amersfoort Centraal
 - Treinstation klein Lunteren
 - Treinstation klein Soest
 - Treinstation middel Barneveld Centrum
 - Brandweerkazerne vrijwillig Brandweerplein 5 1391
CP Abcoude
 - Brandweerkazerne vrijwillig Sportweg 1 a 3628 AZ
Kockengen
 - C2000 zendmast 3474 KK Zegveld
 - C2000 zendmast 4231 DR Meerkerk
 - Distributie Jumbo Finse Golf 7 3446CK Woerden
 - Gasunie Gemeentelijk Gas Ontvangst Station
BUNSCHOTEN
 - Middenspanningslocaties 50 Kv 8
 - Utrecht Science Park rasterpunt 43
 - Utrecht Science Park rasterpunt 67

Oranje en geel:

A – Waterdiepte meer dan 20 cm tussen de 1/1.000 en 1/100.000 per jaar

- Gasunie Gemeentelijk Gas Ontvangst Station UTRECHT ATOOMWEG
- RWZI Bunnik
- Bevi-BRZO SC Johnson Europlant Groot Mijdrechtstraat 81 3641RV Mijdrecht
- Brandweerkazerne vrijwillig Pieter Joostenlaan 26 3648 XR Wilnis
- C2000 zendmast 3641 RM Mijdrecht
- Gemeentelijk Gas Ontvangst Station MIJDRECHT
- Gemeentelijk Gas Ontvangst Station VINKEVEEN
- RWZI De Ronde Venen 3641 SM Mijdrecht
- RWZI Loenen 3634 BA Loenen aan de Vecht
- RWZI Hattem
- RWZI Terwolde
- C2000 zendmast 4143 HT Leerdam
- Gasunie Gemeentelijk Gas Ontvangst Station SCHERPENZEEL
- Middenspanningslocaties 50 Kv 12
- Middenspanningslocaties 50 Kv 2
- Bevi-BRZO BASF NL Strijkviertel 67 3454PK De Meern
- Bevi-BRZO Ecolab Prod. NL Brugwal 11 3432NZ Nieuwegein
- Brandweerkazerne vrijwillig A. Reinaldaweg 19 3411 MB Lopik
- Brandweerkazerne vrijwillig Anne Franklaan 16 3417 GE Montfoort
- Brandweerkazerne vrijwillig Boerendijk 34 3442 AH Woerden
- Brandweerkazerne vrijwillig Dorp 199 b 3405 BD Benschop
- Brandweerkazerne vrijwillig Gouden Koetslaan 97 3451 WE Vleuten
- Brandweerkazerne vrijwillig Hoofdweg 101 3474 JB Zegveld
- Brandweerkazerne vrijwillig Jan van der Heydenweg 244 3401 RJ IJsselstein
- Brandweerkazerne vrijwillig Mijzijde 80 3471 GP Kamerik
- Brandweerkazerne vrijwillig Pompersplein 2 3481 EC Harmelen
- Brandweerkazerne vrijwillig Van Rietlaan 11 3461 HW Linschoten
- C2000 zendmast 3415 RA Polsbroek
- C2000 zendmast 3449 HJ Woerden
- C2000 zendmast 3461 GB Linschoten
- Gasunie Gemeentelijk Gas Ontvangst Station DE BILT
- Gasunie Gemeentelijk Gas Ontvangst Station NIJKERK (LIANDER)
- Gasunie Gemeentelijk Gas Ontvangst Station WIJK BIJ DUURSTEDE
- Gasunie Industrieel Gas Ontvangst Station UTRECHT (WARMTE NEWCO B.V.-L.WEIDE)
- Gasunie Meet en Regel Station MR-ODIJK
- Gemeentelijk Gas Ontvangst Station IJSSELSTEIN
- Gemeentelijk Gas Ontvangst Station LINSCHOTEN
- Gemeentelijk Gas Ontvangst Station WOERDEN
- ICT datacentrum Bolwerk 192 3421NG Oudewater
- ICT datacentrum Edisonweg 189 3404LB IJsselstein
- Industrieel Gas Ontvangst Station WOERDEN (MONIER BV WOERDEN)
- Meet en Regel Station MR-REYERSCOP
- Middenspanningslocaties 50 Kv 10
- Middenspanningslocaties 50 Kv 4
- Middenspanningslocaties 50 Kv 5
- Middenspanningslocaties 50 Kv 6
- Middenspanningslocaties 50 Kv 7
- RWZI De Meern
- RWZI Leidsche Rijn
- RWZI Maarssenbroek
- RWZI Maarssenbroek 1
- RWZI Montfoort
- Sint Antonius ziekenhuis 1
- Sint Antonius ziekenhuis 3
- Sint Antonius ziekenhuis 4
- Stadsverwarming Hulpstation 1
- Treinstation klein Woerden
- Ziekenhuis Polanerbaan 2 3447GN Woerden
- Ziekenhuis SEH Koekoekslaan 1 3435CM Nieuwegein
- Ziekenhuis SEH Soestwetering 1 3543AZ Utrecht
- Brandweerkazerne vrijwillig Dorpsstraat 28 4124 AM Hagestein
- Middenspanningslocaties 50 Kv 1
- C2000 zendmast 3989 NZ Hagestein
- Brandweerkazerne beroeps Noord Vlampijpstraat 100 3534 AR Utrecht
- Brandweerkazerne beroeps Tolsteeg Helling 20 3523 CC Utrecht
- Brandweerkazerne beroeps Voordorp Sartreweg 35 3573 PW Utrecht
- Brandweerkazerne vrijwillig Binnenweg 22 3994 AN Houten
- Brandweerkazerne vrijwillig Cotherweg 14 3945 PZ Langbroek

- Brandweerkazerne vrijwillig De Brug 2 3991 LN Houten
- Brandweerkazerne vrijwillig Dokter Welferweg 36 3615 AN Westbroek
- Brandweerkazerne vrijwillig Henri Dunantplein 4 c 3731 CL De Bilt
- Brandweerkazerne vrijwillig Keizer Ottolaan 2 3632 BW Loenen aan de Vecht
- Brandweerkazerne vrijwillig Laan van Niftarlake 89 3612 BN Tienhoven
- Brandweerkazerne vrijwillig Rode Haan 1 3985 PN Werkhoven
- Brandweerkazerne vrijwillig Schalkwijkseweg 32 3998 LZ Schalkwijk
- Brandweerkazerne vrijwillig Zuilen Burg. Norbruislaan 45 3555 ED Utrecht
- C2000 zendmast 3961 MB Wijk bij Duurstede
- C2000 zendmast 3972 KD Driebergen
- C2000 zendmast 3993 RA Houten
- C2000 zendmast Heidelberglaan 3584 CS Utrecht
- C2000 zendmast Zandpad 3552 TJ Utrecht
- Cultureel erfgoed Museum Zonnenburg 2
- Distributie medicijnverstrekking Brocacef Straatweg 2 3604BB Maarssen
- Gasunie Gemeentelijk Gas Ontvangst Station AMERSFOORT
- Gasunie Gemeentelijk Gas Ontvangst Station GOS BAARN DRAKENBURGERWEG
- Gasunie Gemeentelijk Gas Ontvangst Station RHENEN
- Gasunie Gemeentelijk Gas Ontvangst Station WAGENINGEN (LIANDER)
- Gemeentelijk Gas Ontvangst Station DE BILT
- Gemeentelijk Gas Ontvangst Station HOUTEN
- Gemeentelijk Gas Ontvangst Station NIEUWEGEIN
- Gemeentelijk Gas Ontvangst Station WIJK BIJ DUURSTEDE
- ICT datacentrum Buntgras 166 3994NT Houten
- ICT datacentrum Wattbaan 190 3439ML Nieuwegein
- Industrieel Gas Ontvangst Station UTRECHT (WARMTE NEWCO B.V.-L.WEIDE)
- Meet en Regel Station MR-ODIJK
- Middenspanningslocaties 50 Kv 21
- Middenspanningslocaties 50 Kv 22
- Middenspanningslocaties 50 Kv 23
- Middenspanningslocaties 50 Kv 27
- Middenspanningslocaties 50 Kv 28
- Middenspanningslocaties 50 Kv 29
- Middenspanningslocaties 50 Kv 3
- Middenspanningslocaties 50 Kv 31
- Middenspanningslocaties 50 Kv 32
- Middenspanningslocaties 50 Kv 33
- Middenspanningslocaties 50 Kv 34
- Middenspanningslocaties 50 Kv 35
- Middenspanningslocaties 50 Kv 36
- Regionaal Historisch Centrum Vecht en Venen, Schepersweg 6e, 3621 JK Breukelen (archieven van gemeenten)
- RWZI Driebergen
- RWZI Wijk bij Duurstede
- Stadsverwarming Hulpstation 2
- Stadsverwarming Hulpstation Atoomweg 7 tot 9
- Stadsverwarming Hulpstation Esmoreitdreef 2
- Stadsverwarming Hulpstation Offerhausweg 8
- Stationsgebied rasterpunt 16
- Stationsgebied rasterpunt 17
- Stationsgebied rasterpunt 20
- Stationsgebied rasterpunt 25
- Stationsgebied rasterpunt 30
- Treinstation klein Bunnik
- Treinstation klein Houten
- Treinstation klein Houten Castellum
- Treinstation klein Utrecht Lunetten
- Treinstation klein Utrecht Overvecht
- Treinstation klein Utrecht Vaartsche Rijn
- Utrecht Science Park rasterpunt 12
- Utrecht Science Park rasterpunt 13
- Utrecht Science Park rasterpunt 14
- Utrecht Science Park rasterpunt 15
- Utrecht Science Park rasterpunt 16
- Utrecht Science Park rasterpunt 17
- Utrecht Science Park rasterpunt 18
- Utrecht Science Park rasterpunt 20
- Utrecht Science Park rasterpunt 22
- Utrecht Science Park rasterpunt 23
- Utrecht Science Park rasterpunt 24
- Utrecht Science Park rasterpunt 25
- Utrecht Science Park rasterpunt 26
- Utrecht Science Park rasterpunt 28
- Utrecht Science Park rasterpunt 29
- Utrecht Science Park rasterpunt 3
- Utrecht Science Park rasterpunt 30
- Utrecht Science Park rasterpunt 31
- Utrecht Science Park rasterpunt 34
- Utrecht Science Park rasterpunt 35
- Utrecht Science Park rasterpunt 38
- Utrecht Science Park rasterpunt 39
- Utrecht Science Park rasterpunt 4
- Utrecht Science Park rasterpunt 42

- Utrecht Science Park rasterpunt 45
- Utrecht Science Park rasterpunt 46
- Utrecht Science Park rasterpunt 51
- Utrecht Science Park rasterpunt 52
- Utrecht Science Park rasterpunt 53
- Utrecht Science Park rasterpunt 54
- Utrecht Science Park rasterpunt 56
- Utrecht Science Park rasterpunt 58
- Utrecht Science Park rasterpunt 60
- Utrecht Science Park rasterpunt 61
- Utrecht Science Park rasterpunt 64
- Utrecht Science Park rasterpunt 66
- Utrecht Science Park rasterpunt 68
- Utrecht Science Park rasterpunt 69
- Utrecht Science Park rasterpunt 70
- Utrecht Science Park rasterpunt 71
- Utrecht Science Park rasterpunt 72
- Utrecht Science Park rasterpunt 73
- Utrecht Science Park rasterpunt 74
- Utrecht Science Park rasterpunt 75
- Utrecht Science Park rasterpunt 77
- Utrecht Science Park rasterpunt 78
- Utrecht Science Park rasterpunt 79
- Utrecht Science Park rasterpunt 80
- Utrecht Science Park rasterpunt 81
- Utrecht Science Park rasterpunt 82
- Utrecht Science Park rasterpunt 9
- Verkeerscentrale VCNL en VC Midden NL
Papendorpseweg 101 A 3528BJ Utrecht
- Ziekenhuis SEH Bosboomstraat 1 3582KE Utrecht
- C2000 zendmast 3752 AE Spakenburg-Bunschoten
- Gemeentelijk Gas Ontvangst Station GOS BAARN
DRAKENBURGERWEG
- RWZI Elburg
- Brandweerkazerne vrijwillig Aime Bonnas 22 4132 CD
Vianen
- Gasunie Gemeentelijk Gas Ontvangst Station
WOUDENBERG
- Gemeentelijk Gas Ontvangst Station VIANEN
- Brandweerkazerne vrijwillig Industrieweg 2 3641 RM
Mijdrecht
- RWZI Oudewater
- Treinstation klein Utrecht Terwijde
- RWZI Nieuwegein
- Brandweerkazerne vrijwillig Henri Dunantlaan 1 3434
CH Nieuwegein
- C2000 zendmast 3437 PM Nieuwegein
- Bevi-BRZO CARBOGEN AMCIS Nieuweweg 2 3901BE
Veenendaal
- Bevi-BRZO G-WECO Bobinestraat 12 3903KG
Veenendaal
- Bevi-BRZO Technoplating Nijkerk Gildenstraat 10
3861RG Nijkerk
- Bevi-BRZO XPO Supply Chain NL II Arsenaal 2
3905NN Veenendaal
- Brandweerkazerne vrijwillig + ambu steunpunt
Europaweg 4 3931 NJ Woudenberg
- Brandweerkazerne vrijwillig Burgemeester van der
Postlaan 1 3833 VT Leusden
- Brandweerkazerne vrijwillig De Wel 5 3871 MT
Hoevelaken
- Brandweerkazerne vrijwillig Dorpsstraat 117 3927 BC
Renswoude
- Brandweerkazerne vrijwillig Havenstraat 5 3861 VS
Nijkerk
- Brandweerkazerne vrijwillig Industrielaan 18 3903 AC
Veenendaal
- Brandweerkazerne vrijwillig Marijkeweg 25 6709 PE
Wageningen
- Brandweerkazerne vrijwillig Prinses Irenestraat 8a
3751 DH Bunschoten-Spakenburg
- Brandweerkazerne vrijwillig Sneeuwbesstraat 8 6744
PW Edeveen
- Brandweerkazerne vrijwillig t Zwarte Land 27 3925
CK Scherpenzeel (Ut.)
- C2000 zendmast 3861 MA Nijkerk
- C2000 zendmast 3901 MJ Veenendaal
- C2000 zendmast 6709 PA Wageningen
- Cultureel erfgoed Mondriaanhuis Kortegracht 11 3811
KG Amersfoort
- Cultureel erfgoed Museum Flehite Breedstraat 50
3811 BL Amersfoort
- Distributie Sligro Hardwareweg 8 3821BM Amersfoort
- Gasunie Gemeentelijk Gas Ontvangst Station
AMERONGEN
- Gasunie Gemeentelijk Gas Ontvangst Station BAARN
- Gasunie Gemeentelijk Gas Ontvangst Station
BARNEVELD (LIANDER)
- Gasunie Gemeentelijk Gas Ontvangst Station EDE DE
SIJSSELT 1 (LIANDER)
- Gasunie Gemeentelijk Gas Ontvangst Station HOUTEN
- Gasunie Gemeentelijk Gas Ontvangst Station
MAARSBERGEN VALKENHEIDE
- Gasunie Gemeentelijk Gas Ontvangst Station ZEIST
- Gasunie Industrieel Gas Ontvangst Station EEMNES
(ASFALTPRODUCTIE DE EEM BV)
- Gemeentelijk Gas Ontvangst Station AMERSFOORT
- Gemeentelijk Gas Ontvangst Station BUNSCHOTEN

- Gemeentelijk Gas Ontvangst Station HOOGLAND
 - Gemeentelijk Gas Ontvangst Station NIJKERK (LIANDER)
 - Gemeentelijk Gas Ontvangst Station SCHERPENZEEL
 - Gemeentelijk Gas Ontvangst Station VEENENDAAL
 - Gemeentelijk Gas Ontvangst Station WOUDEBERG
 - ICT datacentrum Cruyshof 197 3925LX Scherpenzeel
 - ICT datacentrum Einsteinstraat 184 3902HN Veenendaal
 - ICT datacentrum Florentijnplein 165 3813DR Amersfoort
 - ICT datacentrum Galile??? 19 6716 HP Ede
 - ICT datacentrum Kelvinstraat 63-67 6716 BV Ede
 - ICT datacentrum Stadsring 163 A 3817BA Amersfoort
 - ICT Software ontwikkeling Inspiratielaan 3 3833 AV Leusden
 - Meet en Regel Station MR-LEUSDEN
 - Middenspanningslocaties (Liander) 50 Kv 4
 - Middenspanningslocaties (Liander) 50 Kv 5
 - Middenspanningslocaties 50 Kv 14
 - Middenspanningslocaties 50 Kv 15
 - Middenspanningslocaties 50 Kv 16
 - Middenspanningslocaties 50 Kv 17
 - Middenspanningslocaties 50 Kv 18
 - Middenspanningslocaties 50 Kv 19
 - Middenspanningslocaties 50 Kv 20
 - RWZI Ede
 - RWZI Nijkerk
 - RWZI Veenendaal
 - RWZI Woudeberg
 - Treinstation klein Amersfoort Schothorst
 - Treinstation klein Hoevelaken
 - Treinstation klein Veenendaal - De Klomp
 - Treinstation klein Veenendaal Centrum
 - Treinstation klein Veenendaal West
 - Zwembad Chloor opslag Waarde Bavoortseweg 9 3833 BM Leusden
- B - Waterdiepte meer dan 50cm tussen de 1/1.000 en 1/100.000 per jaar**
- Bevi-BRZO SC Johnson Europlant Groot Mijdrechtstraat 81 3641RV Mijdrecht
 - Brandweerkazerne vrijwillig Pieter Joostenlaan 26 3648 XR Wilnis
 - C2000 zendmast 3641 RM Mijdrecht
 - Gemeentelijk Gas Ontvangst Station MIJDRECHT
 - Gemeentelijk Gas Ontvangst Station VINKEVEEN
 - RWZI De Ronde Venen 3641 SM Mijdrecht
 - Gasunie Gemeentelijk Gas Ontvangst Station UTRECHT ATOOMWEG
 - RWZI Hattem
 - C2000 zendmast 4143 HT Leerdam
 - Bevi-BRZO BASF NL Strijkviertel 67 3454PK De Meern
 - Bevi-BRZO Ecolab Prod. NL Brugwal 11 3432NZ Nieuwegein
 - Brandweerkazerne vrijwillig A. Reinaldaweg 19 3411 MB Lopik
 - Brandweerkazerne vrijwillig Anne Franklaan 16 3417 GE Montfoort
 - Brandweerkazerne vrijwillig Dorp 199 b 3405 BD Benschop
 - Brandweerkazerne vrijwillig Hoofdweg 101 3474 JB Zegveld
 - Brandweerkazerne vrijwillig Mijzijde 80 3471 GP Kamerik
 - Brandweerkazerne vrijwillig Sportweg 1 a 3628 AZ Kockengen
 - Brandweerkazerne vrijwillig Van Rietlaan 11 3461 HW Linschoten
 - C2000 zendmast 3415 RA Polsbroek
 - C2000 zendmast 3461 GB Linschoten
 - C2000 zendmast 3474 KK Zegveld
 - Gasunie Gemeentelijk Gas Ontvangst Station DE BILT
 - Gasunie Gemeentelijk Gas Ontvangst Station NIJKERK (LIANDER)
 - Gasunie Gemeentelijk Gas Ontvangst Station WIJK BIJ DUURSTEDE
 - Gasunie Industrieel Gas Ontvangst Station UTRECHT (WARMTE NEWCO B.V.-L.WEIDE)
 - Gasunie Meet en Regel Station MR-ODIJK
 - Gemeentelijk Gas Ontvangst Station LINSCHOTEN
 - ICT datacentrum Edisonweg 189 3404LB IJsselstein
 - Meet en Regel Station MR-REYERSCOP
 - Middenspanningslocaties 50 Kv 10
 - Middenspanningslocaties 50 Kv 12
 - Middenspanningslocaties 50 Kv 4
 - Middenspanningslocaties 50 Kv 5
 - Middenspanningslocaties 50 Kv 6
 - RWZI Maarssenbroek
 - RWZI Maarssenbroek 1
 - RWZI Montfoort
 - trein station klein Woerden
 - Ziekenhuis SEH Koekoeksaan 1 3435CM Nieuwegein
 - C2000 zendmast 4231 DR Meerkerk
 - Gasunie Gemeentelijk Gas Ontvangst Station SCHERPENZEEL
 - Middenspanningslocaties 50 Kv 1
 - Middenspanningslocaties 50 Kv 2

- Bevi-BRZO Enviem Oil NL Kanaaldijk Oost 11 1393PA Nigtevecht
- Brandweerkazerne beroeps Noord Vlampijpstraat 100 3534 AR Utrecht
- Brandweerkazerne beroeps Voordorp Sartreweg 35 3573 PW Utrecht
- Brandweerkazerne vrijwillig Binnenweg 22 3994 AN Houten
- Brandweerkazerne vrijwillig Cotherweg 14 3945 PZ Langbroek
- Brandweerkazerne vrijwillig De Brug 2 3991 LN Houten
- Brandweerkazerne vrijwillig Dokter Welfferweg 36 3615 AN Westbroek
- Brandweerkazerne vrijwillig Keizer Ottolaan 2 3632 BW Loenen aan de Vecht
- Brandweerkazerne vrijwillig Laan van Niftarlake 89 3612 BN Tienhoven
- Brandweerkazerne vrijwillig Schalkwijkseweg 32 3998 LZ Schalkwijk
- C2000 zendmast 3961 MB Wijk bij Duurstede
- C2000 zendmast 3972 KD Driebergen
- C2000 zendmast Heidelberglaan 3584 CS Utrecht
- C2000 zendmast Zandpad 3552 TJ Utrecht
- Cultureel erfgoed Museum Zonnenburg 2
- Distributie medicijnverstrekking Brocacef Straatweg 2 3604BB Maarssen
- Gasunie Gemeentelijk Gas Ontvangst Station GOS BAARN DRAKENBURGERWEG
- Gasunie Gemeentelijk Gas Ontvangst Station RHENEN
- Gasunie Gemeentelijk Gas Ontvangst Station WAGENINGEN (LIANDER)
- Gemeentelijk Gas Ontvangst Station HOUTEN
- Gemeentelijk Gas Ontvangst Station IJSSELSTEIN
- Gemeentelijk Gas Ontvangst Station NIEUWEGEIN
- Gemeentelijk Gas Ontvangst Station WIJK BIJ DUURSTEDE
- ICT datacentrum Buntgras 166 3994NT Houten
- ICT datacentrum Orteliuslaan 176 3528BB Utrecht
- ICT datacentrum Wattbaan 190 3439ML Nieuwegein
- Industrieel Gas Ontvangst Station UTRECHT (WARMTE NEWCO B.V.-L.WEIDE)
- Meet en Regel Station MR-ODIJK
- Middenspanningslocaties 50 Kv 21
- Middenspanningslocaties 50 Kv 22
- Middenspanningslocaties 50 Kv 27
- Middenspanningslocaties 50 Kv 29
- Middenspanningslocaties 50 Kv 31
- Middenspanningslocaties 50 Kv 32
- Middenspanningslocaties 50 Kv 33
- Middenspanningslocaties 50 Kv 34
- Middenspanningslocaties 50 Kv 35
- Middenspanningslocaties 50 Kv 36
- Middenspanningslocaties 50 Kv 7
- Regionaal Historisch Centrum Vecht en Venen, Schepersweg 6e, 3621 JK Breukelen (archieven van gemeenten)
- RWZI Bunnik
- RWZI Driebergen
- RWZI Loenen 3634 BA Loenen aan de Vecht
- Stadsverwarming Hulpstation 1
- Stadsverwarming Hulpstation 2
- Stadsverwarming Hulpstation Atoomweg 7 tot 9
- Stadsverwarming Hulpstation Esmoreitdreef 2
- Stadsverwarming Hulpstation Offerhausweg 8
- Stationsgebied rasterpunt 20
- Stationsgebied rasterpunt 30
- Treinstation klein Bunnik
- Treinstation klein Houten
- Treinstation klein Houten Castellum
- Treinstation klein Utrecht Lunetten
- Treinstation klein Utrecht Overvecht
- Treinstation klein Utrecht Vaartsche Rijn
- Utrecht Science Park rasterpunt 10
- Utrecht Science Park rasterpunt 12
- Utrecht Science Park rasterpunt 13
- Utrecht Science Park rasterpunt 14
- Utrecht Science Park rasterpunt 15
- Utrecht Science Park rasterpunt 17
- Utrecht Science Park rasterpunt 18
- Utrecht Science Park rasterpunt 20
- Utrecht Science Park rasterpunt 22
- Utrecht Science Park rasterpunt 25
- Utrecht Science Park rasterpunt 26
- Utrecht Science Park rasterpunt 28
- Utrecht Science Park rasterpunt 29
- Utrecht Science Park rasterpunt 3
- Utrecht Science Park rasterpunt 30
- Utrecht Science Park rasterpunt 31
- Utrecht Science Park rasterpunt 34
- Utrecht Science Park rasterpunt 35
- Utrecht Science Park rasterpunt 38
- Utrecht Science Park rasterpunt 4
- Utrecht Science Park rasterpunt 43
- Utrecht Science Park rasterpunt 45
- Utrecht Science Park rasterpunt 46
- Utrecht Science Park rasterpunt 51
- Utrecht Science Park rasterpunt 52

- Utrecht Science Park rasterpunt 54
- Utrecht Science Park rasterpunt 56
- Utrecht Science Park rasterpunt 58
- Utrecht Science Park rasterpunt 61
- Utrecht Science Park rasterpunt 64
- Utrecht Science Park rasterpunt 66
- Utrecht Science Park rasterpunt 67
- Utrecht Science Park rasterpunt 68
- Utrecht Science Park rasterpunt 69
- Utrecht Science Park rasterpunt 70
- Utrecht Science Park rasterpunt 71
- Utrecht Science Park rasterpunt 73
- Utrecht Science Park rasterpunt 74
- Utrecht Science Park rasterpunt 77
- Utrecht Science Park rasterpunt 79
- Utrecht Science Park rasterpunt 80
- Utrecht Science Park rasterpunt 81
- Verkeerscentrale VCNL en VC Midden NL
Papendorpseweg 101 A 3528BJ Utrecht
- RWZI Amersfoort
- Brandweerkazerne vrijwillig Aime Bonnas 22 4132 CD
Vianen
- Gasunie Gemeentelijk Gas Ontvangst Station
WOUDENBERG
- Gemeentelijk Gas Ontvangst Station VIANEN
- Brandweerkazerne vrijwillig Pompersplein 2 3481 EC
Harmelen
- RWZI De Meern
- Ziekenhuis Polanerbaan 2 3447GN Woerden
- Brandweerkazerne vrijwillig Jan van der Heydenweg
244 3401 RJ IJsselstein
- RWZI Nieuwegein
- Brandweerkazerne vrijwillig Henri Dunantlaan 1 3434
CH Nieuwegein
- Brandweerkazerne vrijwillig Industrieweg 2 3641 RM
Mijdrecht
- C2000 zendmast 3437 PM Nieuwegein
- Middenspanningslocaties 50 Kv 3
- RWZI Wijk bij Duurstede
- Bevi-BRZO CARBOGEN AMCIS Nieuweweg 2 3901BE
Veenendaal
- Bevi-BRZO G-WECO Bobinestraat 12 3903KG
Veenendaal
- Bevi-BRZO XPO Supply Chain NL II Arsenaal 2
3905NN Veenendaal
- Brandweerkazerne vrijwillig Burgemeester van der
Postlaan 1 3833 VT Leusden
- Brandweerkazerne vrijwillig De Wel 5 3871 MT
Hoevelaken
- Brandweerkazerne vrijwillig Dorpsstraat 117 3927 BC
Renswoude
- Brandweerkazerne vrijwillig Havenstraat 5 3861 VS
Nijkerk
- Brandweerkazerne vrijwillig Industrielaan 18 3903 AC
Veenendaal
- Brandweerkazerne vrijwillig Marijkeweg 25 6709 PE
Wageningen
- Brandweerkazerne vrijwillig Prinses Irenestraat 8a
3751 DH Bunschoten-Spakenburg
- Brandweerkazerne vrijwillig Sneeuwbesstraat 8 6744
PW Edeveen
- C2000 zendmast 3901 MJ Veenendaal
- C2000 zendmast 6709 PA Wageningen
- Cultureel erfgoed Mondriaanhuis Kortegracht 11 3811
KG Amersfoort
- Cultureel erfgoed Museum Flehite Breedstraat 50
3811 BL Amersfoort
- Distributie Sligro Hardwareweg 8 3821BM Amersfoort
- Gasunie Gemeentelijk Gas Ontvangst Station BAARN
- Gasunie Gemeentelijk Gas Ontvangst Station EDE DE
SIJSSELT 1 (LIANDER)
- Gasunie Gemeentelijk Gas Ontvangst Station
MAARSBERGEN VALKENHEIDE
- Gasunie Gemeentelijk Gas Ontvangst Station ZEIST
- Gasunie Industrieel Gas Ontvangst Station EEMNES
(ASFALTPRODUCTIE DE EEM BV)
- Gemeentelijk Gas Ontvangst Station AMERSFOORT
- Gemeentelijk Gas Ontvangst Station BUNSCHOTEN
- Gemeentelijk Gas Ontvangst Station NIJKERK
(LIANDER)
- Gemeentelijk Gas Ontvangst Station SCHERPENZEEL
- Gemeentelijk Gas Ontvangst Station VEENENDAAL
- Gemeentelijk Gas Ontvangst Station WOUDENBERG
- ICT datacentrum Cruyshof 197 3925LX Scherpenzeel
- ICT datacentrum Einsteinstraat 184 3902HN
Veenendaal
- ICT datacentrum Florentijnplein 165 3813DR
Amersfoort
- ICT datacentrum Kelvinstraat 63-67 6716 BV Ede
- ICT datacentrum Stadsring 163 A 3817BA Amersfoort
- ICT Software ontwikkeling Inspiratielaan 3 3833 AV
Leusden
- Meet en Regel Station MR-LEUSDEN
- Middenspanningslocaties (Liander) 50 Kv 4
- Middenspanningslocaties (Liander) 50 Kv 5
- Middenspanningslocaties 50 Kv 14
- Middenspanningslocaties 50 Kv 15
- Middenspanningslocaties 50 Kv 16

- Middenspanningslocaties 50 Kv 17
- Middenspanningslocaties 50 Kv 18
- Middenspanningslocaties 50 Kv 20
- RWZI Ede
- RWZI Nijkerk
- RWZI Veenendaal
- RWZI Woudenberg

Groen: meer dan 20cm minder vaak dan 1/100.000 per jaar:

- RWZI Lopik

- Treinstation klein Amersfoort Schothorst
- Treinstation klein Veenendaal - De Klomp
- Treinstation klein Veenendaal Centrum
- Treinstation klein Veenendaal West
- Zwembad Chloor opslag Waarde Bavoortseweg 9 3833 BM Leusden
- RWZI Leerdam
- Een locatie van het Sint Antonius Ziekenhuis
- Treinstation Klein Leerdam
- ICT datacentrum in Utrecht

C.3 Lokale impact

Paars: Meer dan 0,5 vaker dan 1/100 per jaar:

- Gemaal 64019245
- Gemaal H2gO PWVE 0004 HG Tjalk (Bun14)
- Gemaal H2gO PWVE 0007 HG Zevenhuizerstraat 1 (Zvh17)
- Gemaal H2gO PWVE 2527507 Ede49 RG Horapark (bungalow 129)
- Gemaal H2gO PWVE 3001001 Ede07 TG Albertstunnel
- Gemaal H2gO PWVE 3004497 Lun13 RG Lunterse buurtbos (De Goudsberg)
- Gemaal H2gO PWVE Rh Cuneraweg Heimerstein (Zidiris)
- Gemaal H2gO PWVE Wag06 Oranjelaan 14 (G006)
- Gemaal H2gO PWVE Wve08 Maarsbergen

Rood:

A - waterdiepte tussen de 20 en 50 cm vaker dan eens in de 100 jaar

- Zorg VVT woonzorg De Laak 31 4128CA Lexmond
- Zorg VVT woonzorg Angelinapolder 3 3825LX Amersfoort
- Rioolgemaal Gemeentehuis het rond 1 Zeist
- Rioolgemaal G038 Gemaal H Waterstede
- Rioolgemaal G007 Maarseveensevaart 3
- Rioolgemaal DR0122
- RGCT Overheicop dubbelGemaal met miniGemaal Schoonrewoerd
- RGCT Archangel 11 Leerdam
- RG Stammershoefstraat 83 Vianen
- RG Kom Lekdijk 38A Lexmond
- RG Het Bos 16 Meerkerk
- RG Amaliastein 57 Vianen
- Rail Prorail onderstation 32
- Kelvinstraat Herz straat rasterpunt 8

- Gemaal WSVV Hoog Soeren
- Gemaal WSVV Woudenberg Heijgraeff
- RG Leerbroekseweg 52a Leerbroek
- Tunnel Wegtunnel onder spoorlijn Hollandbaan Wulverhorstbaan Woerden
- Tunnel Wegtunnel onder spoorlijn Steinhagenseweg Woerden
- Zorg VVT woonzorg Prinses Marijkeweg 34 4233HM Ameide
- Gemaal 100248
- Gemaal 140586
- Gemaal 200854
- Gemaal 62645
- Rioolgemaal LOE Hoefijzer 1
- Gemaal WSVV Oosterwolde
- Gemaal WSVV Achterveld
- Gemaal RGW17
- Gemaal P83
- Gemaal H2gO PWVE Wve04 Heijgraeff (Woudenberg)
- Gemaal H2gO PWVE Wif04 Wolfhezerweg , to Hotel Wolfheze (7222P)
- Gemaal H2gO PWVE Wag04 Nudepark 173 (G004)
- Gemaal H2gO PWVE Vv360 Clematis (02 51014)
- Gemaal H2gO PWVE Vv040 Nieuweweg (02 212020)
- Gemaal H2gO PWVE Vv010 Nieuweweg Noord (04 587001) (nieuw)
- Gemaal H2gO PWVE Vv010 Nieuweweg Noord (04 587001)
- Gemaal H2gO PWVE Soe04 Birkstraat 149 (G004)
- Gemaal H2gO PWVE Sch34 Oosteinde (D12)
- Gemaal H2gO PWVE Sch18 Gemaal Hogekamp Oost Holleweg (1615)
- Gemaal H2gO PWVE Lxx04 de Horst (RG-06)

- Gemaal H2gO PWVE Ede53 RG Driesprong (Verl. Arnhemseweg)
- Gemaal H2gO PWVE Brn17 Zwanenweide (417)(Drg) (nieuw)
- Gemaal H2gO PWVE Brn07 Doormanlaan (407) (Phoenix)
- Gemaal H2gO PWVE Brn07 Doormanlaan (407)
- Gemaal H2gO PWVE Bar02 Gemaal Zuid (40001)
- Gemaal H2gO PWVE Amf78 Eemlaan (CA0064)
- Gemaal H2gO PWVE 3523001 Edv03 RG Ederveen dorp (Munnikenhof)
- Gemaal H2gO PWVE 3004480 Lun16 RG Lunterse veld (Molenweg-Veenweg)
- Gemaal H2gO PWVE 3002001 Edv05 DRG Ederveen dorp (Hoofdweg)
- Gemaal H2gO PWVE 2526001 Hkp02 RG Harskamp dorp (Kraatsweg)

Oranje en geel

A - waterdiepte van meer dan 20 cm die voorkomt tussen de 1/100 en 1/10.000 per jaar

- BBB Maatgraaf 7 Hagestein
- Gemaal HG3015
- Gemaal P12497
- Gemaal H2gO PWVE Wag30 Rijnhaven 10B (GM030)
- Randvoorziening Veerweg Rhenen Veerplein 1 3911 TN Rhenen
- RG Lagewaard Koelcentrum Tienhoven
- Rioolgemeal Ossenwaard Tull en t Waal
- BBB Prinses Marijkeweg 34 Ameide
- RGCT Kaatsbaan to nr 1 Leerbroek
- Gemaal 1261-R25
- Gemaal 1303-V10
- Gemaal P33
- Gemaal P89
- Gemaal RGZ04
- Onderbemaling Speelbos Houten
- Poldergemeal Dorssewaard 3633 AK Vreeland
- Politiebureau Maarssenbroek, Bisonspoor 333, 3605 JV Maarssen
- Rioolgemeal D128 Milieu Educatief Centrum
- Rioolgemeal DR0199
- Rioolgemeal G048 Opburen park
- Rioolgemeal NIE Mijndensedijk 76
- Rioolgemeal WA0093
- Rioolgemeal Duivenhorst 58 Zeist
- Rioolgemeal Linschoten
- Rioolgemeal Wickenburghselaan 47 Schalkwijk
- Gemaal 210346

- Gemaal H2gO PWVE 0002 HG Haarbrug Noord (Bun12)
- Gemaal 70080
- Gemaal 60310
- Gemaal 43V00342
- Gemaal 34008256
- Gemaal 33G00187
- Gemaal 280455
- Gemaal 2211-P08
- Gemaal 200854
- Gemaal 200201
- Gemaal 160329
- Gemaal 1324-P01

B – Tussen 0 en 20cm ongeacht de terugkeertijd (niet in kaart gebracht)

- Gemaal 211269
- Gemaal 280458
- Gemaal 70078
- Gemaal 70116
- Gemaal 221104
- Rioolgemeal G049 Oostwaard 14
- Rioolgemeal t Goy
- Rioolgemeal Utrechtseweg De Bilt
- Gemaal H2gO PWVE 0052 DG Havenstraat SVS (Bun 33)
- Gemaal H2gO PWVE Amf24 Zangvogelweg (500086)
- BBB Kievitstraat 12 Vianen
- BBBT Raadsliedenstraat 1 Leerdam
- Gemaal 110021
- Gemaal 30805560
- Gemaal 900127
- Gemaal RGH15
- Gemaal RGK04
- Gemaal RGW03
- Gemaal H2gO PWVE 3004496 Lun17 RG Lunterse veld (Molenweg-Boslaan)
- Gemaal H2gO PWVE 3008506 Wek04 TGM Wekeromse zand (Apeldoornseweg)
- Gemaal H2gO PWVE 3011475 Ede48 RG Doesburg (camping t Gello)
- Gemaal H2gO PWVE 8007001 Ede11 RG Bosrand
- Gemaal H2gO PWVE Bar15 Gemaal Breugelplantsoen (40018)
- Gemaal H2gO PWVE Brn01 van Heemstralaan
- Gemaal H2gO PWVE Brn01 van Heemstralaan (401)
- Gemaal H2gO PWVE Brn06 Dotterbloemlaan (406)
- Gemaal H2gO PWVE Brn08 Bosbad (408)

- Gemaal H2gO PWVE Brn08 Bosbad (408) (nieuw)
- Gemaal H2gO PWVE Brn14 Baarnsche Dijk (414)(nieuw)
- Gemaal H2gO PWVE Brn16 Rozenburglaan (416)
- Gemaal H2gO PWVE Brn16 Rozenburglaan (416) (nieuw)
- Gemaal H2gO PWVE Buitenwal
- Gemaal H2gO PWVE G017 Richelleweg
- Gemaal H2gO PWVE Ginkelseweg (golfterrein) 14 (9080P)
- Gemaal H2gO PWVE Lxx02 Kerkdijk(RG-07)
- Gemaal H2gO PWVE Lxx02 Kerkdijk(RG-07) (Phoenix)
- Gemaal H2gO PWVE P550 3 TR Doornsteeg
- Gemaal H2gO PWVE P552 3 TR Corlear (Lorentzhof72)
- Gemaal H2gO PWVE P554 3 TR Strijland II (Frans Halshof 28)
- Gemaal H2gO PWVE Rh Cuneraweg Hogesteeg (Achterberg)
- Gemaal H2gO PWVE Rkm09 Wilgenpas (6033P) (ABB)
- Gemaal H2gO PWVE Rns04 Kastanjelaan
- Gemaal H2gO PWVE Soe02 Sterrenberg (G002)
- Gemaal H2gO PWVE Soe09 Meent (G009)
- Gemaal H2gO PWVE Str06 Gemaal Zonnedaauw + N-meting (40011)
- Gemaal H2gO PWVE Vrh13 Gemaal De Maat (40006)
- Gemaal H2gO PWVE Vv041 Vlindertuin (02 212101)
- Gemaal H2gO PWVE Vv141 Hoofdgemaal Dragonder Oost (01 587271)
- Gemaal H2gO PWVE Vv270 De Smalle Zijde (19 300074)
- Gemaal H2gO PWVE Vv370 Lunenburg (06 195016)
- Gemaal H2gO PWVE Vv380 Petenbos 1 (09 233009)
- Gemaal H2gO PWVE Vv430 Veenendaal-oost Buurtstede (91 051001P)
- Gemaal H2gO PWVE Wag02 Ooststeeg 118 (G002)
- Gemaal H2gO PWVE Wag05 Arboretumlaan 11 (G005)
- Gemaal H2gO PWVE Wag29 Pad v Abeltje 29 (GM029)
- Gemaal H2gO PWVE Wve27 Stroe Harderwijkerkarweg
- Gemaal WSVV Deventer
- Gemaal WSVV Nunspeet Marconiweg
- Gemaal WSVV Wezep De Buurskamp
- Kelvinstraat Herz straat rasterpunt 11
- Kelvinstraat Herz straat rasterpunt 2
- Kelvinstraat Herz straat rasterpunt 7
- Politiebureau Eenheid Midden-Nederland Kapellestraat 17 3421 CT Oudewater
- RG De Poort 1 Hagestein
- RG Kanaaldijk 15 Hei- en Boeicop
- RG Lekstraat 104P Hagestein
- RGCT Hof van Leerbroek 1 Leerbroek
- RGCT Masada 23 Schoonrewoerd
- RGCT P.M.van Gentstraat 20 Leerdam
- RGCT Prinses Amaliastraat 33 Schoonrewoerd
- Zorg verpleeg- of verzorgingshuis Matenstraat 40 6707CS Wageningen
- Zorg verpleeg- of verzorgingshuis Minister Aalbersepark 1 6711NT Ede
- Zorg verpleeg- of verzorgingshuis Smachtenburgerhof 3 6732CD Harskamp
- Zorg VVT woonzorg Ruinkamp 1 4133GX Vianen
- BBBT Willem de Zwijgerstraat 11 Leerdam
- Floraweg Vreeland
- Gemaal 1
- Gemaal 110124
- Gemaal 140051
- Gemaal 180012
- Gemaal 190012
- Gemaal 2049
- Gemaal 2146
- Gemaal 44013175
- Gemaal 44014058
- Gemaal 600
- Gemaal D1026
- Gemaal RGK02
- Gemaal RGW01
- Gemaal RGW05
- Gemaal RGW09
- Gemaal RGW10
- Gemaal RGW11
- Gemaal RGW13
- Gemaal RGW14
- Gemaal RGW16
- Gemaal RGW81
- Gemaal RGZ01
- Gemaal RGZ07
- Noodkering Loenersloot
- Oasen Zuiveringsstation De Laak Heicopperweg 5 4128 LP? Lexmond.
- Poldergemaal Botshol klein 1391 HN Abcoude
- Poldergemaal Breukelen Noord 3621 KH Breukelen
- Poldergemaal Broekzijds 1391 AB Abcoude
- Poldergemaal Eilinzon 3645 AR Vinkeveen
- Poldergemaal Hoeker-Garsten 1393 PA Nigtevecht

- Poldergemaal Lange Coupure 1396 JC Baambrugge
- Poldergemaal Mijnden 3631 NN Nieuwersluis
- Poldergemaal Voorburg 3632 GA Loenen a d Vecht
- Poldergemaal??Holland??Sticht??e 3631 NA Nieuwersluis
- Politiebureau Eenheid Midden-Nederland
Burgemeester Sloblaan 12 c 4231 BP Meerkerk
- Regenwatergemaal KW010 Verbindingsweg (onbekend)
- Reinaerde De Merenhof - Ruwelspad 2 1391 JB Abcoude
- RG Achthoven 75 Lexmond
- RG Hei- en Boeicopseweg 30 Hei- en Boeicop
- RG Hei-en Boeicopseweg 62B Hei- en Boeicop
- RG Kweldam 62 Tienhoven
- RG Lekdijk 86 Tienhoven
- RG Sportpark H-en B Hei- en Boeicop
- RG Tiendweg 15 Tienhoven
- RG Tiendweg 1A Ameide
- RG Vijfakkers 1 Tienhoven
- RGCT Markiezenhof 22P Leerdam
- RGCT Meent 51 (Wilhelminabrug) Leerdam
- RGCT Palissade 107 Leerdam
- RGCT Parallelweg 23a Leerdam
- RGCT Stadhouders Janstraat Leerdam
- RGCT Techniekweg 21 Leerdam
- Rioolgemaal DR0101
- Rioolgemaal DR0156
- Rioolgemaal DR7297
- Rioolgemaal DR7299
- Rioolgemaal G010 Westbroekse Binnenweg 44
- Rioolgemaal G023 Gemaal VIII Laan van Niftarlake 32(Renovatie)
- Rioolgemaal G024 Gemaal IX Laan van Niftarlake 38
- Rioolgemaal G025 Gemaal X Laan van Niftarlake 46
- Rioolgemaal G026 Gemaal XII Laan van Niftarlake 56
- Rioolgemaal Groenlust Zwanebloem FX3U
- Rioolgemaal Hotel v d Valk
- Rioolgemaal Kievitsbloem thv 10
- Rioolgemaal Ooievaarsbek tgo 52
- Rioolgemaal Recreatieterrein Maarsseveenseplassen C (Sauna)
- Rioolgemaal Stinzenlaan noord Naast 166
- Rioolgemaal WA0058
- Rioolgemaal WA0163
- Rioolgemaal WA7161
- Rioolgemaal Driebruggen
- Rioolgemaal Kockengen
- Rioolgemaal Leeuwerikstraat Kamerik Kanis
- Rioolgemaal Milandweg 1 Zegveld
- Rioolgemaal Oortjespad 3a Kamerik
- Rioolgemaal Waarder
- Woonzorgcentrum Kockengen, Dreef 1, Kockengen
- Loods atoomweg (tot eind 2023), Atoomweg 500, Utrecht
- Gemaal H2gO PWVE 0005 HG Polkampen (Bun15)
- Gemaal H2gO PWVE 0008 HG Zevenhuizerstraat 285 (Zvh18)
- Gemaal H2gO PWVE 0010 HG Haarbrug Zuid (Bun 20)
- Gemaal H2gO PWVE 0012 HG Tabakskamp (Bun 21)
- Gemaal H2gO PWVE 0050 DG De Akker (Bun 23)
- Gemaal H2gO PWVE 13 Paardenkamp
- Gemaal H2gO PWVE Akkerweg 3
- Gemaal H2gO PWVE Fokjesweg 12
- Gemaal H2gO PWVE Fokjesweg 18
- Gemaal H2gO PWVE Fokjesweg 7 (Bun 33)
- Gemaal H2gO PWVE Fokjesweg 1
- Gemaal H2gO PWVE Fokjesweg 11 (Bun 32)
- Gemaal H2gO PWVE Fokjesweg 20
- Gemaal H2gO PWVE Fokjesweg 24
- Gemaal H2gO PWVE Fokjesweg 3
- Gemaal H2gO PWVE Wve02 Eemdijk
- Gemaal WSVV Eemdijk
- Gemaal H2gO PWVE P320 3 TR Keijenweg
- BBB Loswal haven stroomkast binnendijks Ameide
- RG Langedreef Vianen
- Rioolgemaal Elst
- Gemaal 2521
- RG OW sport H-en B Hei- en Boeicop
- Gemaal 3101-PO1
- Gemaal 31727
- Gemaal 51750
- Gemaal 86R03490
- Gemaal H2gO PWVE Soe15 Kerklaan (G015)
- Onderbemaling De Eng t Goy
- Onderbemaling Neereind 1 Schalkwijk
- Pompput (Gemaal) 3304D0100
- Rioolgemaal G003 Gageldijk 25
- Rioolgemaal G015 Dorpsstraat bij 23
- Rioolgemaal LOE Kerklaan 44
- Rioolgemaal Gaailaan Bilthoven
- Rioolgemaal Provincialeweg 1 Schalkwijk
- Zorg VVT woonzorg Jacob Barneveldstraat 19-21 3461GA Linschoten
- Burgemeester Fernhoutlaan Wilnis
- Diamant Mijdrecht
- Gemaal 14000517

- Gemaal 21718549
- Gemaal 30604549
- Gemaal 30604669
- Gemaal 30604688
- Gemaal 30704998
- Gemaal 31001061
- Gemaal 31203488
- Gemaal 31303673
- Gemaal 32004247
- Gemaal 33904367
- Gemaal 33904407
- Gemaal 34008502
- Gemaal 34008507
- Gemaal 34008989
- Gemaal 42710124
- Gemaal 42710345
- Gemaal 42710420
- Gemaal 42911245
- Gemaal 43011470
- Gemaal 43212014
- Gemaal 60316518
- Gemaal 64019284
- Gemaal D1039
- Gemaal H2gO PWVE Brn03 Horizon (403) (Phoenix)
- Gemaal H2gO PWVE Brn15 Tolweg (415)
- Industrierweg Mijdrecht
- Poldergemaal Derde Bedijking 3641 PR Mijdrecht
- Poldergemaal Pondschoekersluis 1426 AC De Hoef
- Poldergemaal Veldhuisweg 3645 TH Vinkeveen
- Pondschoekersluis De Hoef
- Rail Prorail onderstation Indijkweg 6 A 2
- Reigerstraat Vinkeveen
- Rioolgemaal Maarssenbroeksedijk oost thv 17
- Schotbalksluis Nieuwersluis
- Slotlaan Loenersloot
- Zorg VVT woonzorg Futenlaan 50 3645GE Vinkeveen
- Zorg VVT woonzorg Kamgras 2 3648HM Wilnis
- Zorg VVT woonzorg Vermolten 89 3642ZK Mijdrecht
- Gemaal H2gO PWVE 0011 HG Zuiderzeekade (Bun 22)
- Gemaal H2gO PWVE G005A Biezenveld
- Gemaal H2gO PWVE Westdijk 38
- Gemaal 108016
- Rioolgemaal Oudewater-Zuid
- Gemaal WSVV Broekdijk Looweg
- Gemaal WSVV Doornspijk Hoge Enk
- Gemaal WSVV Hattem
- Gemaal WSVV Hattermerbroek
- Gemaal WSVV Oldebroek t Wissel
- Gemaal WSVV Oldebroek West
- Gemaal WSVV Oldebroek Zuiderzeestraatweg
- Gemaal WSVV Bussloo
- Gemaal WSVV Empe
- Gemaal WSVV Posterenk
- Gemaal WSVV Rhienderen
- Gemaal WSVV Twello Achter t Holhuis
- Gemaal WSVV Twello Bremstraat
- Gemaal WSVV Twello Hietweideweg
- Gemaal WSVV Twello Koppelstraat
- Gemaal WSVV Twello Omloop
- Gemaal WSVV Twello Rijksstraatweg
- Gemaal WSVV Voorst
- Gemaal WSVV Wilp
- Gemaal WSVV Zutphen
- Gemaal WSVV Oene
- Gemaal WSVV Teuge
- Gemaal WSVV Twello Kruisakkerweg
- Gemaal WSVV Veessen
- Gemaal WSVV Welsum
- Gemaal WSVV Terwolde
- WSRL kwantiteitsgemaal Arkel (landelijk)
- Gemaal 30604711
- Poldergemaal Broeckland 3621 LM Breukelen
- Poldergemaal Nijenrode 3621 LL Breukelen
- Politiebureau Eenheid Midden-Nederland Koningin Emmalaan 30 4141 EC Leerdam
- RG Driemolensweg 2 Lexmond
- RG Hei-en Boeicopseweg 116 Hei- en Boeicop
- RG Laanakkerweg 12 Vianen
- RGCT De Waterloop 1P Leerdam
- RGCT Gen. Pironstraat Leerdam
- RGCT Gerbrandylaan 32P Leerdam
- RGCT Mosgroen 19 Leerdam
- RGCT Overheicop 16 Schoonrewoerd
- RGCT Zijkade 10 Nieuwland
- Rioolgemaal G001 Abel Tasmanlaan 9
- Rioolgemaal G034 Gemaal D Reigerskamp
- Rioolgemaal G035 Gemaal E Antilopespoor
- Rioolgemaal G036 Gemaal F Zebraspoor
- Rioolgemaal G042 Gemaal N Westkanaaldijk
- Rioolgemaal Kockengen Waterproof fase 2 Schoenmakerweg 1
- Zorg VVT woonzorg Eiland 1 4143EN Leerdam
- Zorg VVT woonzorg Lingesteynplantsoen 20 4141GH Leerdam
- Bejaardencentrum kasteelplein (Montfoort)
- De Gerbrandytoren - Hogebeizendijk 21
- Gemaal 01V00301

- Gemaal 130026
- Gemaal 1335
- Gemaal 140020
- Gemaal 1413
- Gemaal 1436
- Gemaal 150081
- Gemaal 200037
- Gemaal 240396
- Gemaal 240529
- Gemaal 250001
- Gemaal 250122
- Gemaal 250124
- Gemaal 250182
- Gemaal 250414
- Gemaal 250654
- Gemaal 270205
- Gemaal 290210
- Gemaal 290602
- Gemaal 290604
- Gemaal 290680
- Gemaal 291150
- Gemaal 291396
- Gemaal 291761
- Gemaal 310078
- Gemaal 31102662
- Gemaal 31202812
- Gemaal 320032
- Gemaal 320568
- Gemaal 321364
- Gemaal 321930
- Gemaal 330115
- Gemaal 330507
- Gemaal 340997
- Gemaal 340998
- Gemaal 34G00011
- Gemaal 351159
- Gemaal 370345
- Gemaal 370347
- Gemaal 380211
- Gemaal 380650
- Gemaal 380713
- Gemaal 380715
- Gemaal 390269
- Gemaal 400044
- Gemaal 500082
- Gemaal 50V00500
- Gemaal 53314436
- Gemaal 54015095
- Gemaal 550001
- Gemaal 600001
- Gemaal 610021
- Gemaal 641
- Gemaal 66V00208
- Gemaal 68V00136
- Gemaal 71V02500
- Gemaal 75G00010
- Gemaal 777
- Gemaal 78V00104
- Gemaal 81V00136
- Gemaal 93V00114
- Gemaal 950001
- Gemaal CO-G001
- Gemaal CO-V069
- Gemaal D2695
- Gemaal D7008
- Gemaal GM02
- Gemaal GM06
- Gemaal GM11
- Gemaal GM15
- Gemaal H7009
- Gemaal P1013
- Gemaal P1673
- Gemaal P2194
- Gemaal P2341
- Gemaal P2679
- Gemaal P27
- Gemaal P2735
- Gemaal P689
- Gemaal PX001
- Gemaal PX008
- Gemaal RC110
- Gemaal RG600
- Gemaal RGH01
- Gemaal RGH02
- Gemaal RGH03
- Gemaal RGH04
- Gemaal RGH06
- Gemaal RGH07
- Gemaal RGH09
- Gemaal RGH10
- Gemaal RGH11
- Gemaal RGH12
- Gemaal RGH13
- Gemaal RGH16
- Gemaal RGH17
- Gemaal RGK01
- Gemaal RGK03
- Gemaal RGK07

- Gemaal RGW04
- Gemaal RGW06
- Gemaal RGW07
- Gemaal RGW12
- Gemaal RGW15
- Gemaal RGW19
- Gemaal RGW75
- Gemaal RGZ02
- Gemaal RGZ03
- Gemaal RGZ05
- Gemaal RGZ08
- Gemaal RJ200
- Gemaal RK200
- Gemaal T150A
- Gemaal VX646
- Gemaal WD1020
- Gemaal WM9536
- park Vijverbos Harmelen
- Poldergemaal Demmerik 3645 AZ Vinkenveen
- Poldergemaal Eerste Bedijking Petronella 1427 AS Amstelhoek
- Poldergemaal Gagelweg 3648 AV Wilnis
- Poldergemaal Tweede Bedijking 3641 PC Mijdrecht
- Poldergemaal Wilnis-Veldzijde 3648 BD Wilnis
- Poldergemaal Winkel 3646 AS Waverveen
- Politiebureau Eenheid Midden-Nederland Burgemeester Middelweerdplaats 2 3454 HH De Meern
- Politiebureau Eenheid Midden-Nederland Dorpsstraat 139 3481 EC Harmelen
- Politiebureau Eenheid Midden-Nederland Houttuinlaan 10 3447 GM Woerden
- Politiebureau Eenheid Midden-Nederland Jan van der Heydenweg 246 3401 RJ IJsselstein
- Politiebureau Eenheid Midden-Nederland Kasteelplein 5 3417 JG Montfoort
- Politiebureau Eenheid Midden-Nederland Raadhuisplein 1 3411 CH Lopik
- Rail Prorail onderstation 4
- Rail Prorail onderstation 5
- Rail Prorail onderstation 7
- Rail Prorail onderstation Breudijk 23 3481LM 1
- Rioolgemaal DR0039
- Rioolgemaal DR0193
- Rioolgemaal H664
- Rioolgemaal NI0123
- Rioolgemaal WA0066
- Rioolgemaal WA0124
- Rioolgemaal WA2031
- Rioolgemaal Alterenlaan
- Rioolgemaal Benschop
- Rioolgemaal Beukenhof 4 Kamerik
- Rioolgemaal Breudijk tussen 64 en 66 Harmelen
- Rioolgemaal Burgm. Reyerslaan 23 Kamerik
- Rioolgemaal Cabauw
- Rioolgemaal De Oude Touwfabriek bij nr 56 Oudewater
- Rioolgemaal Harmelen
- Rioolgemaal IJsselstein
- Rioolgemaal Industrie Lopik
- Rioolgemaal Industrie Montfoort
- Rioolgemaal Julianalaan
- Rioolgemaal Kamerik
- Rioolgemaal Lentehof
- Rioolgemaal Mereveldlaan
- Rioolgemaal Molenbuurt lange uitweg naast 39 Tull en t Waal
- Rioolgemaal Nieuwerbrug
- Rioolgemaal Oudewater-Noord
- Rioolgemaal Polsbroek
- Rioolgemaal t Weer
- Rioolgemaal Vleuterweide
- Rioolgemaal Vogelzang
- Rioolgemaal Waardsedijk 109 Oudewater
- Rioolgemaal Zegveld
- Standplaats Ambulance Woerden Polanerbaan 2 3447 GN Woerden
- Steunpunt Ambulance Montfoort Willeskop 94 3417 ME Montfoort
- Steunpunt Ambulance Wilnis Wilnisse Zuwe 55 3648 NK Wilnis
- Tunnel Wegtunnel onder spoorlijn Breudijk Harmelen
- Tunnel Wegtunnel onder spoorlijn Johan J. Vierbergseweg Papekop
- Tunnel Wegtunnel onder spoorlijn Leidsestraatweg Harmelen
- Tunnel Wegtunnel onder spoorlijn Polanerbaan Woerden
- Vitens station - grens Montfoort Woerden
- Woonzorgcentrum- Jan van der Heydenweg 2
- Zorg VVT woonzorg Anna van Burenstraat 40 3411AK Lopik
- Zorg VVT woonzorg Benschopperweg 14 3401BV IJsselstein
- Zorg VVT woonzorg Dorpsstraat 70 3481EN Harmelen
- Zorg VVT woonzorg Houtdijk 4 3471BS Kamerik
- Zorg VVT woonzorg Kerkwetering 11 3421TS Oudewater

- Zorg VVT woonzorg Knotwilgenlaan 2 3471JA Kamerik
 - Zorg VVT woonzorg Molenwiek 15 3642BM Mijdrecht
 - Zorg VVT woonzorg Overdorp 6 3628BX Kockengen
 - Zorg VVT woonzorg Park Oudeland 62 3443AH Woerden
 - Zorg VVT woonzorg Prins Bernhardstraat 2 3421JD Oudewater
 - Zorg VVT woonzorg Proostdijstraat 37 3641AT Mijdrecht
 - Zorg VVT woonzorg Spruit en Bosch 1 3481 EZ Harmelen
 - Zorg VVT woonzorg Utrechtsestraatweg 50 3445AS Woerden
 - Zorg VVT woonzorg Vuurscheschans 75 3432TX Nieuwegein
 - Zorg Woonzorgcplex Futurazorg C. Valeriusstraat 7 Oudewater
 - Zorgcentra De Rijnhoven Locatie Antoniusshof (Montfoort)
 - Rioolgemaal G037 Gemaal G Valkenkamp
 - Rioolgemaal P028 D012 Amsterdamsesstraatweg 56a
 - Rioolgemaal Koedijk 1 Houten
 - Vechtsluis Maarssen
 - Gemaal WSVV Twello Kweekweg
- B – met een waterdiepte van meer dan 50cm**
- BBB Maatgraaf 7 Hagestein
 - Gemaal HG3015
 - Gemaal H2gO PWVE Wag30 Rijnhaven 10B (GM030)
 - RG Lagewaard Koelcentrum Tienhoven
 - Rioolgemaal Ossenwaard Tull en t Waal
 - BBB Prinses Marijkeweg 34 Ameide
 - RGCT Kaatsbaan to nr 1 Leerbroek
 - Gemaal 211269
 - Rioolgemaal Utrechtseweg De Bilt
 - Gemaal H2gO PWVE Amf78 Eemlaan (CA0064)
 - Gemaal H2gO PWVE Amf24 Zangvogelweg (500086)
 - BBBT Raadsliedenstraat 1 Leerdam
 - Gemaal 34008256
 - Gemaal RGW03
 - Gemaal H2gO PWVE 2526001 Hkp02 RG Harskamp dorp (Kraatsweg)
 - Gemaal H2gO PWVE 3002001 Edv05 DRG Ederveen dorp (Hoofdweg)
 - Gemaal H2gO PWVE 3004480 Lun16 RG Lunterse veld (Molenweg-Veenweg)
 - Gemaal H2gO PWVE 3004496 Lun17 RG Lunterse veld (Molenweg-Boslaan)
 - Gemaal H2gO PWVE 3011475 Ede48 RG Doesburg (camping t Gello)
 - Gemaal H2gO PWVE 8007001 Ede11 RG Bosrand
 - Gemaal H2gO PWVE Bar02 Gemaal Zuid (40001)
 - Gemaal H2gO PWVE Brn17 Zwanenweide (417)(Drg) (nieuw)
 - Gemaal H2gO PWVE Buitenwal
 - Gemaal H2gO PWVE G017 Richelleweg
 - Gemaal H2gO PWVE Rkm09 Wilgenpas (6033P) (ABB)
 - Gemaal H2gO PWVE Soe04 Birkstraat 149 (G004)
 - Gemaal H2gO PWVE Soe09 Meent (G009)
 - Gemaal H2gO PWVE Vv010 Nieuweweg Noord (04 587001)
 - Gemaal H2gO PWVE Vv010 Nieuweweg Noord (04 587001) (nieuw)
 - Gemaal H2gO PWVE Vv040 Nieuweweg (02 212020)
 - Gemaal H2gO PWVE Wag04 Nudepark 173 (G004)
 - Gemaal H2gO PWVE Wif04 Wolfhezerweg , to Hotel Wolfheze (7222P)
 - Gemaal H2gO PWVE Wve04 Heijgraeff (Woudenberg)
 - Gemaal WSVV Achterveld
 - RG Kom Lekdijk 38A Lexmond
 - RG Stammershoefstraat 83 Vianen
 - RGCT Archangel 11 Leerdam
 - Zorg verpleeg- of verzorgingshuis Minister Aalbersepark 1 6711NT Ede
 - Zorg VVT woonzorg Angelinapolder 3 3825LX Amersfoort
 - Zorg VVT woonzorg De Laak 31 4128CA Lexmond
 - Gemaal 1
 - Gemaal 2049
 - Gemaal 2146
 - Gemaal 44014058
 - Gemaal D1026
 - Gemaal RGW09
 - Gemaal RGW10
 - Gemaal RGW11
 - Gemaal RGW13
 - Gemaal RGW17
 - Gemaal RGW81
 - Noodkering Loenersloot
 - Poldergemaal Botshol klein 1391 HN Abcoude
 - Poldergemaal Breukelen Noord 3621 KH Breukelen
 - Poldergemaal Eilinzon 3645 AR Vinkeveen
 - Poldergemaal Hoeker-Garsten 1393 PA Nigtevecht
 - Poldergemaal Lange Coupure 1396 JC Baambrugge
 - Poldergemaal Mijnden 3631 NN Nieuwersluis
 - Poldergemaal??Holland??Sticht??e 3631 NA Nieuwersluis
 - Politiebureau Eenheid Midden-Nederland Burgemeester Sloblaas 12 c 4231 BP Meerkerk

- Regenwatergemaal KW010 Verbindingsweg (onbekend)
- RG Hei- en Boeicopseweg 30 Hei- en Boeicop
- RG Hei-en Boeicopseweg 62B Hei- en Boeicop
- RG Tiendweg 1A Ameide
- RGCT Meent 51 (Wilhelminabrug) Leerdam
- RGCT Techniekweg 21 Leerdam
- Rioolgemaal D128 Milieu Educatief Centrum
- Rioolgemaal DR0156
- Rioolgemaal DR0199
- Rioolgemaal DR7297
- Rioolgemaal G010 Westbroekse Binnenweg 44
- Rioolgemaal G023 Gemaal VIII Laan van Niftarlake 32(Renovatie)
- Rioolgemaal G024 Gemaal IX Laan van Niftarlake 38
- Rioolgemaal G025 Gemaal X Laan van Niftarlake 46
- Rioolgemaal G026 Gemaal XII Laan van Niftarlake 56
- Rioolgemaal Hotel v d Valk
- Rioolgemaal Recreatieterrein Maarsseveenseplassen C (Sauna)
- Rioolgemaal WA0093
- Rioolgemaal WA0163
- Rioolgemaal WA7161
- Rioolgemaal Waarder
- Gemaal 70080
- Gemaal 70116
- Gemaal H2gO PWVE 0005 HG Polkampen (Bun15)
- Gemaal H2gO PWVE 0010 HG Haarbrug Zuid (Bun 20)
- Gemaal H2gO PWVE 0012 HG Tabakskamp (Bun 21)
- Gemaal H2gO PWVE 0050 DG De Akker (Bun 23)
- Gemaal H2gO PWVE 13 Paardenkamp
- Gemaal H2gO PWVE Akkerweg 3
- Gemaal H2gO PWVE Fokjesweg 12
- Gemaal H2gO PWVE Fokjesweg 18
- Gemaal H2gO PWVE Fokjesweg 7 (Bun 33)
- Gemaal P12497
- Randvoorziening Veerweg Rhenen Veerplein 1 3911 TN Rhenen
- RG Langedreef Vianen
- Gemaal 2521
- RG OW sport H-en B Hei- en Boeicop
- Gemaal 1303-V10
- Onderbemaling Neereind 1 Schalkwijk
- Rioolgemaal Gemeentehuis het rond 1 Zeist
- Burgemeester Fernhoutlaan Wilnis
- Diamant Mijdrecht
- Gemaal 14000517
- Gemaal 30604549
- Gemaal 30604688
- Gemaal 31001061
- Gemaal 31203488
- Gemaal 31303673
- Gemaal 32004247
- Gemaal 33904367
- Gemaal 33904407
- Gemaal 34008502
- Gemaal 34008989
- Gemaal 42710124
- Gemaal 42710345
- Gemaal 42710420
- Gemaal 42911245
- Gemaal 43011470
- Gemaal 43212014
- Gemaal 600
- Gemaal 60316518
- Gemaal 64019284
- Gemaal H2gO PWVE Brn14 Baarnsche Dijk (414)(nieuw)
- Gemaal H2gO PWVE Brn15 Tolweg (415)
- Poldergemaal Broekzijds 1391 AB Abcoude
- Poldergemaal Derde Bedijking 3641 PR Mijdrecht
- Rail Prorail onderstation Indijkweg 6 A 2
- Reigerstraat Vinkeveen
- Reinaerde De Merenhof - Ruwelspad 2 1391 JB Abcoude
- Rioolgemaal Maarssebroeksedijk oost thv 17
- Schotbalksluis Nieuwersluis
- Zorg VVT woonzorg Kamgras 2 3648HM Wilnis
- Zorg VVT woonzorg Verfmolen 89 3642ZK Mijdrecht
- Gemaal H2gO PWVE 0052 DG Havenstraat SVS (Bun 33)
- Gemaal 108016
- Gemaal WSVV Broekdijk Looweg
- Gemaal WSVV Hattem
- Gemaal WSVV Hattemerbroek
- Gemaal WSVV Oldebroek t Wissel
- Gemaal WSVV Oldebroek Zuiderzeestraatweg
- Gemaal WSVV Oosterwolde
- Gemaal WSVV Empe
- Gemaal WSVV Posterrenk
- Gemaal WSVV Rhienderen
- Gemaal WSVV Twello Achter t Holthuis
- Gemaal WSVV Twello Hietweideweg
- Gemaal WSVV Voorst
- Gemaal WSVV Wilp
- Gemaal WSVV Zutphen
- Gemaal WSVV Twello Bremstraat

- Gemaal WSVV Oene
- Gemaal WSVV Veessen
- Gemaal WSVV Welsum
- BBBT Willem de Zwijgerstraat 11 Leerdam
- Poldergemaal Broeckland 3621 LM Breukelen
- Poldergemaal Nijenrode 3621 LL Breukelen
- Politiebureau Eenheid Midden-Nederland Koningin Emmalaan 30 4141 EC Leerdam
- RG Hei-en Boeicopseweg 116 Hei- en Boeicop
- RG Laanakkerweg 12 Vianen
- RG Sportpark H-en B Hei- en Boeicop
- RGCT De Waterloop 1P Leerdam
- RGCT Gen. Pironstraat Leerdam
- RGCT Gerbrandylaan 32P Leerdam
- RGCT Masada 23 Schoonrewoerd
- RGCT Mosgroen 19 Leerdam
- RGCT Overheicop 16 Schoonrewoerd
- RGCT Overheicop dubbelGemaal met miniGemaal Schoonrewoerd
- RGCT P.M.van Gentstraat 20 Leerdam
- RGCT Palissade 107 Leerdam
- RGCT Parallelweg 23a Leerdam
- RGCT Prinses Amaliastraat 33 Schoonrewoerd
- Zorg VVT woonzorg Eiland 1 4143EN Leerdam
- Zorg VVT woonzorg Lingesteynplantsoen 20 4141GH Leerdam
- Bejaardencentrum kasteelplein (Montfoort)
- De Gerbrandytoren - Hogebiezendijk 21
- Gemaal 01V00301
- Gemaal 110124
- Gemaal 130026
- Gemaal 1335
- Gemaal 140020
- Gemaal 140051
- Gemaal 1413
- Gemaal 1436
- Gemaal 150081
- Gemaal 180012
- Gemaal 190012
- Gemaal 200037
- Gemaal 250001
- Gemaal 250124
- Gemaal 250414
- Gemaal 250654
- Gemaal 270205
- Gemaal 290210
- Gemaal 290602
- Gemaal 290604
- Gemaal 290680
- Gemaal 30604669
- Gemaal 30604711
- Gemaal 30704998
- Gemaal 30805560
- Gemaal 31202812
- Gemaal 320032
- Gemaal 320568
- Gemaal 321364
- Gemaal 321930
- Gemaal 370345
- Gemaal 370347
- Gemaal 380211
- Gemaal 380715
- Gemaal 390269
- Gemaal 400044
- Gemaal 53314436
- Gemaal 54015095
- Gemaal 550001
- Gemaal 610021
- Gemaal 641
- Gemaal 66V00208
- Gemaal 75G00010
- Gemaal 78V00104
- Gemaal 81V00136
- Gemaal CO-G001
- Gemaal CO-V069
- Gemaal D2695
- Gemaal GM02
- Gemaal GM06
- Gemaal GM11
- Gemaal GM15
- Gemaal P1013
- Gemaal P1673
- Gemaal P2194
- Gemaal P2341
- Gemaal P2679
- Gemaal P2735
- Gemaal P33
- Gemaal P689
- Gemaal P89
- Gemaal PX001
- Gemaal PX008
- Gemaal RC110
- Gemaal RG600
- Gemaal RGH04
- Gemaal RGH06
- Gemaal RGH07
- Gemaal RGH09
- Gemaal RGH11

- Gemaal RGH13
- Gemaal RGH15
- Gemaal RGH17
- Gemaal RGK01
- Gemaal RGK02
- Gemaal RGK03
- Gemaal RGK04
- Gemaal RGK07
- Gemaal RGW01
- Gemaal RGW04
- Gemaal RGW05
- Gemaal RGW06
- Gemaal RGW14
- Gemaal RGW15
- Gemaal RGW16
- Gemaal RGW19
- Gemaal RGW75
- Gemaal RGZ01
- Gemaal RGZ02
- Gemaal RGZ03
- Gemaal RGZ04
- Gemaal RGZ05
- Gemaal RGZ07
- Gemaal RGZ08
- Gemaal RJ200
- Gemaal T150A
- Gemaal WD1020
- Industrieweg Mijdrecht
- park Vijverbos Harmelen
- Poldergemaal Eerste Bedijking Petronella 1427 AS Amstelhoek
- Poldergemaal Tweede Bedijking 3641 PC Mijdrecht
- Poldergemaal Wilnis-Veldzijde 3648 BD Wilnis
- Poldergemaal Winkel 3646 AS Waverveen
- Politiebureau Eenheid Midden-Nederland Houttuinlaan 10 3447 GM Woerden
- Politiebureau Eenheid Midden-Nederland Jan van der Heydenweg 246 3401 RJ IJsselstein
- Politiebureau Eenheid Midden-Nederland Kasteelplein 5 3417 JG Montfoort
- Politiebureau Eenheid Midden-Nederland Raadhuisplein 1 3411 CH Lopik
- Rail Prorail onderstation 4
- Rail Prorail onderstation 5
- Rail Prorail onderstation 7
- Rail Prorail onderstation Breudijk 23 3481LM 1
- Rioolgemaal DR0039
- Rioolgemaal DR0101
- Rioolgemaal DR0122
- Rioolgemaal DR7299
- Rioolgemaal Groenlust Zwanebloem FX3U
- Rioolgemaal H664
- Rioolgemaal NI0123
- Rioolgemaal Stinzenlaan noord Naast 166
- Rioolgemaal WA0058
- Rioolgemaal WA0066
- Rioolgemaal WA0124
- Rioolgemaal WA2031
- Rioolgemaal Alterenlaan
- Rioolgemaal Benschop
- Rioolgemaal Beukenhof 4 Kamerik
- Rioolgemaal Burgm. Reyerslaan 23 Kamerik
- Rioolgemaal Cabauw
- Rioolgemaal De Oude Touwfabriek bij nr 56 Oudewater
- Rioolgemaal Driebruggen
- Rioolgemaal Harmelen
- Rioolgemaal IJsselstein
- Rioolgemaal Industrie Lopik
- Rioolgemaal Julianalaan
- Rioolgemaal Kamerik
- Rioolgemaal Kockengen
- Rioolgemaal Leeuwerikstraat Kamerik Kanis
- Rioolgemaal Lentehof
- Rioolgemaal Linschoten
- Rioolgemaal Mereveldlaan
- Rioolgemaal Milandweg 1 Zegveld
- Rioolgemaal Nieuwerbrug
- Rioolgemaal Oortjespad 3a Kamerik
- Rioolgemaal Polsbroek
- Rioolgemaal t Weer
- Rioolgemaal Vogelzang
- Rioolgemaal Zegveld
- Standplaats Ambulance Woerden Polanerbaan 2 3447 GN Woerden
- Steunpunt Ambulance Montfoort Willeskop 94 3417 ME Montfoort
- Steunpunt Ambulance Wilnis Wilnisse Zuwe 55 3648 NK Wilnis
- Tunnel Wegtunnel onder spoorlijn Breudijk Harmelen
- Tunnel Wegtunnel onder spoorlijn Johan J. Vierbergseweg Papekop
- Vitens station - grens Montfoort Woerden
- Woonzorgcentrum- Jan van der Heydenweg 2
- Woonzorgcentrum Kockengen, Dreef 1, Kockengen
- Zorg VVT woonzorg Anna van Burenstraat 40 3411AK Lopik

- Zorg VVT woonzorg Benschopperweg 14 3401BV IJsselstein
- Zorg VVT woonzorg Futenlaan 50 3645GE Vinkeveen
- Zorg VVT woonzorg Houtdijk 4 3471BS Kamerik
- Zorg VVT woonzorg Jacob Barneveldstraat 19-21 3461GA Linschoten
- Zorg VVT woonzorg Kerkwetering 11 3421TS Oudewater
- Zorg VVT woonzorg Knotwilgenlaan 2 3471JA Kamerik
- Zorg VVT woonzorg Molenwiek 15 3642BM Mijdrecht
- Zorg VVT woonzorg Overdorp 6 3628BX Kockengen
- Zorg VVT woonzorg Prins Bernhardstraat 2 3421JD Oudewater
- Zorg VVT woonzorg Proostdijkstraat 37 3641AT Mijdrecht
- Zorg VVT woonzorg Spruit en Bosch 1 3481 EZ Harmelen
- Zorg VVT woonzorg Utrechtsestraatweg 50 3445AS Woerden
- Zorg VVT woonzorg Vuurscheschans 75 3432TX Nieuwegein
- Zorg Woonzorgcomplex Futurazorg C. Valeriusstraat 7 Oudewater
- Zorgcentra De Rijnhoven Locatie Antoniusshof (Montfoort)
- Rioolgemaal G037 Gemaal G Valkenkamp
- Rioolgemaal P028 D012 Amsterdamsestraatweg 56a
- Gemaal WSVV Twello Koppelstraat
- Gemaal WSVV Twello Kweekweg
- Gemaal WSVV Twello Omloop
- Gemaal WSVV Twello Rijksstraatweg
- RG Duurzaamheidsring 220 Meerkerk
- RG Energieweg 29 Meerkerk
- RG Fonteinstraat Wilheminabrug Leerdam
- RG Franciscushof 4 Vianen
- RG Graaf Huibertlaan 13a-15 Everdingen
- RG Grote Kanaaldijk 14b Meerkerk
- RG Hei-en Boeicopseweg 109 Hei- en Boeicop
- RG Hoef en Haag Hagestein
- RG Hoeufflaan Tunnel. Vianen
- RG Kanaaldijk 12 Leerbroek
- RG Kerkweg 29A Leerbroek
- RG Kortenhoeveneweg 28 Lexmond
- RG Lagewaard 1 Tienhoven
- RG Lakerveld (vlietbrug) 200A Lexmond
- RG Lakerveld 155-157 Lexmond
- RG Leerbroekseweg 55 Leerbroek
- RG Lekdijk 13-14 Tienhoven
- RG Lijnbaan 13 Vianen
- RG M.E. Hartmanstraat 1 Vianen
- RG Rijsenborch 1 Vianen
- RG Tiendweg 1-3 Ameide
- RG Tolstraat 18 Meerkerk
- RG Tuinschouw 10 Vianen
- RG Zouwendijk 113b Meerkerk
- RG Zouwendijk 43 Ameide
- RGC Tienhovenseweg CVK T.o. 12 Everdingen
- RGCT Burgemeester Meesplein 5P Leerdam
- RGCT Dorpsweg 21 Leerbroek
- RGCT IJsvogellaan 2P Leerdam
- RGCT Industrieweg 1 Leerdam
- RGCT Industrieweg 26P Leerdam
- RGCT J.T. Visserstraat 18P Leerdam
- RGCT Kon Emmalaan 43 Leerdam

Groen: 20cm waterdiepte of meer bij een kans kleiner dan 1/10.000 per jaar:

- BBB Bastiaan Bosstraat Lexmond
- BBBT Blommendaal Meerkerk
- RG Bazeldijk 44 Meerkerk
- RG De Tol 2 Ameide
- RG Geer 35 Nieuwland
- RG Hei-en Boeicopseweg 7 Hei- en Boeicop
- RG Kerkpad 6 Tienhoven
- RG Kerkweg 30B Leerbroek
- RG Lakerveld 32 Lexmond
- RG Lekdijk 18 Tienhoven
- RG Lekdijk 38 Tienhoven
- RG Lekdijk 64 Tienhoven
- RG Nieuwe Rijksweg 38 Lexmond
- RG Prinses Marijkeweg 1 Ameide
- RG Zouwendijk 62 Meerkerk
- RGCT Recht van ter Leede 5 Leerbroek
- BBB Inlaat/Afsluiter Sportveld Hei- en Boeicop
- BBB Lagewaard Tienhoven
- BBB oppervlaktewater circulatie gemaal Meerkerk
- BBB t Klooster 18 Vianen
- BBBT Lindestraat 22 Leerdam
- BBBT Westwal 29P Leerdam
- BBB Inlaat Afsluiter Sportveld Hei- en Boeicop
- RG Bastionstraat Hoef en Haag
- RG Boerenzwaluwpad 2P Hagestein
- RG Boezemweg 14 Lexmond
- RG Breede Sticht 4 Hagestein
- RG Broekseweg 1 Meerkerk
- RG Broekseweg 108 Ameide
- RG Buitenstad 2P Vianen door blauwe deur

- RGCT Kortgerecht dubbelGemaal met miniGemaal Schoonrewoerd
- RGCT Kristallaan 36P Leerdam
- RGCT Markiezenhof 22 Leerdam
- RGCT Meent 58 Leerdam
- RGCT Nijverheidsstraat 1P Leerdam
- RGCT Noviborstraat 50P Leerdam
- RGCT Palissade 105 Leerdam
- RGCT Populierstraat 16 Leerdam
- RWA Slingerlandstraat 33 Meerkerk
- Standplaats Ambulance Schoonrewoerd Dorpsstraat 61 4145 KB Schoonrewoerd
- Zorg VVT woonzorg Hei- en Boeicopseweg 68 4126RK Hei- en Boeicop
- Zorg VVT woonzorg Raadsliedenstraat 120 4142BV Leerdam
- RG Hoevensteijnse Lint 39P Hagestein
- Gemaal H2gO PWVE Rh Buitenomme Rijnstraat
- Binnenweg Loenersloot
- Diependaalsedijk Maarssen
- Distributie Afval inzameling en scheiding Weltevreden 22 3731 AL De Bilt
- Eneco Warmte overdrachtstation Symfonielaan 7002 Nieuwegein
- Gemaal 100150
- Gemaal 100192
- Gemaal 100193
- Gemaal 100978
- Gemaal 101V00001
- Gemaal 103V00060
- Gemaal 105V00060
- Gemaal 10695
- Gemaal 107V00001
- Gemaal 107V00002
- Gemaal 110118
- Gemaal 110363
- Gemaal 1144G0010
- Gemaal 12004
- Gemaal 120102
- Gemaal 12186
- Gemaal 12307
- Gemaal 12309
- Gemaal 1265-P01
- Gemaal 1298-GM1
- Gemaal 1328-PO1
- Gemaal 140011
- Gemaal 140015
- Gemaal 140115
- Gemaal 140123
- Gemaal 140213
- Gemaal 140565
- Gemaal 140772
- Gemaal 140885
- Gemaal 150118
- Gemaal 170030
- Gemaal 170252
- Gemaal 170295
- Gemaal 170302
- Gemaal 180189
- Gemaal 191152
- Gemaal 191683
- Gemaal 200039
- Gemaal 20360
- Gemaal 20482
- Gemaal 2071-P02
- Gemaal 20G00209
- Gemaal 2131-P01
- Gemaal 2152-P01
- Gemaal 21680
- Gemaal 21V00069
- Gemaal 220061
- Gemaal 220173
- Gemaal 220239
- Gemaal 220649
- Gemaal 221481
- Gemaal 221531
- Gemaal 221577
- Gemaal 221594
- Gemaal 2286
- Gemaal 230164
- Gemaal 230199
- Gemaal 230307
- Gemaal 240480
- Gemaal 29V00230
- Gemaal 30371
- Gemaal 3041-P01
- Gemaal 3071-G17
- Gemaal 3072-P09
- Gemaal 3072-P22
- Gemaal 3132-P35
- Gemaal 3132-P90
- Gemaal 31378
- Gemaal 3143-V04
- Gemaal 320462
- Gemaal 32133
- Gemaal 350646
- Gemaal 41730
- Gemaal 46R00450

- Gemaal 500374
- Gemaal 50181
- Gemaal 50679
- Gemaal 53200
- Gemaal 57R00255
- Gemaal 600093
- Gemaal 60320
- Gemaal 60600
- Gemaal 60958
- Gemaal 60V00108
- Gemaal 61077
- Gemaal 61096
- Gemaal 61381
- Gemaal 62055
- Gemaal 62823
- Gemaal 62866
- Gemaal 62924
- Gemaal 70183
- Gemaal 70664
- Gemaal 70963
- Gemaal 70965
- Gemaal 71113
- Gemaal 71600
- Gemaal 72146
- Gemaal 72188
- Gemaal 72253
- Gemaal 73V00076
- Gemaal 80251
- Gemaal 80384
- Gemaal 80523
- Gemaal 80748
- Gemaal 850014
- Gemaal 88R00392
- Gemaal 99KRO014
- Gemaal P11019
- Gemeentehuis Gem. Wijk bij Duurstede Karel de Grotestraat 30 3962 CL Wijk bij Duurstede
- Keizer Ottolaan Loenen
- Klokjeslaan Maarssen
- Loods, Watermolenweg 2, Wijk bij Duurstede
- Onderbemaling Eikenlaantje Houten
- Onderbemaling Heermoeshof t.o. 12 Houten
- Onderbemaling Het Plein 23 Houten
- Onderbemaling Het Rond (grote plein) Houten
- Onderbemaling Hoenderhoeve 23 Houten
- Onderbemaling Lijnzaadoord 8 Houten
- Onderbemaling t Kant to 2 Houten
- Oude Dijk Tienhoven
- Poldergemaal Al Gansenhoef 3601 AR Maarssen
- Poldergemaal Breukelen-Proosdij 3621 NC Breukelen
- Poldergemaal Broekdijk Oost Breukelen
- Poldergemaal Dwarsdijk 3612 AN Tienhoven
- Poldergemaal Holland 3632 AA Loenen aan de Vecht
- Poldergemaal Kortenhoef 1394 BN Nederhorst den Berg
- Poldergemaal Lindengracht 3633 AS Vreeland
- Poldergemaal Loenderveen 3632 VG Loenen aan de Vecht
- Poldergemaal Loosdrecht Muyevelde 3632 NT Loenen aan de Vecht
- Poldergemaal Van Eijck 3611 AX Oud Zuilen
- Poldergemaal Waardassacker 1391 HJ Abcoude
- Politiebureau Eenheid Midden-Nederland De Brug 2 a 3991 LN Houten
- Politiebureau Eenheid Midden-Nederland Marco Pololaan 6 3526 GJ Utrecht
- Politiebureau Eenheid Midden-Nederland Molendijk 34 3632 EN Loenen aan de Vecht
- Pompput (Gemaal) 1050G0001
- Pompput (Gemaal) 1137R0005
- Pompput (Gemaal) 5343R0005
- Pompput (Gemaal) 5374G0032
- Rail Prorail onderstation 20
- Rail Prorail onderstation 21
- Rail Prorail onderstation Achterdijk 29 3998NE 15
- Rail Prorail onderstation Odijkerweg 82 3709JJ 18
- Regenwatergemaal R001 Friezenbuurt
- RGCT Hernosand 1 Leerdam
- Rioolgemaal C-Fordt
- Rioolgemaal Coridor tgo nr 7
- Rioolgemaal G003 Maarseveensevaart 26 (KAST STAAT UIT)
- Rioolgemaal G004 Gageldijk 83
- Rioolgemaal G006 Herenweg t.o. 66
- Rioolgemaal G009 Oostwaard bij 13
- Rioolgemaal G011 Westbroekse binnenweg bij 4
- Rioolgemaal G012 Westbroekse Binnenweg 28
- Rioolgemaal G014 Stationsweg Zuid 4
- Rioolgemaal G016 Gemaal I Looydijk 2
- Rioolgemaal G017 Gemaal II Looydijk 10
- Rioolgemaal G018 Gemaal III Looydijk 12
- Rioolgemaal G019 Gemaal IV Looydijk 18
- Rioolgemaal G020 Gemaal V Looydijk 30
- Rioolgemaal G021 Gemaal VI Middenweg 1
- Rioolgemaal G022 Gemaal VII Laan van Niftarlake 24
- Rioolgemaal G027 Gemaal XIII Laan van Niftarlake 64(Renovatie)

- Rioolgemaal G028 Gemaal XIV Laan van Niftarlake 70 (Renovatie)
- Rioolgemaal G029 Gemaal XI Laan van Niftarlake 87
- Rioolgemaal G030 Gemaal XV Nieuweweg 16
- Rioolgemaal G032 Gemaal B Kamelenspoor 140
- Rioolgemaal G045 Gemaal Q Oostwaard
- Rioolgemaal G046 Gemaal T Donkerelaan
- Rioolgemaal G047 J Homa vd Heideplein 36
- Rioolgemaal G051 Sluysoord 2
- Rioolgemaal G052 Sluysoord 22
- Rioolgemaal G053 Sluysoord 41 tgo
- Rioolgemaal Galgewaard
- Rioolgemaal - Houten
- Rioolgemaal LOE Jan de Beijerhof 11
- Rioolgemaal NIE Rijksstraatweg 30
- Rioolgemaal Noordwijk
- Rioolgemaal Recreatieterrein Maarsseveenseplassen B (Strand)
- Rioolgemaal Rijksstraatweg 6
- Rioolgemaal Ronde Portengen
- Rioolgemaal Ter Aaseweg 8
- Rioolgemaal VRE Bergseweg 6
- Rioolgemaal VRE Kleizuwe 105a
- Rioolgemaal VRE Nigtevechtseweg t.o. 44
- Rioolgemaal Westbroeksebinnenweg bij 68
- Rioolgemaal 36V07777
- Rioolgemaal Achterdijk 11 Schalkwijk
- Rioolgemaal Achterwetering
- Rioolgemaal Appelgaarde 121 Houten
- Rioolgemaal Broekweg Wijk bij Duurstede
- Rioolgemaal Bronmos (bij school) Houten
- Rioolgemaal Castellum
- Rioolgemaal Cothen
- Rioolgemaal Daalderslag schuin t.o.29 Houten
- Rioolgemaal De Biester 89 Schalkwijk
- Rioolgemaal De Griend t.o. 10 Schalkwijk
- Rioolgemaal De Wiese achter huisnr 26 Schalkwijk
- Rioolgemaal Groenekan
- Rioolgemaal Haveroord 41 Houten
- Rioolgemaal Heemsteedseweg 32a Houten
- Rioolgemaal Hollandsche Rading
- Rioolgemaal Jachthoeve achter 14 Houten
- Rioolgemaal Kamgras t.o. nr. 70 (einde bij fietspad) Houten
- Rioolgemaal Koedijk 3 Houten
- Rioolgemaal Langbroek
- Rioolgemaal Meerpaal zuid Houten
- Rioolgemaal Meerpaalweg Veerwagenweg Houten
- Rioolgemaal Nieuwe Schaft 1 Houten
- Rioolgemaal Nieuwegein
- Rioolgemaal Odijk
- Rioolgemaal Oud Wulfseweg 2 Houten
- Rioolgemaal Oud-Zuilen
- Rioolgemaal Overeind 92 Schalkwijk
- Rioolgemaal Peppelkade 40 Houten
- Rioolgemaal Ph. V. Bourgondielaan
- Rioolgemaal rendiermos 5 Houten
- Rioolgemaal Riddersborch 61 Houten
- Rioolgemaal Schalkwijk
- Rioolgemaal t Rond 43 Houten
- Rioolgemaal Veenmeer 55 Houten
- Rioolgemaal Veerwagenweg
- Rioolgemaal Vleugelboot Houten
- Rioolgemaal Vlondertuin 10 Houten
- Rioolgemaal Weegmaat Wijk bij Duurstede
- Rioolgemaal Werkhoven
- Rioolgemaal Wickenburghseweg 57 t Goy
- Rioolgemaal Wickenburghseweg t Goy
- RTVU RTV Utrecht Hengeveldstraat 29 3572KH Utrecht
- RWS RWS hoofdkantoor Griffioenlaan 2 3526LA Utrecht
- Standplaats Ambulance Utrecht - Diaconessen Ziekenhuis Burg. Fockema Andreaelaan 90 3582 KT Utrecht
- Standplaats Ambulance Utrecht - Vader Rijndreef Vader Rijndreef 1 3561 XB Utrecht
- Tunnel Onderdoorgang spoor De KoppelingHouten Houten
- Tunnel Onderdoorgang spoor Rondweg noord Houten
- Tunnel Onderdoorgang spoor station Houten De Slinger 44 Houten
- Tunnelgemaal Nieuwegein Noordstede Buitenstedeweg (stadscentrum)
- Verpleeg- En Zorgcentrum Snavelenburg, Snavelenburg 1, 3603 GN Maarssen
- Waterschapshuis HDSR Poldermolen 2 3994DD Houten
- Waterwinning Vitens: Hooglandse jaagpad. Parallelweg 1a, 3434 NT, Nieuwegein.
- Zanderijsluis Spiegelweg Nederhorst den Berg
- Zorg GGZ Willem Dreeslaan 2 3515GB Utrecht
- Zorg VVT woonzorg Blaarkopstraat 1 3573SH Utrecht
- Zorg VVT woonzorg Burg Fockema Andreaelaan 100 3582KV Utrecht
- Zorg VVT woonzorg Costa Ricadreef 9 3563TA Utrecht
- Zorg VVT woonzorg De Aa 50 3621VV Breukelen

- Zorg VVT woonzorg Edisonbaan 14 B 3439MN Nieuwegein
- Zorg VVT woonzorg Gansfortstraat 4 3961CR Wijk bij Duurstede
- Zorg VVT woonzorg Groenewoudseweg 13 3945 BC Cothen
- Zorg VVT woonzorg Herculesplein 267 3584AA Utrecht
- Zorg VVT woonzorg Het Kant 193 3995GZ Houten
- Zorg VVT woonzorg Hof van Transwijk 16 3526XB Utrecht
- Zorg VVT woonzorg Kennedylaan 300 3533KN Utrecht
- Zorg VVT woonzorg Laan van Chartroise 66 3552EX Utrecht
- Zorg VVT woonzorg Lieven de Keylaan 4 3555VZ Utrecht
- Zorg VVT woonzorg Perudreef 8 3563VA Utrecht
- Zorg VVT woonzorg Provincialeweg 69 3998JK Schalkwijk
- Zorg VVT woonzorg Riddersborch 51 3992BH Houten
- Zorg VVT woonzorg Roland Holstlaan 1 3431GP Nieuwegein
- Zorg VVT woonzorg Sluysoort 10 3602AS Maarssen
- Zorg VVT woonzorg Snavelenburg 1 3603GN Maarssen
- Zorg VVT woonzorg Stationserf 82 3991KZ Houten
- Zorg VVT woonzorg Trumanplein 1 3527CX Utrecht
- Zorg VVT woonzorg Van Bijnkershoeklaan 250 3527XL Utrecht
- Zorg VVT woonzorg Van Hoornekade 11 3554AR Utrecht
- Zorg VVT woonzorg Veldhoeve 1 3438LL Nieuwegein
- Zorg VVT woonzorg Vondelstraat 1 3601EX Maarssen
- Zorg VVT woonzorg Werradreef 89 3562CW Utrecht
- Zorg VVT woonzorg Winklerlaan 365 3571KE Utrecht
- Zorgspectrum locatie De Dichter Roland Holstlaan 1-17 3431 GP Nieuwegein
- Gemaal H2gO PWVE Brn02 Hermesweg (402)
- Gemaal H2gO PWVE Brn04 Floriszlaan (404)
- Gemaal H2gO PWVE Brn04 Floriszlaan (404) (nieuw)
- BBB Herlaerstraat Vianen
- RG Buitenstad 34 Vianen
- RG Groene Kade Vianen
- RG Grutto 47 Meerkerk
- RG Hoevesteinse Lint Vianen
- RG Lekdijk 36 43 Everdingen
- RG Princes Julianastraat 26p Vianen
- RG Prins Johan Frisostraat 16 Everdingen
- RG Stuartweg Vianen
- RG Uithoflaan Vianen
- RG Vogelenzangseweg 1a Hagestein
- WSRL kwantiteitsgemaal Hoef en Haag (stedelijk)
- Zorg VVT woonzorg Hof van Batenstein 1 4131HA Vianen
- Gemaal 300100
- Gemaal 300435
- Gemaal 300442
- Gemaal 300449
- Gemaal 300590
- Gemaal 30907148
- Gemaal 330772
- Gemaal 400068GM
- Gemaal H2215
- Gemaal P22
- Rioolgemaal Mastwijk
- Zorg VVT woonzorg Herenweg 69 3645DH Vinkeveen
- Gemaal 109V00015
- Gemaal 28P00178
- Gemaal 300259
- Gemaal 300591
- Gemaal 33G00260
- Gemaal 340543
- Gemaal 52V00178
- Gemaal 52V00200
- Gemaal 55000107
- Gemaal 55G00226
- Gemaal 84G03030
- Gemaal 99ERF010
- Gemaal D3891
- Politiebureau Eenheid Midden-Nederland Schakelstede 75 3431 HC Nieuwegein
- Gemaal 1303-R30
- Distributie Autos, inclusief electric Zuiderinslag 10 3833 BP Leusden
- Distributie Esso Tankstation Rondweg-oost 11 3902 HZ Veenendaal
- Distributie Havi Logistics De Zonnecel 30 3815 KN Amersfoort
- Distributie Naturado BV Dynamostraat 22 3903 LK Veenendaal
- Distributie Post NL De Windturbine 8 3815 KP Amersfoort
- Distributie Total Fina Tankstation Wiltonstraat 2 B 3905 KW Veenendaal
- Distributie Zandbergen BV Bobinestraat 29 3903 KE Veenendaal
- Distributie Gulf tankstation De Smalle Zijde 1 3903 LL Veenendaal

- Distributie Gulf tankstation Gildetrom 2 3905 TC Veenendaal
- Gemaal H2gO PWVE 0001 HG De Kronkels (Bun11)
- Gemaal H2gO PWVE 0003 HG Vondelstraat (Bun13)
- Gemaal H2gO PWVE 0009 HG Spieringweg (Bun19)
- Gemaal H2gO PWVE 0051 DG Groeneweg (Bun 24)
- Gemaal H2gO PWVE 2528001 Ede09 RG Schuttersv. Zd
- Gemaal H2gO PWVE 2538001 Ede08 RG Schuttersv. Nrd
- Gemaal H2gO PWVE 3501001 Ede03 RG Heestereng
- Gemaal H2gO PWVE 3503001 Ede01 RG De Vallei
- Gemaal H2gO PWVE 5002510 Ben09 TGM De Kraats
- Gemaal H2gO PWVE 5005437 Ede45 TGM Kievietsmeent (De Kade)
- Gemaal H2gO PWVE 6601001 Ede12 RG Kievietsmeent (Radonstraat)
- Gemaal H2gO PWVE Amf05 Bieshaarlaan (160001)
- Gemaal H2gO PWVE Amf06 Glazienierstraat (200021)
- Gemaal H2gO PWVE Amf08 Waterviolier (930254)
- Gemaal H2gO PWVE Amf09 Eemzijde (470083)
- Gemaal H2gO PWVE Amf10 De Brand (790010)
- Gemaal H2gO PWVE Amf102 Maetsuykerstraat (450309)
- Gemaal H2gO PWVE Amf11 Dopheide (890817)
- Gemaal H2gO PWVE Amf111 Spakenburgkade (G03L1B)
- Gemaal H2gO PWVE Amf112 Wervershoofstraat (G02L1B)
- Gemaal H2gO PWVE Amf12 Hendrick de Keyserlaan (710171)
- Gemaal H2gO PWVE Amf13 Emiclaerseweg (730002)
- Gemaal H2gO PWVE Amf14 Albert Schweitzersingel (770052)
- Gemaal H2gO PWVE Amf18 Outputweg (690183)
- Gemaal H2gO PWVE Amf20 Holkerweg (580126)
- Gemaal H2gO PWVE Amf21 Winkelpad (560014)
- Gemaal H2gO PWVE Amf22 Kattenbroekerweg (540107)
- Gemaal H2gO PWVE Amf23 Balladelaan (520008)
- Gemaal H2gO PWVE Amf25 Van Randwijcklaan (650050)
- Gemaal H2gO PWVE Amf26 Rustenburgerweg (620034)
- Gemaal H2gO PWVE Amf28 Hogeweg (600010)
- Gemaal H2gO PWVE Amf29 Hogeweg (610030)
- Gemaal H2gO PWVE Amf30 Sint Andriesstraat (310022)
- Gemaal H2gO PWVE Amf31 Waltoren (680001)
- Gemaal H2gO PWVE Amf32 Paardenwed (320045)
- Gemaal H2gO PWVE Amf33 Bachweg (350019)
- Gemaal H2gO PWVE Amf35 Dorresteinseweg (410026)
- Gemaal H2gO PWVE Amf39 Garietstraat (520302)
- Gemaal H2gO PWVE Amf41 De Kragge (890865)
- Gemaal H2gO PWVE Amf44 Wittert van Hooglandlaan (960027)
- Gemaal H2gO PWVE Amf45 Gaardendreef (900012)
- Gemaal H2gO PWVE Amf46 Melkkruid (920164)
- Gemaal H2gO PWVE Amf58 De Gildenplaats (870009)
- Gemaal H2gO PWVE Amf60 Lage Boog (910026)
- Gemaal H2gO PWVE Amf62 Tuinlak (930008)
- Gemaal H2gO PWVE Amf63 Nieuwlandsdreef (930009)
- Gemaal H2gO PWVE Amf66 Watersteeg (NS0005)
- Gemaal H2gO PWVE Amf67 Burgemeester de Wijserf (960038)
- Gemaal H2gO PWVE Amf69 Bieshaarlaan (140466)
- Gemaal H2gO PWVE Amf74 Wellensiekerf (960044)
- Gemaal H2gO PWVE Amf80 Laakboulevard (VA0042)
- Gemaal H2gO PWVE Amf93 Laakboulevard (VA0075)
- Gemaal H2gO PWVE Amf97 Oude Lageweg (Waxxxx)
- Gemaal H2gO PWVE BRM Valleipark Leusden
- Gemaal H2gO PWVE Fokjesweg 8
- Gemaal H2gO PWVE Gli03 Gemaal De Glind (40015)
- Gemaal H2gO PWVE Lawickse Allee
- Gemaal H2gO PWVE Lsd01 Groenhouten (RG-01)
- Gemaal H2gO PWVE Lsd02 Hamershof (RG-03)
- Gemaal H2gO PWVE Lsd03 Claverenblad (RG-08)
- Gemaal H2gO PWVE Lsd04 Zwarteweg (RG-12)
- Gemaal H2gO PWVE Lsd04 Zwarteweg (RG-12) (Phoenix)
- Gemaal H2gO PWVE Lsz04 Bavoort (RG-09)
- Gemaal H2gO PWVE Lsz05 Leusden-Zuid(RG-21)
- Gemaal H2gO PWVE Lsz06 Schutterhoeflaan (RG-10)
- Gemaal H2gO PWVE Lsz07 Spiegheleweg (Phoenix)
- Gemaal H2gO PWVE Lxx01 Tabaksteeg(RG-22)
- Gemaal H2gO PWVE Lxx03 t Vliet(RG-20)
- Gemaal H2gO PWVE Lxx05 Ambachtsweg (RG-14)
- Gemaal H2gO PWVE Lxx07 Buiningpark (RG-02)
- Gemaal H2gO PWVE Lxx29 Ronde Randweg (RG-19)
- Gemaal H2gO PWVE Niemeyerstraat Nudestraat
- Gemaal H2gO PWVE P553 3 TR Nautena Noord (Holkerweg nabij 2)
- Gemaal H2gO PWVE P555 3 TR Watergoor (Boekdrukker 15)

- Gemaal H2gO PWVE P556 3 TR Horstbeek (de Beek 32)
- Gemaal H2gO PWVE P557 3 TR Middelaar (Klaarenbeeksingel 2)
- Gemaal H2gO PWVE P563 3 TR De Boer (Ohmstraat 18)
- Gemaal H2gO PWVE P567 3 TR Beekhoven
- Gemaal H2gO PWVE P574 3 TR Middelaarseweg 2A (Korfbalvereniging)
- Gemaal H2gO PWVE P579 3 TR Arkervaart-West (watergoorweg 65)
- Gemaal H2gO PWVE Rh Gemaal Cuneraweg 2e poort
- Gemaal H2gO PWVE Rh Gemaal De Dijk 26
- Gemaal H2gO PWVE Rh Woonwagenkamp
- Gemaal H2gO PWVE Rh Zeis
- Gemaal H2gO PWVE Rns05 Kievitsweide
- Gemaal H2gO PWVE Rns06 Beekweide II
- Gemaal H2gO PWVE Rns07 Beekweide
- Gemaal H2gO PWVE Rns08 Hooge hoek
- Gemaal H2gO PWVE Sch17 Gemaal t Zwarte Land (135100)
- Gemaal H2gO PWVE Sch17 Zwarteland
- Gemaal H2gO PWVE Sch18 Holleweg 1
- Gemaal H2gO PWVE Sch19 Gemaal Voorposten (16220)
- Gemaal H2gO PWVE Sch19 Voorposten 22
- Gemaal H2gO PWVE Sch20 Doornboomspark 28
- Gemaal H2gO PWVE Sch20 Gemaal Doornboomspark (191000)
- Gemaal H2gO PWVE Sch22 Gemaal Marternest (nieuw willaer) P312
- Gemaal H2gO PWVE Sch22 Marternest 35
- Gemaal H2gO PWVE Sch23 Gemaal Veenschoten (P328)
- Gemaal H2gO PWVE Sch24 Gemaal Breehoek (Kulturhus) (310003)
- Gemaal H2gO PWVE Sch24 Kulturhus
- Gemaal H2gO PWVE Sch25 Gemaal Heuvelskamp (P001678)
- Gemaal H2gO PWVE Sch25 Heuvelskamp 8
- Gemaal H2gO PWVE Sch34 Oosteinde 5
- Gemaal H2gO PWVE Sch40 Broekerweg 23
- Gemaal H2gO PWVE Sch41 Vlieterweg 128
- Gemaal H2gO PWVE Sch43 Barneveldsestraat 6
- Gemaal H2gO PWVE Sch44 Ruwinkelseweg 3
- Gemaal H2gO PWVE Sch45 Ruwinkelseweg 5
- Gemaal H2gO PWVE Stb03 Stoutenburg (RG-04)
- Gemaal H2gO PWVE Vv020 Kerklaan (04 157009)
- Gemaal H2gO PWVE Vv030 Voorpoort 1 (04 550005)
- Gemaal H2gO PWVE Vv031 Voorpoort 2 (04 584013)
- Gemaal H2gO PWVE Vv050 De Vendel (12 184032)
- Gemaal H2gO PWVE Vv060 Compagnie (16 116116)
- Gemaal H2gO PWVE Vv090 Compagnie Oost (01 587475)
- Gemaal H2gO PWVE Vv120 De Meent (08 453004)
- Gemaal H2gO PWVE Vv130 Sportpark Spitsbergen (01 305001)
- Gemaal H2gO PWVE Vv150 Castor
- Gemaal H2gO PWVE Vv193 Parkeerkelder Corridor (02 99990)
- Gemaal H2gO PWVE Vv197 JG Sandbrinkstraat Raadhuisstraat
- Gemaal H2gO PWVE Vv200 Kanaalweg (06 154001)
- Gemaal H2gO PWVE Vv240 Sportpark De Groene Velden (02 115004)
- Gemaal H2gO PWVE Vv365 Salamander (Bergweg)
- Gemaal H2gO PWVE Vv390 Petenbos 2 (02 503002)
- Gemaal H2gO PWVE Vv400 Petenbos 3 (02 545021)
- Gemaal H2gO PWVE Vv410 Middellaan (10 202022)
- Gemaal H2gO PWVE Vv420 Koesteeg (02 587625)
- Gemaal H2gO PWVE Vv431 Veenendaal-oost OVO infocentrum (91 051102)
- Gemaal H2gO PWVE Vv435 Balkon Zuid
- Gemaal H2gO PWVE Vv440 De Veenderij Eiland G
- Gemaal H2gO PWVE Vv441 De Veenderij Eiland F
- Gemaal H2gO PWVE Wag03 Haagsteeg 16 (G003)
- Gemaal H2gO PWVE Wag12 Agrobusinesspark 98-G Ag bprk (G012)
- Gemaal H2gO PWVE Wag15 Haagsteeg 2 - Stadsgr (DG015)
- Gemaal H2gO PWVE Wag21 Rijnsteeg 44-Gem N W (GNW021)
- Gemaal H2gO PWVE Wag31 Kortenoord
- Gemaal H2gO PWVE Wag33 Rijnsteeg 39
- Gemaal H2gO PWVE Wdb01 JF Kennedylaan 2 (D019512)
- Gemaal H2gO PWVE Wdb03 Laagerfseweg (D011648)
- Gemaal H2gO PWVE Wdb04 Parallelweg (D010078)
- Gemaal H2gO PWVE Wdb06 JF Kennedylaan 136 (D009745)
- Gemaal H2gO PWVE Wdb07 Gouden Regen DWA (D020881)
- Gemaal H2gO PWVE Wdb12 Klein Landaas 4
- Gemaal H2gO PWVE Wdb13 Moorsterweg gemaal bij 3
- Gemaal H2gO PWVE Wdb14 Voskuilerdijk 2
- Gemaal H2gO PWVE Wdb15 Voskuilerdijk 12
- Gemaal H2gO PWVE Wdb16 Voskuilerweg 28

- Gemaal H2gO PWVE Wdb17 Voskuilerdijk 33
- Gemaal H2gO PWVE WdbXX Johan Frisolaan
- Gemaal H2gO PWVE Wve05 Hoevelaken
- Gemaal H2gO PWVE Wve10 Nijkerkerveen
- Gemaal H2gO PWVE Wve14 Zegheweg (Woudenberg)
- Gemaal H2gO PWVE Wve15 Zuidwenk (Bunschoten)
- Gemaal H2gO PWVE Wve18 Ederveen
- Gemaal H2gO PWVE Wve25 Panhuis (Veenendaal)
- Gemaal H2gO PWVE Wve26 Renswoude
- Gemaal H2gO PWVE Zevenhuizerstraat 267
- Gemaal WSVV Bunschoten Zuidwenk
- Gemaal WSVV Ederveen
- Gemaal WSVV Hoevelaken
- Gemaal WSVV Nijkerkerveen
- Gemaal WSVV Panhuis
- Gemaal WSVV Renswoude
- Gemaal WSVV Scherpenzeel Zegheweg
- Gemeentehuis + politiebureau Gem. Bunschoten
Stadsspui 1 3752 CL Bunschoten-Spakenburg
- Kelvinstraat Herz straat rasterpunt 1
- Kelvinstraat Herz straat rasterpunt 10
- Kelvinstraat Herz straat rasterpunt 12
- Kelvinstraat Herz straat rasterpunt 3
- Kelvinstraat Herz straat rasterpunt 4
- Kelvinstraat Herz straat rasterpunt 5
- Kelvinstraat Herz straat rasterpunt 6
- Kelvinstraat Herz straat rasterpunt 9
- Kerktoren Woudenberg Middenstraat 20 3931HJ
Woudenberg
- Loods Rode Haan WSVV Kooiweg 10 3927 EB
Renswoude
- Loods Vieweg WSVV Vieweg 4 Leusden
- Politiebureau Eenheid Midden-Nederland
Boompjesgoed 12 3901 MJ Veenendaal
- Politiebureau Eenheid Midden-Nederland De Twijnderij
32 3831 CS Leusden
- Politiebureau Eenheid Midden-Nederland Europaweg 4
3931 NJ Woudenberg
- Politiebureau Eenheid Oost-Nederland Havenstraat 5
3861 VS Nijkerk
- Pompput-stel gml 10090
- Rail Prorail onderstation 13
- Rail Prorail onderstation Edelvalk 46 9
- Watertoren Woudenberg Stationsweg Oost 202 3931
EX Woudenberg
- Zorg Daklozen opvang Smallepad 4 3811 MG
Amersfoort
- Zorg Geestelijke gezondheidzorg Reinaerde Schans
30 3931KJ Woudenberg
- Zorg Gehandicaptenzorg Schoonderbekerweg 34
3794NB De Glind
- Zorg verpleeg- of verzorgingshuis Costerweg 75
6702AA Wageningen
- Zorg verpleeg- of verzorgingshuis Plein 15 Augustus 1
6708AL Wageningen
- Zorg verpleeg- of verzorgingshuis Tarthorst 6 6708JA
Wageningen
- Zorg verpleeg- of verzorgingshuis Thorbeckestraat 1
6702BR Wageningen
- Zorg verpleeg- of verzorgingshuis Veldjesgraaf 47
6744VD Ederveen
- Zorg verpleeg- of verzorgingshuis Vetkamp 85
3862JN Nijkerk
- Zorg verpleeg- of verzorgingshuis Vijverlaan 2
3925EN Scherpenzeel
- Zorg VVT woonzorg
- Zorg VVT woonzorg Achter Davidshof 1 3811BD
Amersfoort
- Zorg VVT woonzorg Asschatterweg 24 a 3831JR
Leusden
- Zorg VVT woonzorg Cuneraweg 12 3911RN Rhenen
- Zorg VVT woonzorg Cuneraweg 170 172 3911RR
Rhenen
- Zorg VVT woonzorg De Palmen Grift 653 3901NS
Veenendaal
- Zorg VVT woonzorg De Steeg 4 a 3931PM
Woudenberg
- Zorg VVT woonzorg De Strang 1 3823GL Amersfoort
- Zorg VVT woonzorg Grote Beer 10 3902HK
Veenendaal
- Zorg VVT woonzorg Heiligenbergerweg 84 3816AM
Amersfoort
- Zorg VVT woonzorg Herenstraat 1 3811HG
Amersfoort
- Zorg VVT woonzorg Hessenweg 218 3791PP
Achterveld
- Zorg VVT woonzorg Kerkewijk 77 3901ED Veenendaal
- Zorg VVT woonzorg Kersentuin 1 3931SR
Woudenberg
- Zorg VVT woonzorg Kostverloren 73 3905AJ
Veenendaal
- Zorg VVT woonzorg Liendertseweg 150 3815BK
Amersfoort
- Zorg VVT woonzorg Lisidunalaan 18 3833BS Leusden
- Zorg VVT woonzorg Maarsbergseweg 22 3931JH
Woudenberg
- Zorg VVT woonzorg Mozartdreef 9 3906BM
Veenendaal

- Zorg VVT woonzorg Muurhuizen 102 3811EL
Amersfoort
- Zorg VVT woonzorg Op de Ree 161 3752GM
Bunschoten-Spakenburg
- Zorg VVT woonzorg Paladijnenweg 275 3813KA
Amersfoort
- Zorg VVT woonzorg Pampagras 112 3902SV
Veenendaal
- Zorg VVT woonzorg Prins Bernhardlaan 116 3905JD
Veenendaal
- Zorg VVT woonzorg Ronde Erf 24 3902CZ Veenendaal
- Zorg VVT woonzorg Ruige Velddreef 115 3831PG
Leusden
- Zorg VVT woonzorg Ruiterspad 2 3927GZ Renswoude
- Zorg VVT woonzorg Sinte Brandaenstraat 4 3814WZ
Amersfoort
- Zorg VVT woonzorg Stationsstraat 23 3905JG
Veenendaal
- Zorg VVT woonzorg Wervershoofstraat 157 3826EM
Amersfoort
- Zorg VVT woonzorg Weverij 35 3905EV Veenendaal
- Zorg VVT woonzorg Wiltonstraat 42 3905KW
- Zorg VVT woonzorg Zandschulperweg 14 3956KM
Leersum
- Zorg VVT woonzorg Zuidsingel 38 3811HC Amersfoort
- Gemaal 1154
- Gemaal 300309
- Gemaal 340969
- Gemaal 340996
- Gemaal H3958
- Gemaal RGW08
- Gemaal RGW18
- Gemaal RGW20
- Gemaal VX654
- Gemaal X1187
- Rioolgemaal D691
- Rioolgemaal Strijkviertel
- Zorg VVT woonzorg Louis Armstronglaan 800 3543EB
Utrecht
- BBB Beregenings voedingkast Meerkerk
- BBB Heicopperweg/Kraaijendaal Lexmond
- BBB Heicopperweg Kraaijendaal Lexmond
- RG Hei-en Boeicopseweg 155 Hei- en Boeicop
- RGCT Kon. Emmalaan 116P Leerdam
- RGCT Oud-Schaik 14P Leerdam
- RGCT Drossaardslaan 2P Leerdam
- RGCT Kortgerecht 50 Schoonrewoerd
- Gemaal WSVV Leuvenheim



Hoofdkantoor

HKV IJN in water BV
Botter 11-29
8232 JN Lelystad

Nevenvestiging

Informaticalaan 8
2628 ZD Delft

0320 294242
info@hkv.nl
www.hkv.nl