

In korte tijd naar een integraal advies waarmee een buurt, straat of gebied energieneutraal, klimaatadaptief én circulair wordt. Dat klinkt misschien te mooi voor woorden. Toch is dat precies hetgeen dat wij met ons **Adviesmodel Duurzame Ontwikkeling** kunnen.

Met dit Adviesmodel maken wij inzichtelijk welke maatregelen optimaal bij kunnen dragen aan de duurzame ambities en lokale uitdagingen op een locatie! We hanteren een integrale benadering van duurzame transitie en zoeken naar multifunctionele koppelingen van maatregelen. Dat niet alleen: we haken in op gebiedsspecifieke uitdagingen en gepland onderhoud. Er blijft zo geen kans onbenut!

We gebruiken een dynamische **database** met in de praktijk bewezen duurzame maatregelen en een stapsgewijze **analysemethode**. Op deze manier kunnen we de verschillende transitie, vraagstukken en uitdagingen integraal benaderen én vertalen naar praktische maatregelen. Zo spelen we actief in op verschillende uitdagingen en zetten we samen met u de stap richting een duurzame samenleving!

In dit document lees je hoe ons Adviesmodel werkt en hoe het helpt om uw duurzame ambities te verwezenlijken!

## UITDAGINGEN GEBOUWDE OMGEVING





## Database

De basis van het Adviesmodel Duurzame Ontwikkeling is een database met ±200 verschillende duurzame maatregelen verschillende sectoren. Van wadi's tot laadpalen en van zonnepanelen tot leenhubs. Elke maatregel levert een bewezen bijdrage aan de drie duurzame transitie. Ook kunnen ze een bijdrage leveren aan gebiedsspecifieke vraagstukken, zoals biodiversiteit en gezondheid.

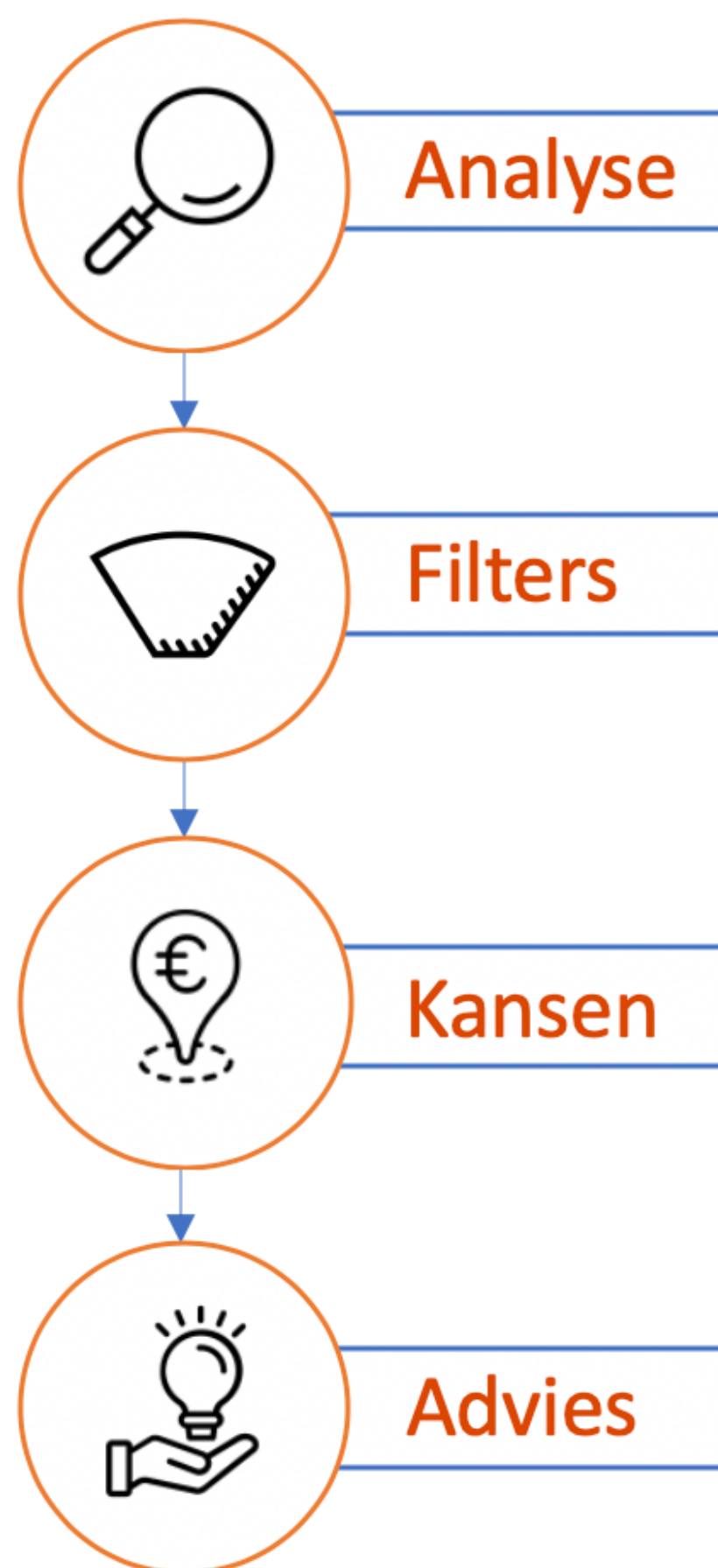
Per maatregel is onder andere uitgewerkt wanneer en waar deze toepasbaar is, wat de toegevoegde waarde ervan is en welke positieve invloed die maatregel kan hebben op andere maatregelen.

We houden de database continu up-to-date met nieuwe, wetenschappelijke onderzoeken en reeds uitgevoerde projecten. Zo kunnen wij garanderen dat de aanbevolen maatregelen representatief zijn voor de huidige duurzame mogelijkheden in de sector.

## Analysemethode

Vanuit onze database komen we in 4 stappen tot een gebiedsspecifiek advies:

1. Met een **gebiedsanalyse** verzamelen we zelfstandig de relevante gegevens over het casusgebied. Bijvoorbeeld de fysieke kenmerken, klimaatgerelateerde uitdagingen en de ambities.
2. Middels een applicatie **filteren** we de maatregelen op basis van toepasbaarheid, wenselijkheid en haalbaarheid.
3. We kijken naar mogelijke koppelingen van maatregelen om zo **synergieën** en **meekoppelkansen** te kunnen **benutten** en efficiënt om te gaan met de beschikbare ruimte.
4. Het opstellen en uitbrengen van ons **advies**.



## Wat krijgt u?

Wanneer wij het Adviesmodel Duurzame Ontwikkeling voor u toepassen op een project, leveren wij de volgende producten:

- Een **adviesrapport** met aanbevolen strategie en maatregelen (ca. 15 p.)
- Een **rapportage** met relevante en gebruikte achtergrondinformatie (ca. 45 p.)
- Een **catalogus** met bruikbare info over de geadviseerde maatregelen (ca. 1 p. per maatregel)

## Wat levert het op?

Naast bovenstaande drie producten, kunt u het volgende verwachten:

- **Integrale benadering**

In plaats van dat de verschillende maatregelen allemaal vanuit verschillende domeinen worden benaderd, kunnen we ze vanuit onze database écht integraal benaderen. Zo pakken we de transities en vraagstukken in één keer aan!

- **Geen kans onbenut**

Vanuit onze integrale aanpak kunnen we het effect van maatregelen verhogen, inspelen op gepland onderhoud en efficiënter omgaan met de beschikbare ruimte. Er blijft geen kans onbenut.

- **Praktisch aan de slag!**

We adviseren een onderbouwde selectie aan maatregelen die optimaal bij kan dragen aan de duurzame ambities en specifieke lokale uitdagingen. Dit maakt mogelijkheden tastbaar en creëert duidelijkheid voor opdrachtgevers én besluitvormer.

- **Lage kosten, groot resultaat**

Doordat onze aanpak is gedigitaliseerd en deels geautomatiseerd, kunnen we onze adviezen in een zeer kort tijdsbestek opstellen. Daardoor blijven de kosten relatief laag! Ook werken we nagenoeg zelfstandig, waardoor de opdrachtgever weinig belast wordt.

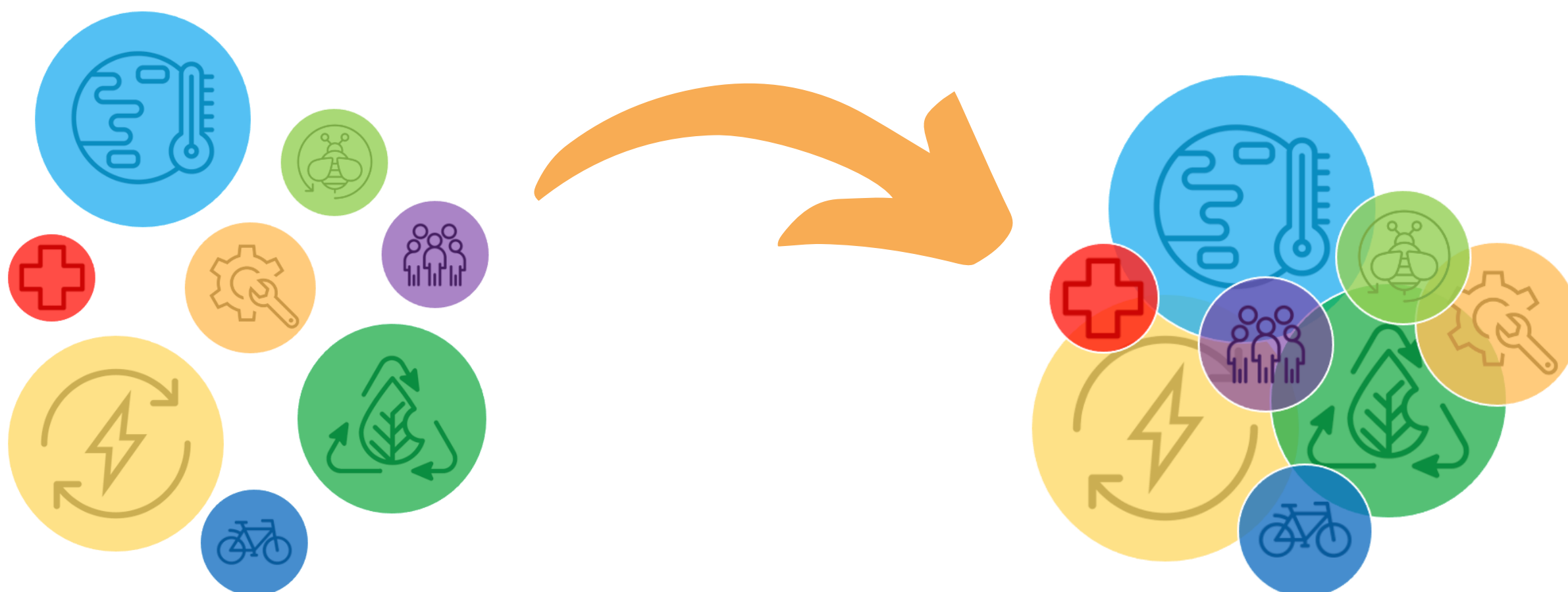
- **Nieuwe inzichten**

Met het Adviesmodel komen we tot nieuwe inzichten; kansen en oplossingen waar opdrachtgevers zelf vaak nog niet aan hadden gedacht. Niet alleen doordat we een grote database van duurzame maatregelen gebruiken, maar ook doordat we eerst een integrale gebiedsanalyse uitvoeren.



## Samen naar een duurzame samenleving!

Met onze aanpak hebben we al meerdere opdrachtgevers positief kunnen verrassen. We hebben nieuwe oplossingen inzichtelijk gemaakt waar ze écht wat mee kunnen. Door bij de verkenning van een potentieel zonneveld bijvoorbeeld ook te kijken naar de waterhuishouding, hebben we een win-win strategie geadviseerd: een extra wateroppervlak ónder de panelen. Hierdoor kan meer water worden geborgen én wordt het rendement van de panelen verhoogd!



*'Het advies biedt een zeer compleet afwegingskader om te bepalen op welke (duurzame) opgaven in wordt gezet. Dit is zeer bruikbaar, zeker in de initiatiefase van een project.'*

- Gemeente Rotterdam

*'DON Bureau maakt inzichtelijk wat allemaal wel én niet mogelijk is in een project. Ze maken mogelijkheden tastbaar en creëren zo duidelijkheid voor ons als opdrachtgever, maar ook voor de uiteindelijke besluitvormers.'*

- Provincie Noord-Holland

## Contact

DON Bureau heeft veel ervaring met vraagstukken rond aanleg, beheer en vervanging van infrastructuur en de openbare ruimte. Wij zijn daarom bij uitstek de aangewezen partij die duurzame maatregelen praktisch kan toetsen op meerwaarde en inpassing in specifieke situaties voor opdrachtgevers als gemeenten, provincies en RWS. Benieuwd wat we voor u kunnen betekenen, of wilt u meer weten over ons Adviesmodel? Neem dan contact op met Tom of Jorg!



Tom van Sittert  
Adviseur Duurzaamheid  
tom.van.sittert@donbureau.nl  
06 - 11 66 91 79



Jorg Hogerheijde  
Adviseur Duurzaamheid  
jorg.hogerheijde@donbureau.nl  
06 - 12 30 33 58



DON Bureau  
Prins Bernhardlaan 64  
4615 BD - Bergen op Zoom  
info@donbureau.nl  
0164 - 252537